



passion for sports grounds

SMG Sportplatzmaschinenbau GmbH

Robert-Bosch-Str. 3, DE - 89269 Vöhringen / Germany

Numéro de
téléphone: +49 (0) 7306 96 65 0

Fax: +49 (0) 7306 96 65 50

Adresse
électronique: info@smg-machines.com

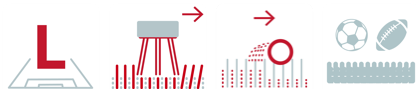


SandMatic - Remplissage
SandMatic B1505 RC/ECO



SandMatic - Remplissage

SandMatic B1505 RC/ECO



Numéro(s) d'article(s):

6400103 / B1505 RC

6222923 / B1505 ECO

Machine de remplissage autonome radiocommandée pour gazon synthétique.

Capacité de 1 500 kg, largeur de travail de 1 400 mm.

La SandMatic B1505RC répond aux exigences élevées pour le remplissage de tout type de gazon synthétique récents : les quantités prescrites de sable ou de granulats sont incorporées avec précision, même en cas de hauteur de fibre extrême. Un robinet-vanne permet de régler en continu la quantité de matériau de 2,5 à 40 kg/m².

Ses vitesses de déplacement de 1 m/min à 15 m/min rendent cette machine agile et facile à utiliser. Sa largeur de travail est de 1,5 mètre - pour un rendement théorique de 1,5 à 22,5 m²/min. Le moteur diesel à 3 cylindres de Kubota avec refroidissement intégré de l'huile hydraulique fournit une puissance de 16,1 kW (21,9 ch).

Toutes les fonctions peuvent être commandées par équipement radio portatif. Le travail avec la machine est ainsi plus confortable et plus rapide. Il est également possible de commander la machine à la main depuis le pupitre de commande.

Le poids de la machine est réparti sur 8 pneus basse pression gonflés à l'air. Ainsi, la pression exercée sur la surface par le poids brut de la machine est adaptée à la compression du sol admissible pour le terrain. Les quatre pneus jumelés de la machine peuvent être tournés sur 120°, ce qui les rend extrêmement maniables et faciles à manœuvrer.

SandMatic - Remplissage

SandMatic B1505 RC/ECO

Vues détaillées



SandMatic B1505 RC



SandMatic B1505 ECO



Engine

3-cylinder Kubota diesel engine with integrated hydraulic cooling system with a performance of 16,1 kW (21,9 HP).

SandMatic - Remplissage

SandMatic B1505 RC/ECO

Vues détaillées



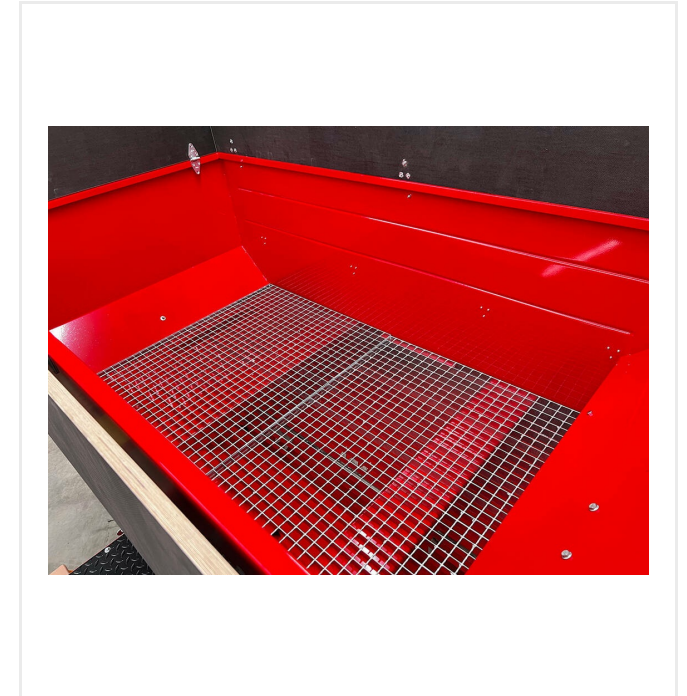
Protected

tank, battery, magnet valves



Container

1.5 to 3.0 m³



Grid

with 3.5 x 3.5 cm mesh size.

SandMatic - Remplissage

SandMatic B1505 RC/ECO

Vues détaillées



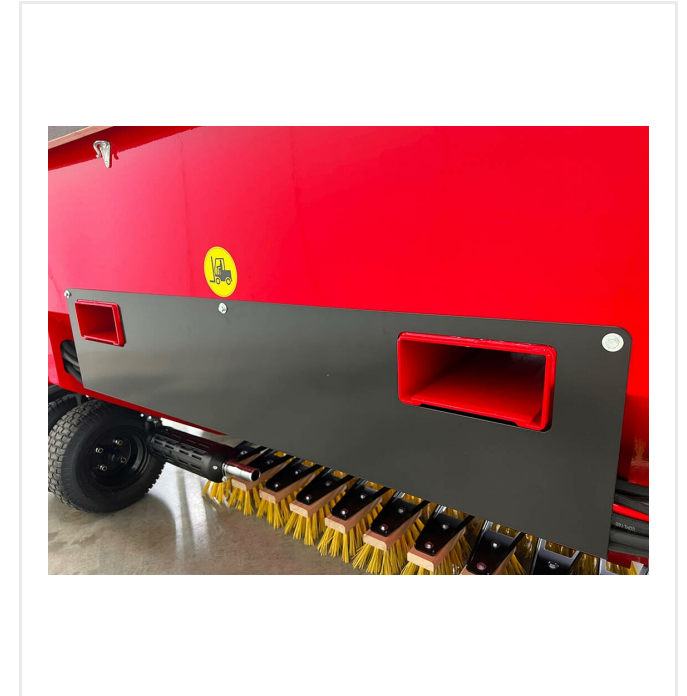
Control panel

all functions arranged clearly and centrally.



Dipstick

for precise infilling.



Forklift bags

for safe transport.

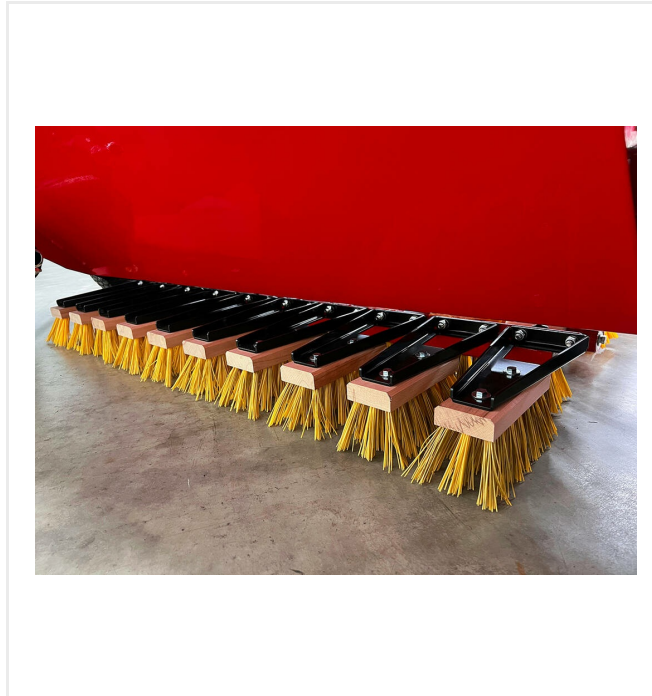
SandMatic - Remplissage

SandMatic B1505 RC/ECO

Vues détaillées

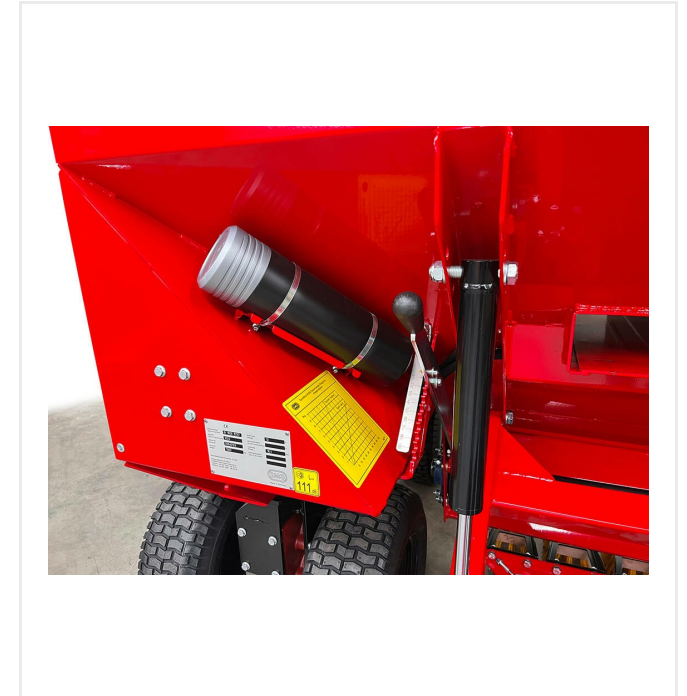


SMG Oscillating brush



Orbital moves

to erect the fibre and simultaneously brushing in the infill material.



Infill height

Réglage précis de la sortie de matériau avec un robinet-vanne

SandMatic - Remplissage

SandMatic B1505 RC/ECO

Vues détaillées



**Télécommande radio professionnelle /
SandMatic B1505 RC**

avec une portée de 100 m.



Commande manuelle pour la version ECO

with 3 meter spiral cord.

SandMatic - Remplissage

SandMatic B1505 RC/ECO

Informations techniques

Largeur d'épandage	1 400 mm
Poids de remplissage/Volume du réservoir maxi.	1 500 kg / 3 m ³
Performance d'épandage	de 2,5 à 40 kg/m ²
Entraînement	Moteur diesel à 3 cylindres de Kubota / 16,1 kW (21,9 ch)
Poids	1 300 kg
Dimensions	L 1 800 x l 2 650 x H 1 950 mm
Dimensions d'expédition	L 2 800 x l 1 250 x H 2 000 mm

Sous réserve de modifications techniques



passion for sports grounds

SMG Sportplatzmaschinenbau GmbH | Robert-Bosch-Str. 3, DE - 89269 Vöhringen / Germany | Numéro de téléphone: +49 (0) 7306 96 65 0
Fax: +49 (0) 7306 96 65 50 | info@smg-machines.com | www.smg-machines.com