



passion for sports grounds

SMG Sportplatzmaschinenbau GmbH

Robert-Bosch-Str. 3, DE - 89269 Vöhringen / Germany

Telefon: +49 (0) 7306 96 65 0

Faks: +49 (0) 7306 96 65 50

E-mail: info@smg-machines.com

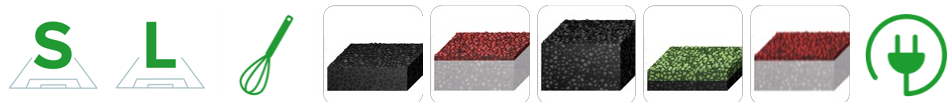


MixMatic - Mieszanie
MixMatic M1202D



MixMatic - Mieszanie

MixMatic M1202D



Numer pozycji/numery:

6400077

Materiały do nawierzchni sportowych, takie jak granulaty, żwir, kora i powłoka poliuretanowa, są homogenicznie mieszane przez MixMatic M1202. Mieszalnik M1202 jest również idealny do podłóg przemysłowych, np. listew podłogowych wiązanych cementem lub pokryć podłogowych z żywicy epoksydowej.

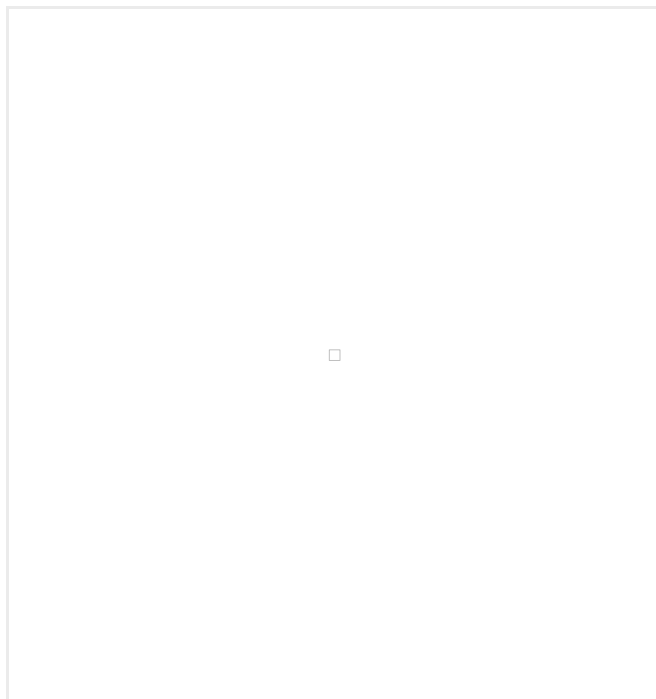
MixMatic - Mieszanie

MixMatic M1202D

Szczegółowe widoki

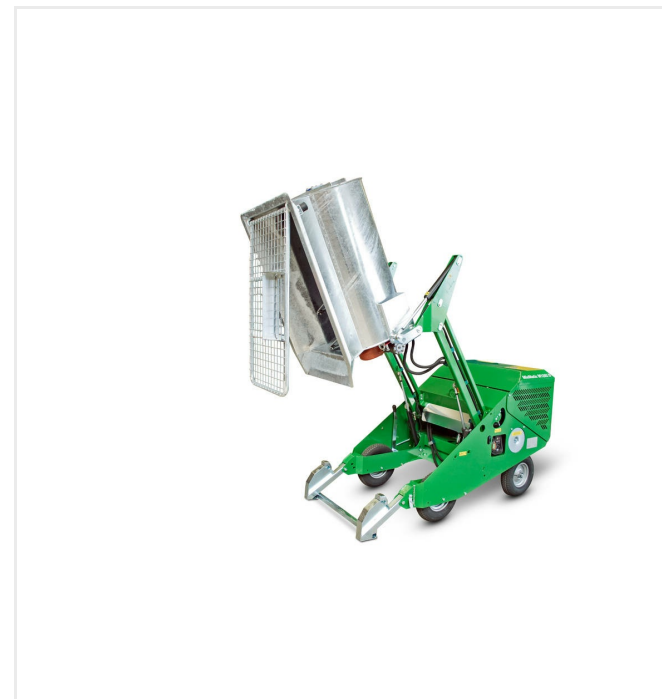


MixMatic M1202D



Safety

Support legs ensure a safe stand.



Jakość

Opróżnianie pojemnika do wszystkich dostępnych na rynku wywrotek.

MixMatic - Mieszanie

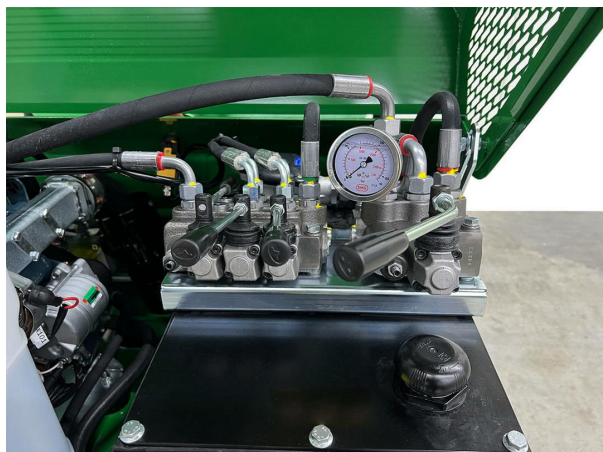
MixMatic M1202D

Szczegółowe widoki



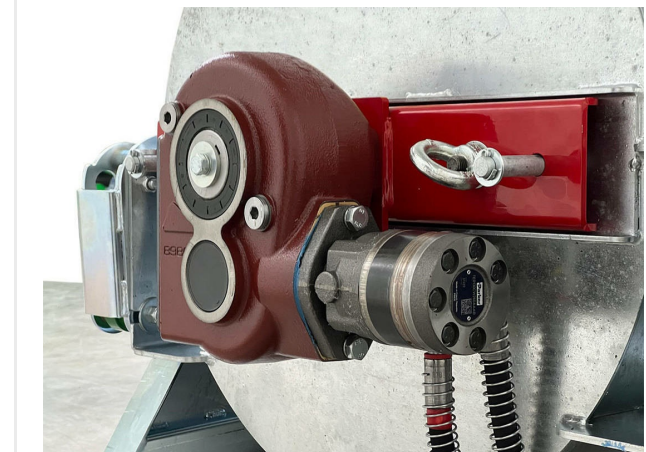
Nezawodność

Skrzynia obsługowa Kubota z elementami sterującymi: Kubota Control Box.



Ochrona

Elementy sterujące chronione obudową.



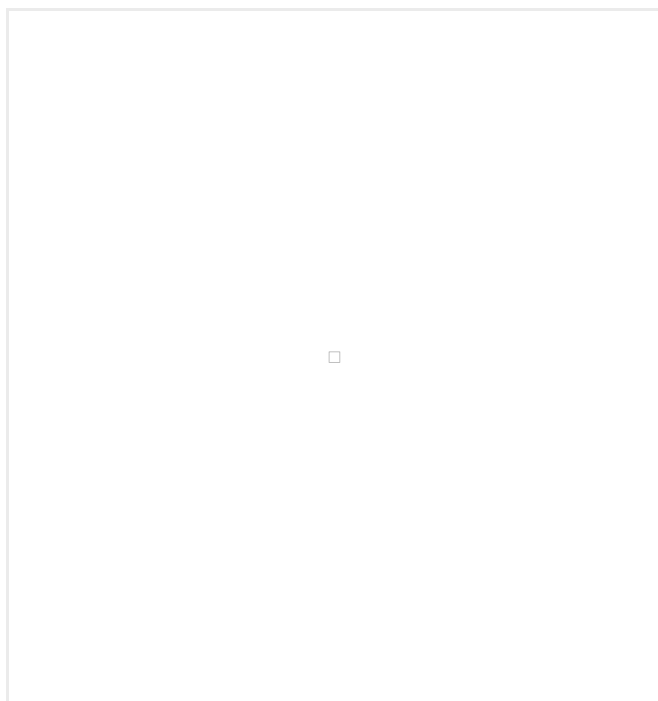
Moc

Napęd hydrauliczny i skrzynia biegów zapewniają wysoką wydajność mieszania.

MixMatic - Mieszanie

MixMatic M1202D

Szczegółowe widoki



Nezawosność

Pojemnik na materiał i narzędzie do mieszania zapewniające jednorodną mieszankę.

Opcja

Wanna zasilająca do lekkiego i racjonalnego zasilania pojemnika na materiał.

MixMatic - Mieszanie

MixMatic M1202D

Informacje techniczne

Napęd	M1202 D: silnik Diesla: 14,9 kW (20,2 KM) M1202 E: silnik elektryczny: 8 kW (10,9 KM) / 400 V / 50 Hz / 15 A
Wyposażenie elektryczne	Regulator kompaktowy w obudowie zabezpieczonej przed wodą rozpryskową; z przełącznikiem do zmiany kierunku obrotu
Wydajność mieszania	150 kg/2 min
Napędy mieszalników	Agregat hydrauliczny ze zbiornikiem, pompą, chłodnicą oleju, zaworem sterującym, głównym blokiem sterowniczym, wskaźnikiem poziomym z termometrem. Pompa i chłodnica oleju napędzane silnikiem poprzez podwójny pas klinowy; pojemność zbiornika 45 litrów.
Ciężar	M1202 D: 650 kg M1202 E: 550 kg
Wymiary	D 2. 300 x S 1.000 x W 1.100 mm

Wymiary wysyłki

D 2.380 x S 1.140 x W 1.350 mm

Z zastrzeżeniem zmian technicznych



passion for sports grounds

SMG Sportplatzmaschinenbau GmbH | Robert-Bosch-Str. 3, DE - 89269 Vöhringen / Germany | Telefon: +49 (0) 7306 96 65 0
Faks: +49 (0) 7306 96 65 50 | info@smg-machines.com | www.smg-machines.com