



passion for sports grounds



العشب

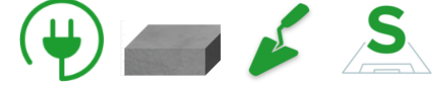


المضمار

+49 (0) 7306 96 65 0 | الهاتف: SMG Sportplatzmaschinenbau GmbH | Robert-Bosch-Str. 3, DE - 89269 Vöhringen / Germany  
info@smg-machines.com | www.smg-machines.com | الفاكس: +49 (0) 7306 96 65 50

# PlanoMatic P102

PLANOMATIC / أرضية صناعية - الرصف



أداة رصف نصف أوتوماتيكية لدليل ثخانة رصف مربوط.  
ويصل عرض العمل إلى 2,400 ملم، ويبلغ أقصى أداء للمنطقة 230 م<sup>2</sup>/ساعة.

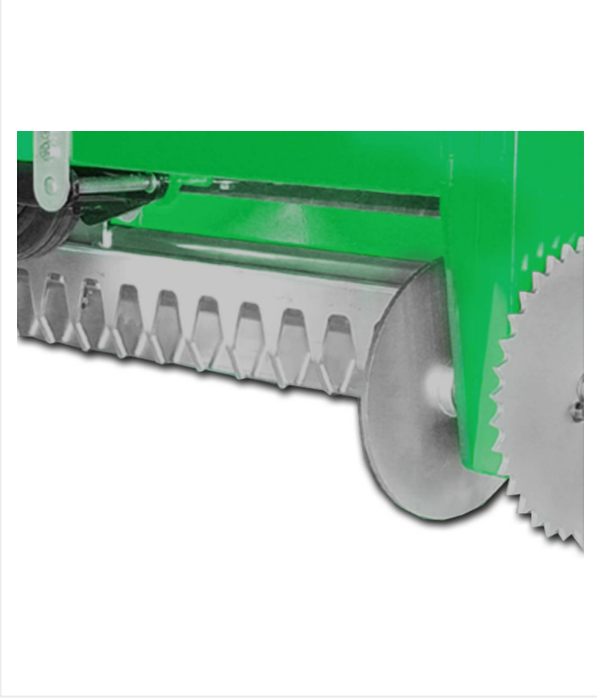
PlanoMatic P102 مصمم لتلبية جميع متطلبات تركيب الأرضيات الصناعية. إن تغطية المنطقة العالية والسهولة القصوى في التعامل يقللان بشكل كبير من متطلبات القوى البشرية العاملة ووقت العمل.

ويفضل سرعات قابلة للتعديل من 0,8 م/الدقيقة تقريبًا إلى 1,6 م/الدقيقة، تقوم PlanoMatic P102 بضغط جميع أنواع ملاط الأرضيات الصناعية بسرعة وبشكل متساوٍ في مسار واحد.

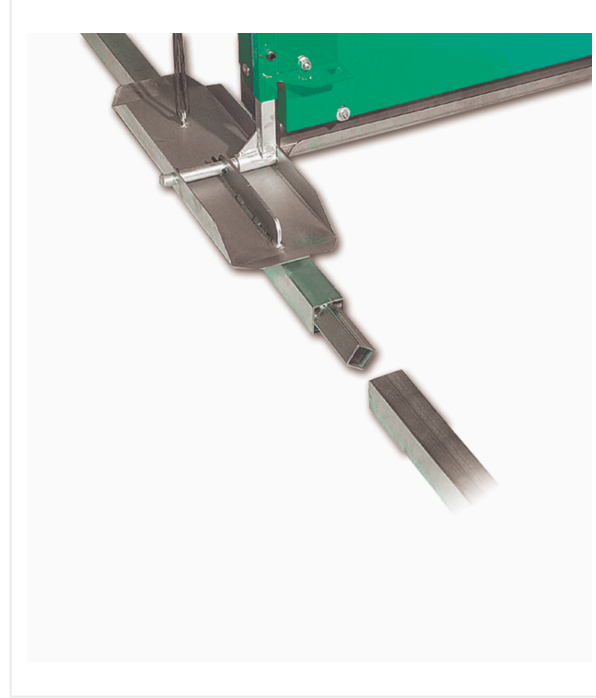
وتتيح عجلة يد ضبط ثخانة الغطاء؛ ليلائم تمامًا الظروف في موقع العمل. ويمكن استخدامها أيضًا مع قضبان تسوية. وتعني التسوية بتوجيه الليزر أنه يمكن وضع جميع أنواع الأغطية العلوية بشكل متساوٍ تمامًا.

## عرض التفاصيل / PlanoMatic P102

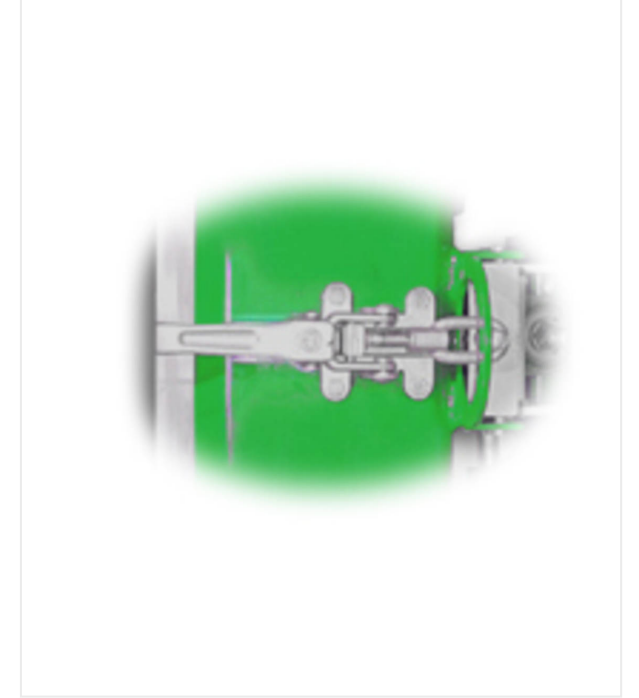
أرضية صناعية - الرصف / PLANOMATIC



شوكة فرش وعجلة قيادة



قضيب التسوية



قارنة التوصيل السريع لمحرك الدفع الرئيسي

# PlanoMatic P102 / عرض التفاصيل

PLANOMATIC / أرضية صناعية - الرصف

6400181

رقم/أرقام الصنف:

الأداء	2 كيلو واط (2,7 حصان) / 400 فولط / 4 أمبير
القيادة	كهروميكانيكي مع محرك بتروس ثنائي المرحلة لسرعة متغيرة 0,8 م/دقيقة تقريبًا إلى 1,6 م/دقيقة للأمام وللخلف
عرض التثبيت	نحو 2,400 ملم
أداء المنطقة	حد أقصى 230 م <sup>2</sup> /ساعة
الوزن	250 كجم
الأبعاد	طول 2,800 x عرض 1,000 x ارتفاع 900 ملم

تخضع للتغييرات الفنية



passion for sports grounds

+49 (0) 7306 96 65 0 : الهاتف | SMG Sportplatzmaschinenbau GmbH | Robert-Bosch-Str. 3, DE - 89269 Vöhringen / Germany  
info@smg-machines.com | www.smg-machines.com | +49 (0) 7306 96 65 50 : الفاكس