



passion for sports grounds



العشب



المضمار

+49 (0) 7306 96 65 0 | الهاتف: SMG Sportplatzmaschinenbau GmbH | Robert-Bosch-Str. 3, DE - 89269 Vöhringen / Germany
info@smg-machines.com | www.smg-machines.com | الفاكس: +49 (0) 7306 96 65 50

TurfBoy TB1

الصيانة - TURFBOY



آلة ركوب لرعاية العشب الصناعي.

يتم تشغيل TurfBoy TB1 بمحرك بنزين 1 سليندر بقوة 12,2 كيلو واط (16,6 حصان) مبرد بالهواء. وتقوم الفرشاة الدوارة الأرضية TurfScout TS700 بإزالة الجسيمات العالقة ونواتج الكشط وجزيئات الأوساخ من الأسطح العلوية. ويبلغ عرض العمل 700 ملم. يمكن ضبط الغربال الهزاز بدقة، مع إعدادات قابلة للتغيير من 4 إلى 10 ملم، اعتمادًا على مادة الحشو ووفقًا لها. سيتم تحديد جرعات مادة الحشو التي تم تنظيفها الآن وإعادتها إلى النظام، بالإضافة إلى وضع الألياف في وضع منتصب مرة أخرى. TurfBoy TB1 مجهزة بفرشاة سحب، ووصلة ربط لسحب الملحقات الإضافية مثل الفرش المثلية أو الأشرطة المغناطيسية أو فارشة السير الأرضية BS800.

يمكن تمديد عرض العمل لفرشاة السحب عن طريق وضع فرش إضافية.

وتم تجهيز TurfBoy TB1 بشوكة ومجرفة منقوبة ليتم حشوها بغرض تنظيف مناطق المرمى من الداخل. يحتوي الجزء الخلفي القابل للطي دعامات لأدوات إضافية ووعائين للأوساخ ومنصة عمل يمكن استخدامها لنقل الفرشاة المثلية القابلة للطي DB1000F.



TurfBoy TB1 / عرض التفاصيل

الصيانة - TURFBOY



قابلة للتعديل بسلاسة

غربال هزاز قابل للتعديل من 4 إلى 10 ملم، يفصل الأوساخ عن مواد الحشو، مع الإعادة المتزامنة لها.



سهولة التعامل

ضوابط التشغيل مرتبة هندسياً.



محرك بنزين

محرك بنزين 1 سليندر، مبرد بالهواء / 12,2 كيلو واط (16,6 حصان)

TurfBoy TB1 / عرض التفاصيل

الصيانة - TURFBOY



العجلات

الإطارات المخصصة للاستخدام على العشب تضمن الحد الأدنى من الضغط على الأرض.



عقبة

لمرات السحب والفرش المثلثة والقضبان المغناطيسية

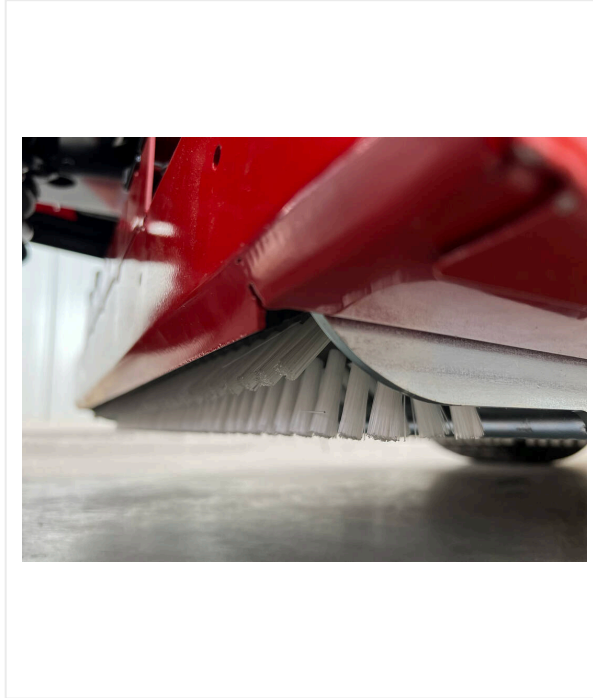


الفعالية

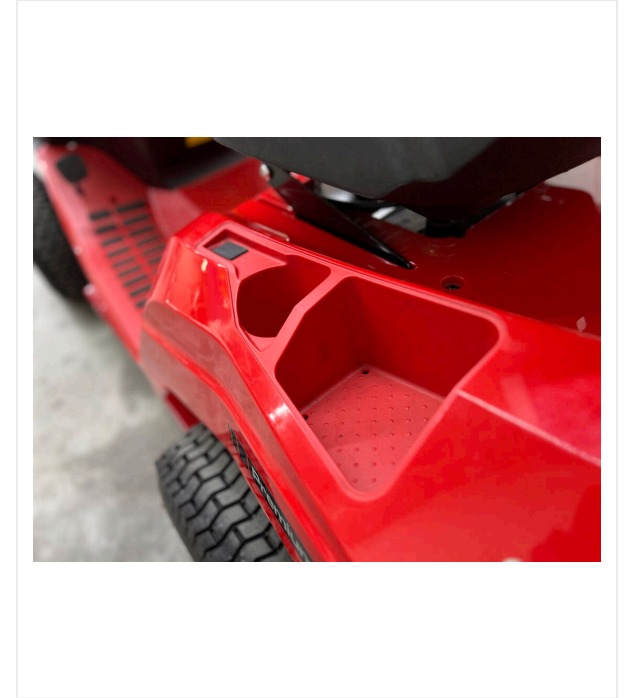
فرشاة سحب عرض العمل يمكن أن يمتد من 800 إلى 1,200 ملم

TurfBoy TB1 / عرض التفاصيل

TURFBOY - الصيانة



لطيف



وظيفية

TurfBoy TB1 / عرض التفاصيل

TURFBOY - الصيانة



فرشاة مثلثة DB1000F

رقم الصنف 6235134

فرشاة مثلثة خفيفة وقوية وقابلة للطي للعشب الصناعي.



وحدة فك الضغط

رقم الصنف 6239732

وحدة فك الضغط لتفكيك مادة الحشو بلطف.



فارشة سير BS800

رقم الصنف 6221306

فارشة أرضية للعشب الصناعي

TurfBoy TB1 / عرض التفاصيل

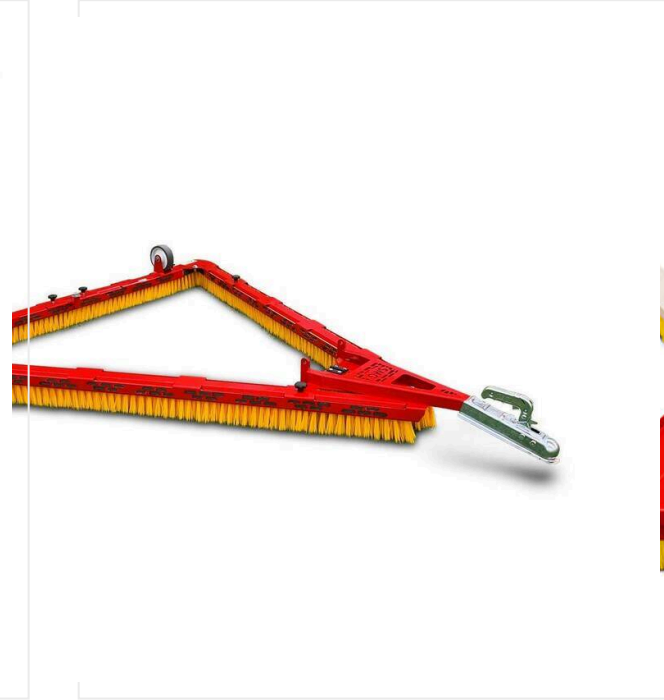
TURFBOY - الصيانة



حاجز مشط لـ LS900

رقم الصنف 6240652

منخل اختياري (4-10 مم، قابل للتعديل) مزود بحاجز مشط بلاستيكي لرفع الأرضية برفق، وإعادة توزيع مادة الحشو، وجمع الحطام.



فرشاة مثلثة DB1600F

رقم الصنف 6236543

فرشاة مثلثة خفيفة وقوية وقابلة للطي للعشب الصناعي



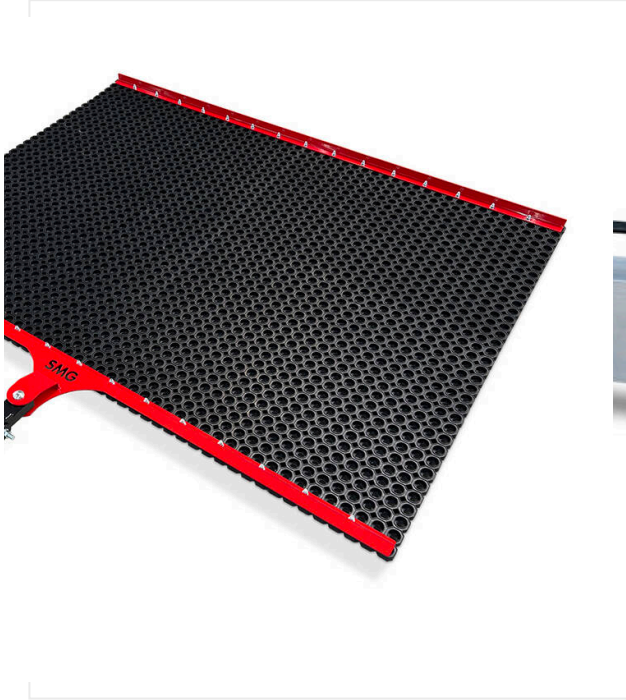
فرشاة مثلثة DB1600

رقم الصنف 6211805

فرشاة مثلثة للعشب الصناعي

TurfBoy TB1 / عرض التفاصيل

الصيانة - TURFBOY



حصيرة سحب المطاط

رقم الصنف 6400241

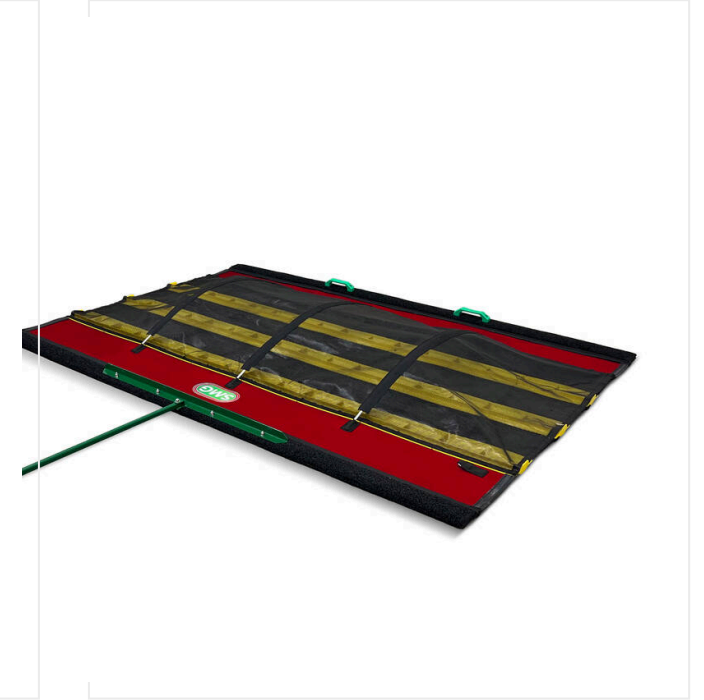
سجادة سحب مطاطية مع إطار فولاذي لصيانة العشب الصناعي.
طول 1.500 x عرض 2.000 x ارتفاع 70 ملم



شريط مغناطيسي ML1500

رقم الصنف 6220297

قضيب مغناطيسي لصيانة العشب الصناعي
طول 1,500 x عرض 300 x ارتفاع 300 ملم



LeaveSweep LS2400

رقم الصنف 3208573

LeaveSweep لجمع الأوراق والحطام.

TurfBoy TB1 / عرض التفاصيل

TURFBOY - الصيانة

6235796

رقم/أرقام الصنف:

القيادة	محرك بنزين 1 سليندر، مبرد بالهواء / 12,2 كيلو واط (16,6 حصان)
محرك الجر	هيدروستاتيكي، سرعة قيادة تصل إلى 9 كم/ساعة
عرض العمل	700 ملم
الوزن	280 كجم
الأبعاد	طول 2,180 x عرض 1,000 x ارتفاع 1,200 ملم
أبعاد الشحن	طول 2,270 x عرض 1,150 x ارتفاع 1,240 ملم

تخضع للتغييرات الفنية



passion for sports grounds

+49 (0) 7306 96 65 0 : الهاتف | SMG Sportplatzmaschinenbau GmbH | Robert-Bosch-Str. 3, DE - 89269 Vöhringen / Germany
info@smg-machines.com | www.smg-machines.com | +49 (0) 7306 96 65 50 : الفاكس