



passion for sports grounds



العشب



المضمار

+49 (0) 7306 96 65 0 | الهاتف: SMG Sportplatzmaschinenbau GmbH | Robert-Bosch-Str. 3, DE - 89269 Vöhringen / Germany
info@smg-machines.com | www.smg-machines.com | الفاكس: +49 (0) 7306 96 65 50

Infill-Dryer

إعادة التدوير



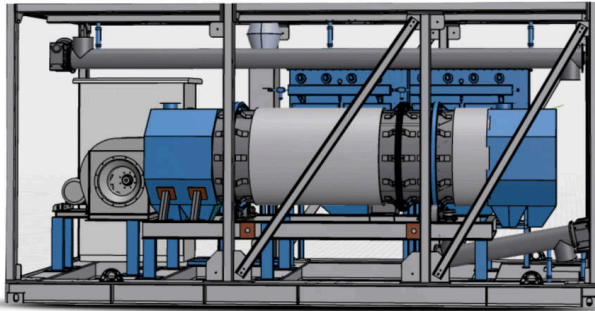
نظام تجفيف وإزالة الغبار المعياري المصمم خصيصًا لمواد الحشو الاصطناعية مثل المطاط والرمل - يضمن تقليل الرطوبة بدقة وفصل الغبار الناعم لمزيد من عمليات إعادة التدوير.

مجفف التعبئة هو وحدة مستقلة مصممة لتقليل الرطوبة المستهدفة والتنظيف المسبق لمخاليط مواد التعبئة مثل حبيبات المطاط والرمل. تم تطوير النظام كحل جاهز للاستخدام، ويمكن تشغيله بشكل مستقل أو دمجها بسلسلة في خطوط المعالجة اللاحقة.

يمكن تغذية المواد إما عبر أكياس كبيرة أو بكميات كبيرة باستخدام رافعة عجلات في قادوس التغذية. ينقل ناقل لولبي مُتحكم به ترددًا المواد باستمرار إلى النظام. يتيح التحكم الدقيق عبر عاكس التردد تعديل الإنتاج وفقًا لمتطلبات العملية المحددة.

تُجفف المادة برفق في مجفف هواء ساخن يعمل بالديزل. صُمم نظام التحكم في درجة الحرارة خصيصًا لمنع التلف الحراري أو التكتل، حتى عند معالجة مواد ذات درجات انصهار مختلفة. يمكن بشكل اختياري تحويل النظام للعمل بالغاز الطبيعي أو غاز البترول المسال (LPG)، والذي يتم توفيره عبر خزان خارجي أو الشبكة العامة.

تم تجهيز مجفف التعبئة بنظام فلتر خرطوشة متكامل يفصل بشكل خاص جزيئات الغبار الدقيقة التي يقل حجمها عن 200 ميكرون. يتم تفرغ هذه الجسيمات من خلال صمام دوار لقفل الهواء إلى كيس كبير منفصل. يمثل الغبار المنفصل عادة حوالي 2% من إجمالي حجم المادة - وفي هذه المرحلة، يتم تحقيق مستوى كبير من التنظيف.



بعد عملية التجفيف وإزالة الغبار، يتم نقل المواد المعالجة عبر صمام رفر ف إلى ناقل لولبي للتفريغ. في التشغيل المستقل، يتم تفريغ المواد مباشرة في الأكياس الكبيرة أو أنظمة الاستقبال المخصصة للعملاء. في التشغيل المتكامل، تتم عملية النقل بشكل آلي بالكامل إلى وحدة الفصل النهائية، مع وجود اتصالات متزامنة للعملية - على سبيل المثال، لتنسيق درجة الحرارة والإنتاج.

يعمل مجفف التعبئة بشكل مستقل تمامًا بفضل نظام تحكم متكامل. ويمكن دمج بسهولة مع وحدات العمليات الأخرى عبر واجهات آلية. يتضمن تصميم الحاوية سرعة التركيب وسهولة الحركة.

Infll-Dryer / عرض التفاصيل

إعادة التدوير



يمنع التحكم في درجة الحرارة أثناء العملية تلف المواد وتكتلها عند نقاط انصهار مختلفة. فصل الغبار الناعم عبر صمام دوار في كيس كبير منفصل.



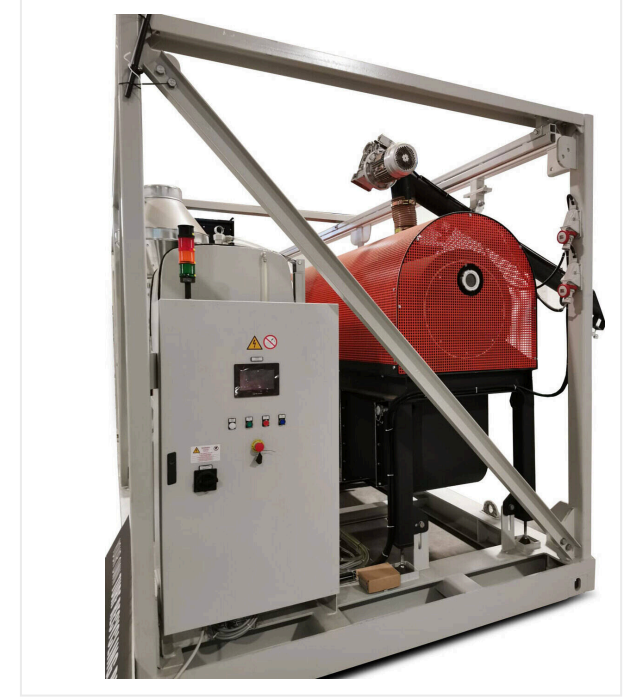
مجفف هواء دافئ دوار مزود بوحدة حرق (يعمل بالديزل، مع إمكانية اختيار غاز البترول المسال/الغاز الطبيعي).
يمنع التحكم في درجة الحرارة أثناء العملية تلف المواد وتكتلها عند نقاط انصهار مختلفة.



قمع التعبئة وناقل لولبي
يتم إدخال المواد عبر كيس كبير أو محمل بعجلات، مع تدفق مثالي للمواد عبر ناقل لولبي يتم التحكم فيه بالتردد.

إعادة التدوير / عرض التفاصيل Infill-Dryer

إعادة التدوير



وحدة التحكم والتشغيل

وحدة مركزية مزودة بمنطق قابل للبرمجة وتقنية واجهة معيارية

Infll-Dryer / عرض التفاصيل

إعادة التدوير

6400362

رقم/أرقام الصنف:

الحد الأقصى 4-3 طن/ساعة

سعة المعالجة

6-10%

محتوى الرطوبة المدخلة

0.5%≥

محتوى الرطوبة الناتج

الحد الأقصى 20 لتر ديزل/ساعة

استهلاك الموقد

18 كيلوواط ساعة

الطلب على الطاقة الكهربائية

تخضع للتغييرات الفنية



passion for sports grounds

+49 (0) 7306 96 65 0 : الهاتف | SMG Sportplatzmaschinenbau GmbH | Robert-Bosch-Str. 3, DE - 89269 Vöhringen / Germany
info@smg-machines.com | www.smg-machines.com | +49 (0) 7306 96 65 50 : الفاكس