



passion for sports grounds



العشب



المضمار

+49 (0) 7306 96 65 0 | الهاتف: SMG Sportplatzmaschinenbau GmbH | Robert-Bosch-Str. 3, DE - 89269 Vöhringen / Germany
info@smg-machines.com | www.smg-machines.com | الفاكس: +49 (0) 7306 96 65 50

M-Infill

إعادة التدوير



حل إعادة التدوير مصمم خصيصًا لإعادة تدوير كل من الرمل والمطاط من خلال أنظمة الغسيل والتقسيم ونزح المياه.



يقوم M-Infill بفصل الرمل وحشوات الأداء (الاصطناعية والعضوية) عن الألياف والأوساخ (البلاستيك الدقيق) عن طريق الغرلة والغسيل ونزح المياه. يتم نقل مادة التعبئة من الحاوية العازلة إلى نظام غرلة بهلوان مزود بشاشات مختلفة، والذي يفصل الخليط إلى 4 أجزاء. اعتمادًا على حجم الحبوب والخليط، يتم بعد ذلك فصل الأجزاء الفردية في أنظمة الغرلة الرطبة. يتم فصل حشو الأداء عن الألياف في خزان عائم. تتم تصفية المياه المعالجة في أكياس من مادة البولي بروبيلين وإعادة استخدامها. كمية المياه المطلوبة هي 4 متر مكعب. استهلاك المياه 0.5 متر مكعب تقريبًا. 280 طن من مواد الحشو النظيفة. تبلغ سعة M-Infill حوالي 6 طن من المزيج في الساعة.

يحتوي M-Infill على لوحة تحكم مركزية مع وحدة GPS مدمجة للصيانة عن بعد بالإضافة إلى التحكم في عمليات الخدمة. بفضل المولد المدمج بقدرة 65 كيلووات في الساعة (ديزل أو بنزين)، يمكن استخدام M-Infill بمرونة إما على مقطورة شاحنة، أو حاوية مقاس 45 قدمًا، أو كمنشأة مستقلة.

M-Infill / عرض التفاصيل

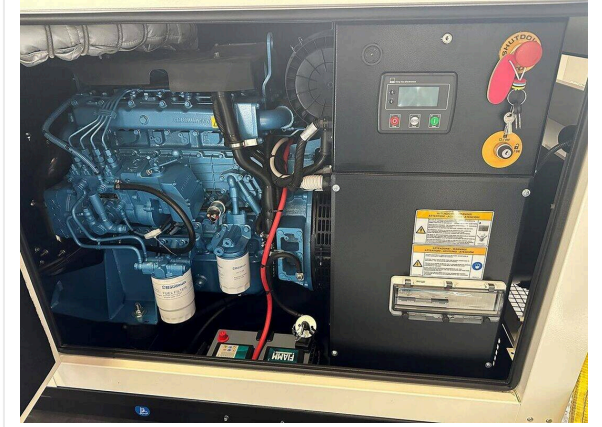
إعادة التدوير



نظام نرح المياه بالاهتزاز



نظام غربلة البهلوانات



مولد بقوة 65 كيلو وات
ديزل أو بنزين



مرشح الطين



لوحة تحكم مركزية



نظام الغريلة الرطبة

M-Infill / عرض التفاصيل

إعادة التدوير

6241740

رقم/أرقام الصنف:

بقدره 65 كيلو وات في الساعة

تشغيل مولد

تقريبًا. 4 طن/ساعة

الأداء

20.000 كجم

الوزن

45 بوصة

أبعاد الحاوية

تخضع للتغييرات الفنية



passion for sports grounds

+49 (0) 7306 96 65 0 : الهاتف | SMG Sportplatzmaschinenbau GmbH | Robert-Bosch-Str. 3, DE - 89269 Vöhringen / Germany
info@smg-machines.com | www.smg-machines.com | +49 (0) 7306 96 65 50 : الفاكس