



passion for sports grounds



SMG Sportplatzmaschinenbau GmbH | Robert-Bosch-Str. 3, DE - 89269 Vöhringen / Germany | Telefon: +49 (0) 7306 96 65 0  
Telefax: +49 (0) 7306 96 65 50 | [info@smg-machines.com](mailto:info@smg-machines.com) | [www.smg-machines.com](http://www.smg-machines.com)



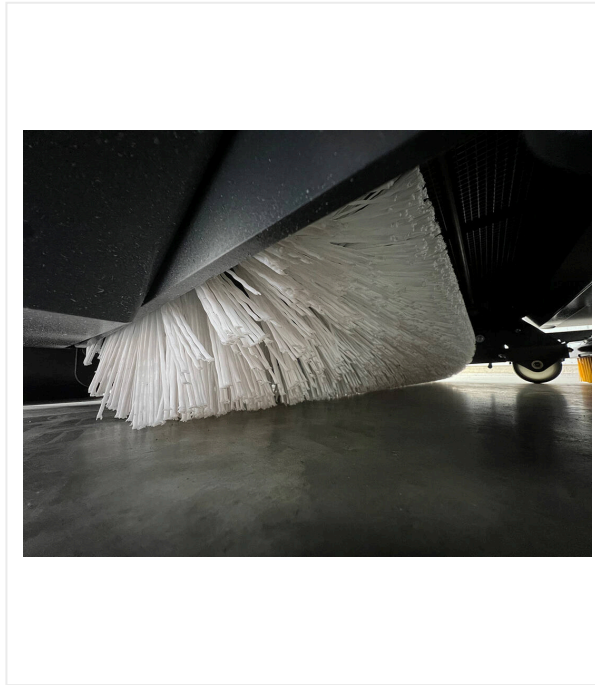


# CareMax CM2B / Detailansichten

## CAREMAX - UNTERHALT

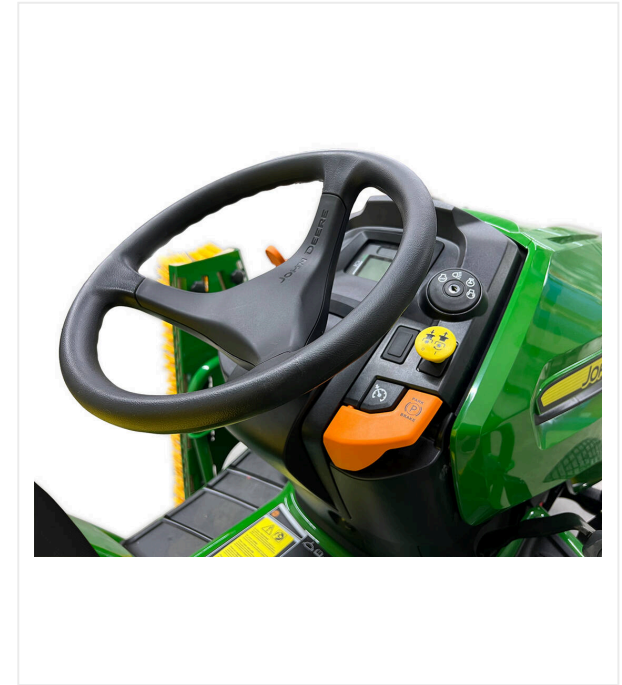


**CareMax CM2B**



**Fortgeschrittene Pflege**

Rotierende Bürste für die fortgeschrittene Pflege.



**Einfache Bedienung**

Ergonomisch angeordnete Bedienelemente.

# CareMax CM2B / Detailansichten

## CAREMAX - UNTERHALT



### Display

Zur Überwachung von Funktionen und Wartungsintervallen.



### Schonend

Federzinken in der Arbeitstiefe einstellbar zur Auflockerung des Einstreumaterials.



### SMG Staubfilter

Selbstreinigender Permanentfilter nach DIN EN60335-2-69/Staubklasse "M" und EN779 „F8“ bzw. „F9“.

# CareMax CM2B / Detailansichten

## CAREMAX - UNTERHALT



### Kompakt

Hochklappbare Schleppbürsten.



### Variabel

Einstellbarer Schieber zum Einstellen von Materialfluss und Siebzeit.



### Motor

2-Zylinder Benzinmotor, luftgekühlt / 16,4 kW (22,3 PS).

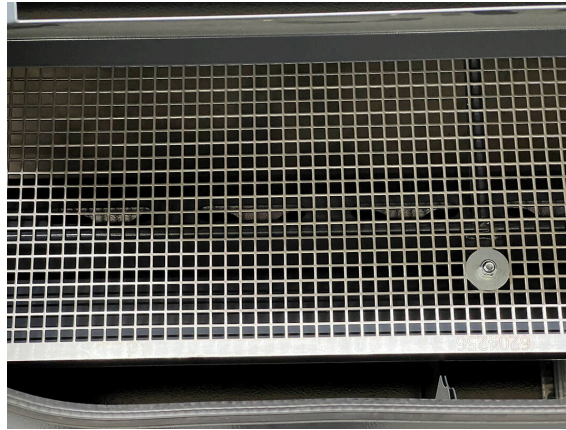
# CareMax CM2B / Detailansichten

## CAREMAX - UNTERHALT



### **SMG Omega**

Schleppbesen im Schnellwechselsystem.



### **4 – 10 mm**

SMG Verstellsieb für jede „Korngröße“.



### **Komfort**

Gefederter und verstellbarer Fahrersitz.

# CareMax CM2B / Detailansichten

## CAREMAX - UNTERHALT



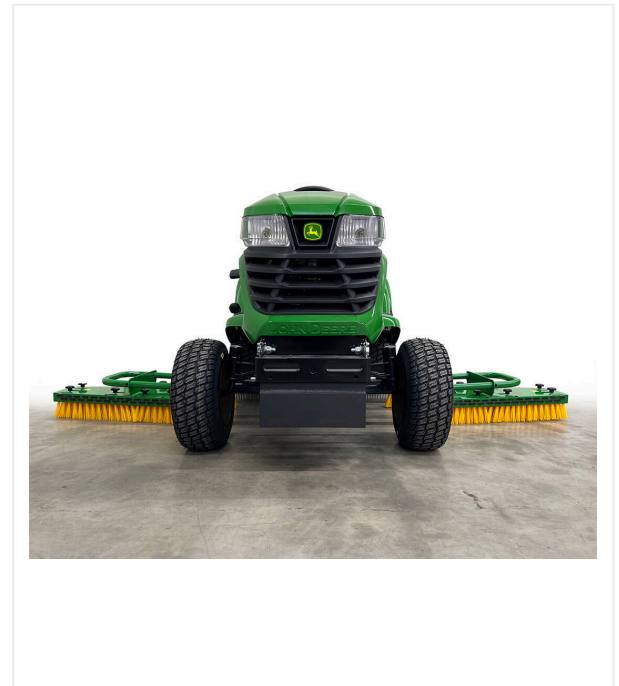
### Präzision

Handrad zum leichten Einstellen und Skala zur Kontrolle der Arbeitstiefe.



### SMG Omega

Seitenbesen im Schnellwechselsystem.



### Spannweite

Abziehbesen für den Pflegeprozess (Arbeitsbreite 2.400 mm), bedarfsgerecht einstellbare Federzinkenreihe zum Lockern von Einfüllmaterial.

## CareMax CM2B / Detailansichten

CAREMAX - UNTERHALT



### Schleppmatte

**Art.-Nr. 6400241**

Gummi-Schleppmatte mit Stahlrahmen.

L 1.500 x B 2.000 x H 70 mm

# CareMax CM2B / Detailansichten

## CAREMAX - UNTERHALT

<b>Artikelnummer/n:</b>	6400203
<b>Antrieb</b>	2-Zylinder Benzinmotor, luftgekühlt / 16,4 kW (22,3 PS)
<b>Fahrantrieb</b>	Hydrostatisch, Fahrgeschwindigkeit bis zu 15 km/h
<b>Filterbox</b>	Permanentfilter mit kontinuierlicher Abreinigung
<b>Rotationsbürste</b>	Arbeitsbreite 1.100 mm
<b>Arbeitsbreite</b>	2.400 mm
<b>Gewicht</b>	685 kg
<b>Abmessungen</b>	L 2.900 x B 1.300 x H 1.250 mm
<b>Versandmaße</b>	L 2.900 x B 1.300 x H 1.300 mm

Technische Änderungen vorbehalten



passion for sports grounds

SMG Sportplatzmaschinenbau GmbH | Robert-Bosch-Str. 3, DE - 89269 Vöhringen / Germany | Telefon: +49 (0) 7306 96 65 0  
Telefax: +49 (0) 7306 96 65 50 | [info@smg-machines.com](mailto:info@smg-machines.com) | [www.smg-machines.com](http://www.smg-machines.com)