



passion for sports grounds



SMG Sportplatzmaschinenbau GmbH | Robert-Bosch-Str. 3, DE - 89269 Vöhringen / Germany | Telefon: +49 (0) 7306 96 65 0  
Telefax: +49 (0) 7306 96 65 50 | [info@smg-machines.com](mailto:info@smg-machines.com) | [www.smg-machines.com](http://www.smg-machines.com)

# Streuer SP1300

STREUER - VERFÜLLEN



## Selbstfahrende Maschine mit Mitfahr-Standplattform für das Verfüllen von Kunstrasen.

Der Streuer SP1300 ist die ideale Lösung für das Einbringen von Sand, Gummi und organischem Einfüllmaterial in Kunstrasenflächen. Er kombiniert hohe Effizienz mit kompakter Bauweise und wird von einem 22 PS Honda Benzinmotor angetrieben

Dank seiner kompakten Bauweise eignet sich der SP1300 ideal für das Befüllen kleinerer Flächen wie Padel Courts, Tennis Courts oder Futsal Courts, ist jedoch ebenso für größere Flächen bestens geeignet. Dabei überzeugt er durch eine Fahr- und Arbeitsgeschwindigkeit von bis zu 11 km/h.

Die Arbeitsbreite von 1.300 mm und die integrierte Rotationsbürste sorgen für eine gleichmäßige Verteilung des Materials und ein effektives Einarbeiten in die Kunstrasenfläche. Ein Schieber ermöglicht die präzise Anpassung der Ausstreumenge. Da die Geschwindigkeit des Austragbandes mit dem hydrostatischen Fahrtrieb gekoppelt ist, erfolgt die Materialausbringung proportional zur Fahrgeschwindigkeit. Dies gewährleistet ein besonders gleichmäßiges und effizientes Arbeitsergebnis.

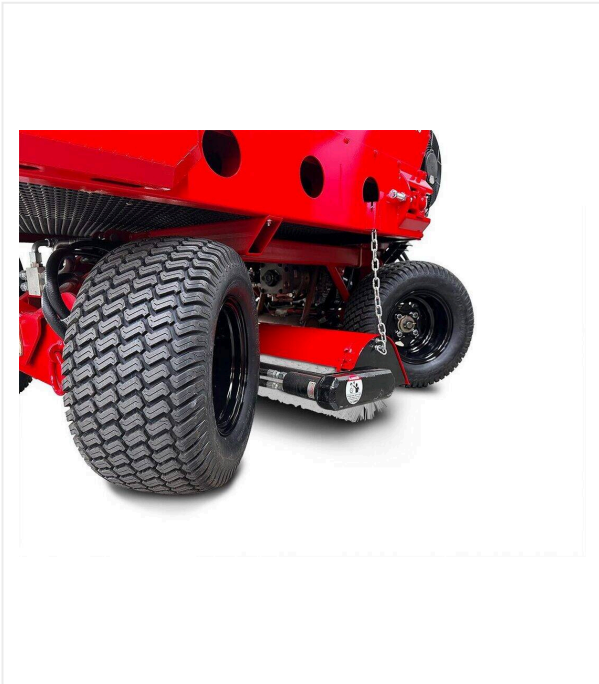
Das 4-Rad-Antriebs- und Lenksystem mit vier einzeln angetriebenen Rädern bietet außergewöhnliche Wendigkeit und ermöglicht präzises Arbeiten an Rändern. Lenksystem und Allradantrieb verhindern zuverlässig eine Wellenbildung beim Befüllen des Kunstrasens. Dank der speziellen Konstruktion und den Niederdruckreifen arbeitet der SP1300 mit mi-



nimalem Flächendruck und schont so die noch unverfüllte Kunstrasenfaser sowie den Unterbau.

# Streuer SP1300 / Detailansichten

## STREUER - VERFÜLLEN



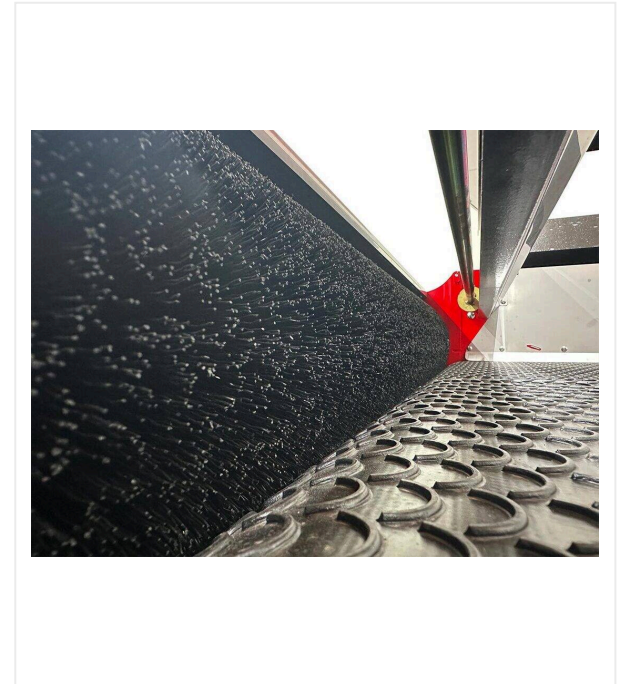
### Zweifachlenkung

Schonend für Kunstrasen und Unterbau.



### Präzise

Präziser Dosiergriff zur manuellen Einstellung der Streumenge.



### Effektiv

Verteilbürste für eine gleichmäßige Verteilung des Füllmaterials.

# Streuer SP1300 / Detailansichten

## STREUER - VERFÜLLEN



### Rotationsbürste

Zum Bürsten der Fasern und gleichzeitigen Einbürsten des Füllmaterials.



### Ergonomisch

Mitfahr-Standplattform.

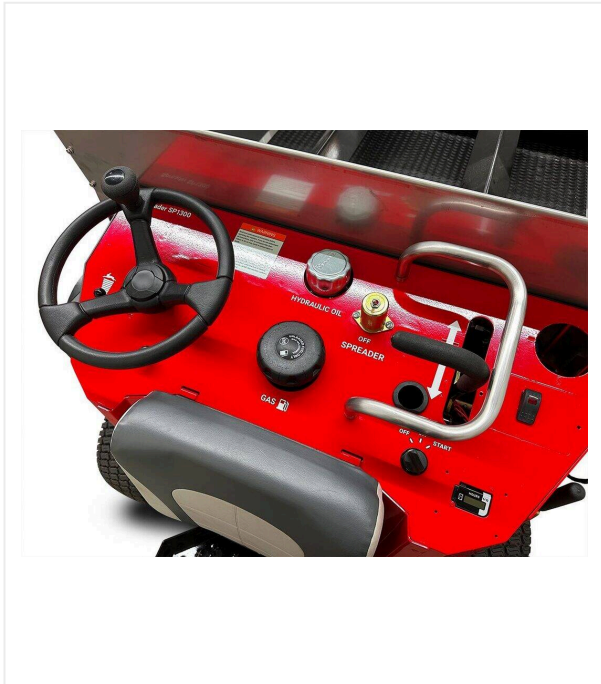


### Förderband

Für ein gleichmäßiges und effizientes Streuergebnis.

# Streuer SP1300 / Detailansichten

## STREUER - VERFÜLLEN



### Benutzerfreundlich

Übersichtlich angeordnete Bedienelemente.



### Leichtfüßig

Vier großvolumige Rasenreifen für minimalen Bodendruck.

# Streuer SP1300 / Detailansichten

## STREUER - VERFÜLLEN

**Artikelnummer/n:** 6400364

---

**Streubreite** 1.300 mm

---

**Max. Füllgewicht / Containervolumen** 680 kg / 0,77 m<sup>3</sup>

---

**Antrieb** 2-Zylinder Honda Benzinmotor / 16,5 kW (22 PS)

---

**Gewicht** 635 kg

---

**Abmessungen** L 1.930 x W 1.400 x H 1.270 mm

---

Technische Änderungen vorbehalten



passion for sports grounds

SMG Sportplatzmaschinenbau GmbH | Robert-Bosch-Str. 3, DE - 89269 Vöhringen / Germany | Telefon: +49 (0) 7306 96 65 0  
Telefax: +49 (0) 7306 96 65 50 | [info@smg-machines.com](mailto:info@smg-machines.com) | [www.smg-machines.com](http://www.smg-machines.com)