



passion for sports grounds



SMG Sportplatzmaschinenbau GmbH | Robert-Bosch-Str. 3, DE - 89269 Vöhringen / Germany | Telefon: +49 (0) 7306 96 65 0  
Telefax: +49 (0) 7306 96 65 50 | [info@smg-machines.com](mailto:info@smg-machines.com) | [www.smg-machines.com](http://www.smg-machines.com)

# TurfMuncher TM2000D

TURFMUNCHER - WIEDERVERWERTUNG



**Selbstfahrende Maschine zum Ausbau von Kunstrasen.**  
**Arbeitsbreite 2.000 mm.**

Der selbstfahrende TurfMuncher TM2000D wickelt Kunstrasen zu kompakten Rollen von 2 Metern auf und arbeitet dabei das Verfüllmaterial nahezu vollständig aus. Angetrieben von einem wassergekühlten 35 kW (46,2 PS) starken Dieselmotor, sind alle Funktionen elektro-hydraulisch geregelt. Die Steuerung der Maschine erfolgt bequem an einem schwenkbaren Bedienpult. Gewicht, Flächendruck und Lenkung der Maschine sind für den Einsatz auf sensiblen Unterbauten wie z.B. Elastikschichten ausgelegt.

Die Auswurfhöhe des Förderbandes von 2,4 Metern erlaubt ein einfaches Aufnehmen des Verfüllmaterials durch Schaufellader oder Dumper bzw. das Befüllen von BigBags. Das Förderband ist zudem 180° schwenkbar und ermöglicht somit Arbeiten an Randbereichen. Eine maximale Arbeitsgeschwindigkeit von 7 m/min und ein Materialaustrag von bis zu 500 kg/min. ermöglichen bei entsprechender Materiallogistik den Rückbau eines Standard-Kunstrasenfeldes in nur 14 Stunden.



# TurfMuncher TM2000D / Detailansichten

TURFMUNCHER - WIEDERVERWERTUNG

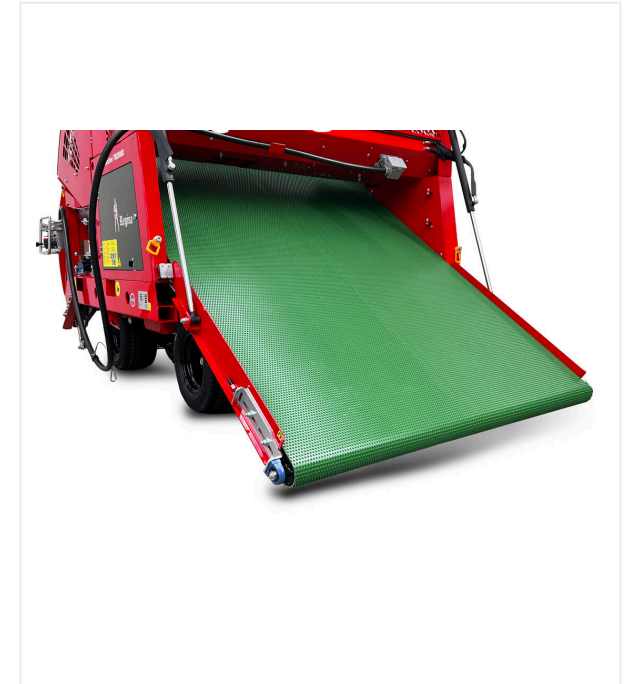


**TurfMuncher TM2000D**



**Förderband, 180° schwenkbar**

Für Transport im Transportgestell, einfach anzubauen.



**Pick-Up Band**

Arbeitsbreite maximal 2.0 Meter.

# TurfMuncher TM2000D / Detailansichten

## TURFMUNCHER - WIEDERVERWERTUNG



### schwenkbares Bedienpult

Alle Funktionen übersichtlich und zentral angeordnet.



### Instrumente

Kontrollelemente und Display zur Anbindung an IOT.



### Hydraulik

Zentraler Hydraulikblock mit Magnetventilen.

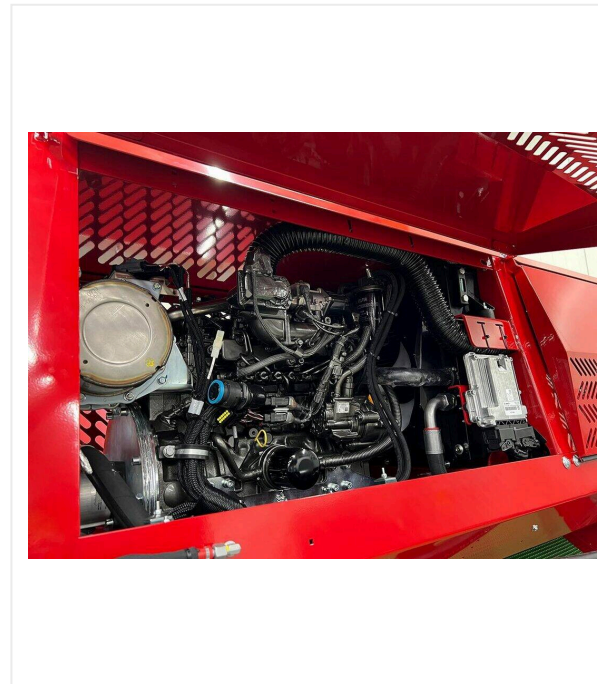
# TurfMuncher TM2000D / Detailansichten

TURFMUNCHER - WIEDERVERWERTUNG



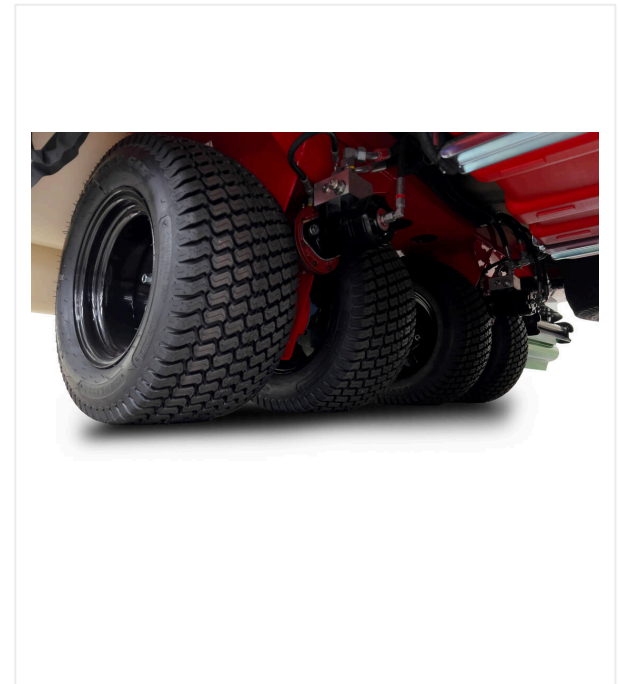
## Hydraulik

Schnellkupplungen für Antrieb von Förderband.



## Motor

35 kW (46,2 PS) Dieselmotor für  
25 - 30 % mehr Leistung zum Vorgängermodell.



## Leichtfüßig

Rasenbereifung für minimalen Flächendruck.

# TurfMuncher TM2000D / Detailansichten

## TURFMUNCHER - WIEDERVERWERTUNG



### Kraftstofftank

53 Liter Kraftstofftank für maximale Reichweite.



### Staplertaschen

für sicheren Transport.



### Kompakte Transportabmessungen

L 2.500 x B 2.250 x H 2.250 mm

# TurfMuncher TM2000D / Detailansichten

## TURFMUNCHER - WIEDERVERWERTUNG

<b>Artikelnummer/n:</b>	6213715
<b>Arbeitsbreite</b>	bis 2.000 mm
<b>Max. Abtragungsleistung</b>	Vorschub 7 m/min, 500 kg/min Flächenleistung 4.000 m <sup>2</sup> / 8 Std
<b>Antrieb</b>	4-Zylinder-Dieselmotor / 35 kW (46,2 PS)
<b>Gewicht</b>	3.550 kg
<b>Abmessungen</b>	L 2.500 x B 2.250 x H 2.250 mm

Technische Änderungen vorbehalten



passion for sports grounds

SMG Sportplatzmaschinenbau GmbH | Robert-Bosch-Str. 3, DE - 89269 Vöhringen / Germany | Telefon: +49 (0) 7306 96 65 0  
Telefax: +49 (0) 7306 96 65 50 | [info@smg-machines.com](mailto:info@smg-machines.com) | [www.smg-machines.com](http://www.smg-machines.com)