



passion for sports grounds

SMG Sportplatzmaschinenbau GmbH

Robert-Bosch-Str. 3, DE - 89269 Vöhringen / Germany

Telefon: +49 (0) 7306 96 65 0

Telefax: +49 (0) 7306 96 65 50

E-Mail: info@smg-machines.com



RauMatic - Sanierung
RauMatic R400D



RauMatic - Sanierung

RauMatic R400D



Artikelnummer/n:

6230346

Fräsmaschine für synthetische Sportbeläge.

Abtragstiefe max. 10 mm.

Die Sanierung von Sportbelägen durch das Abtragen der Oberschicht und die Neubeschichtung werden als Alternative zur kompletten Erneuerung immer bedeutsamer. Denn dadurch spart man erheblich Kosten und Material. Die ursprüngliche Dicke und die technischen Eigenschaften des Belages bleiben erhalten. Die Lösung für das Abfräsen der Beschichtung von elastischen PU-Sportbelägen ist die RauMatic R400.

RauMatic - Sanierung

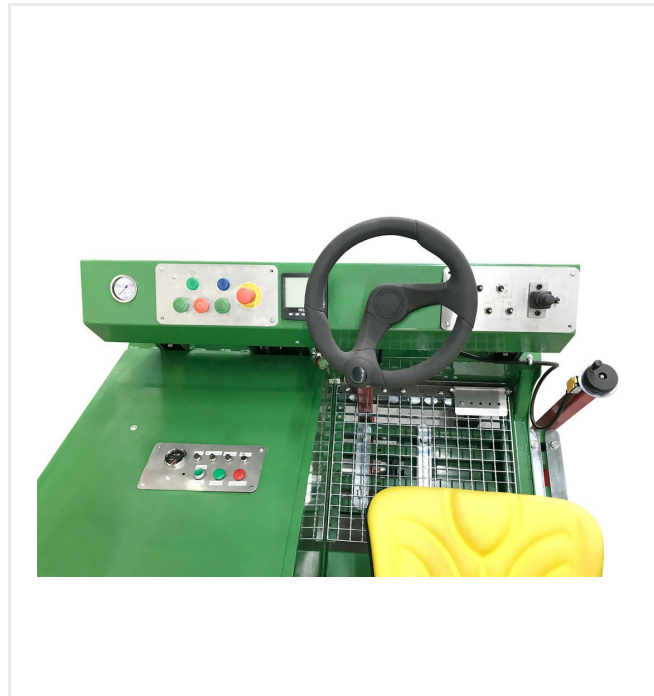
RauMatic R400D

Detailansichten



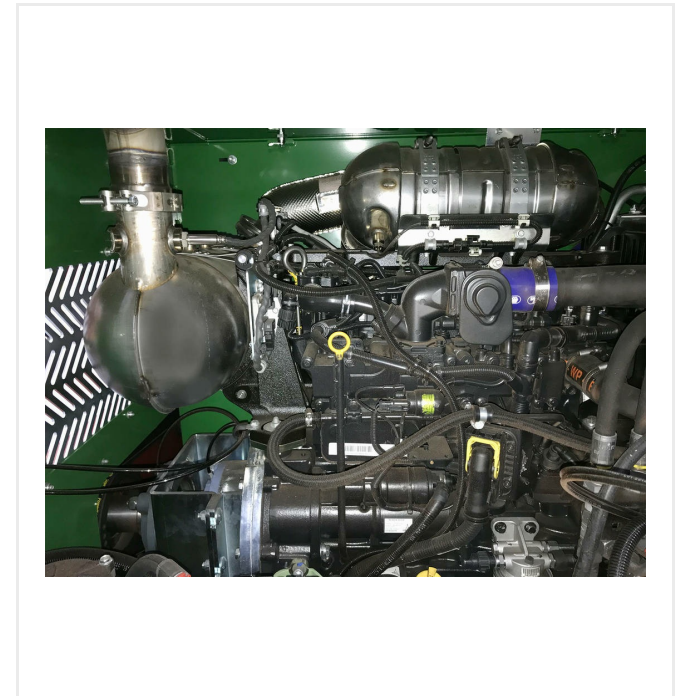
Präzise

Integrierte Höhennivellierung für ebenflächigen Einbau.



Einfache Bedienung

Fahrersitz mit übersichtlichen Kontrollelementen.



Kompakt motorisiert

Leistungsstarker Dieselmotor mit 100 kW (135,9 PS).

RauMatic - Sanierung

RauMatic R400D

Technische Informationen

Antrieb	wassergekühlter 4-Zylinder-Dieselmotor 100 kW (135,9 PS)
Arbeitsbreite	400 mm
Materialabtrag (Frästiefe)	10 mm
Flächenleistung	440 m ² /h (4 mm Frästiefe)
Gewicht	2.055 kg
Abmessungen	L 2.855 x B 1.635 x H 1.670 mm
Versandmaße	L 3.100 x B 1.800 x H 2.170 mm



passion for sports grounds

SMG Sportplatzmaschinenbau GmbH | Robert-Bosch-Str. 3, DE - 89269 Vöhringen / Germany | Telefon: +49 (0) 7306 96 65 0
Telefax: +49 (0) 7306 96 65 50 | info@smg-machines.com | www.smg-machines.com