



passion for sports grounds



SMG Sportplatzmaschinenbau GmbH | Robert-Bosch-Str. 3, DE - 89269 Vöhringen / Germany | Teléfono: +49 (0) 7306 96 65 0

Fax: +49 (0) 7306 96 65 50 | info@smg-machines.com | www.smg-machines.com

Infill-Dryer

RECICLADO



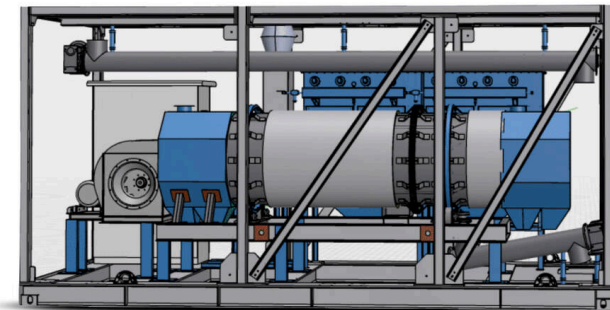
Sistema modular de secado y desempolvado para materiales de relleno como gránulos de caucho y arena, para la reducción específica de la humedad y la separación del polvo fino para los procesos de reciclaje posteriores.

El Infill-Dryer es un módulo autosuficiente para la reducción selectiva de la humedad y la limpieza previa de mezclas de materiales de relleno como gránulos de caucho y arena. Diseñado como una solución plug-and-play basada en contenedores, el sistema puede funcionar de forma independiente o integrarse sin problemas en las líneas de procesamiento posteriores.

El secador de relleno se alimenta a través de big bags o a granel mediante una pala a una tolva de alimentación. Un transportador tipo sinfin controlado por frecuencia transporta continuamente el material a la planta. El control preciso a través de un convertidor de frecuencia permite ajustar el rendimiento del material según sea necesario.

El material se seca en un secador de aire caliente con motor diésel lentamente. El control de temperatura está diseñado de tal manera que no se produzcan daños térmicos ni aglomeraciones por diferentes puntos de fusión. Opcionalmente, el sistema se puede convertir a gas natural o gas licuado de petróleo (GLP), a través de un suministro de tanque externo o de la red pública.

El secador de relleno está equipado con un sistema de filtro de cartucho integrado que separa específicamente el polvo fino por debajo de 200 micras. Estos se descargan en



un big bag separado a través de una válvula rotativa (esclusa de aire). El contenido de polvo suele ser de alrededor del 2% del material total: en esta etapa ya se lleva a cabo una limpieza significativa del material.

Después del proceso de secado y desempolvado, el material procesado se transfiere a un sinfín a través de una válvula de aleta. En el funcionamiento individual, el material se descarga directamente en big bags o en los sistemas de recogida del cliente, mientras que en el funcionamiento integrado hay una transferencia automatizada al módulo de separación posterior con comunicación sincronizada del proceso, por ejemplo, para coordinar la temperatura y el rendimiento.

El Infill-Dryer funciona de forma completamente autónoma con un sistema de control integrado. La combinación con otros módulos de proceso se realiza fácilmente a través de interfaces automáticas. El módulo contenedor garantiza tiempos de instalación cortos y una gran movilidad.

Infill-Dryer / Vistas detalladas

RECICLADO



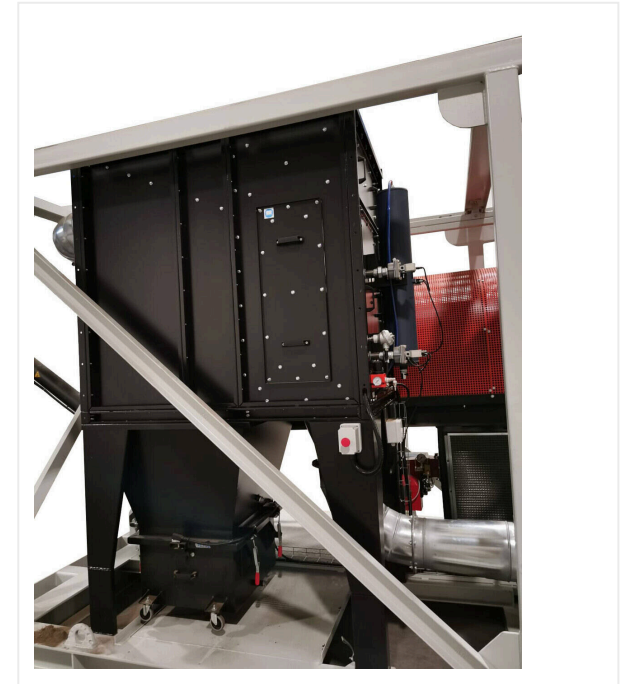
Tolva de alimentación y transportador sinfin

Recogida de material mediante big bag o cargador de ruedas, con un flujo de material óptimo a través de un sinfin controlado por frecuencia.



Secador de aire caliente giratorio con unidad de quemador (funcionamiento diésel, GLP/gas natural opcional)

El control de temperatura fiable del proceso evita daños térmicos en el material y aglomeraciones por diferentes puntos de fusión.



Sistema de filtro de cartucho integrado (separación de polvo fino <math>< 200 \mu\text{m}</math>)

Separación del polvo fino mediante válvula rotativa en big bag separado.

Infill-Dryer / Vistas detalladas

RECICLADO



Unidad central

con lógica programable y tecnología de interfaz modular.

Infill-Dryer / Vistas detalladas

RECICLADO

Número de artículo: 6400362

Capacidad de procesamiento máx. 3–4 T/h

Entrada de contenido de humedad 6–10%

Producción de contenido de humedad $\leq 0.5\%$

Capacidad del quemador máx. 20 l diesel/h

Necesidad de energía eléctrica 18 kWh

Sujeto a cambios técnicos



passion for sports grounds

SMG Sportplatzmaschinenbau GmbH | Robert-Bosch-Str. 3, DE - 89269 Vöhringen / Germany | Teléfono: +49 (0) 7306 96 65 0

Fax: +49 (0) 7306 96 65 50 | info@smg-machines.com | www.smg-machines.com