



passion for sports grounds



SMG Sportplatzmaschinenbau GmbH | Robert-Bosch-Str. 3, DE - 89269 Vöhringen / Germany | Teléfono: +49 (0) 7306 96 65 0

Fax: +49 (0) 7306 96 65 50 | [info@smg-machines.com](mailto:info@smg-machines.com) | [www.smg-machines.com](http://www.smg-machines.com)

# RenoMatic RM1502

RENOMATIC - RECICLADO



## Máquina de arrastre para la retirada de materiales de relleno del césped artificial

Con la RenoMatic RM1502 se puede extraer la arena, granulado de caucho o relleno orgánico de forma efectiva. A diferencia del modelo anterior, la RM1400, el trabajo no se realiza con rodillos de púas metálicas, sino cepillos sintéticos alternativos de diferentes compuestos, y con ello se consigue una construcción mucho más compacta y una acción menos agresiva sobre el césped artificial.

El accesorio cuenta con una potencia excepcional y un mayor ancho de trabajo de 1.500 mm y se acopla a la unidad tractora mediante un enganche tripuntal. Se alimenta mediante las tomas de fuerza e hidráulicas de la unidad tractora.

### Requisitos para el correcto funcionamiento de la RM1502:

Para su uso es preciso un tractor de al menos 34 CV de potencia con enganche tripuntal elevable hidráulicamente. Como tracción recomendamos un sistema de cambios hidrostático o bien con marchas reductoras. La toma de fuerza debe ser de al menos 540 rpm. La conexión hidráulica precisa de una capacidad de aprox 20-30 litros a 100 bar por minuto.

Los big bags para la RM1502 pueden ser de un max de 1,5 Ton.

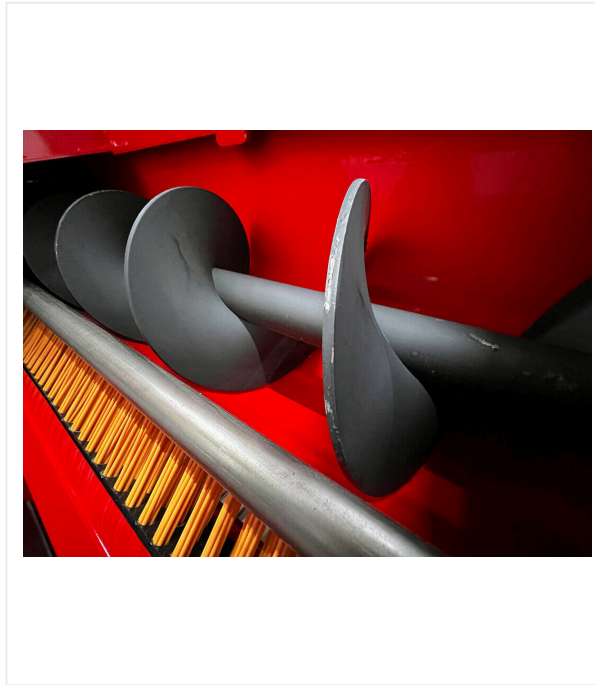


# RenoMatic RM1502 / vistas detalladas

RENOMATIC - RECICLADO

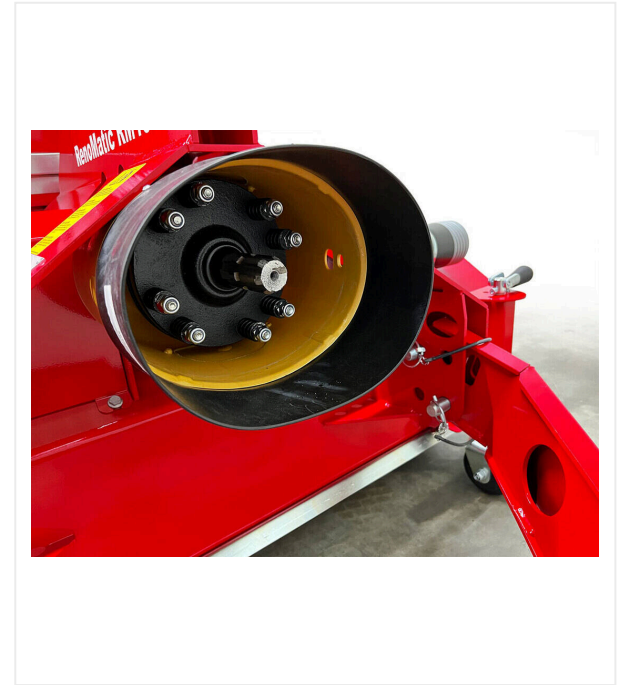


**RenoMatic RM1502**



**Output**

Sinfin sobre dimensionado para un mayor rendimiento.

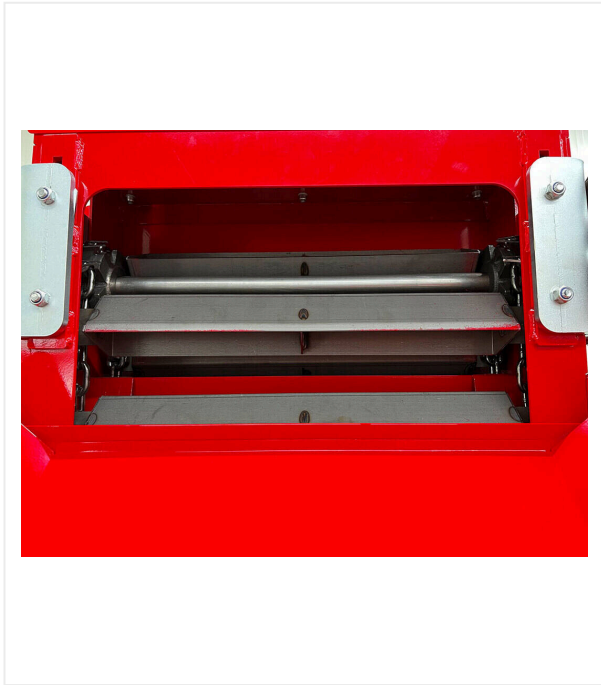


**Actualización**

Embrague de sobrecarga entre tractor y RM1502.

# RenoMatic RM1502 / vistas detalladas

RENOMATIC - RECICLADO



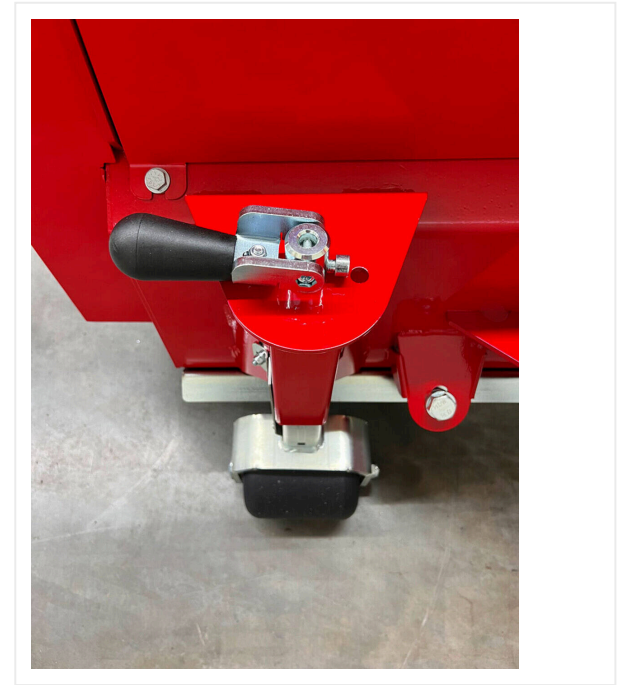
## Apuntando alto

Transportador vertical con elevador compartimentado.



## Carga ligera

Neumáticos de baja presión para una presión mínima en la superficie.

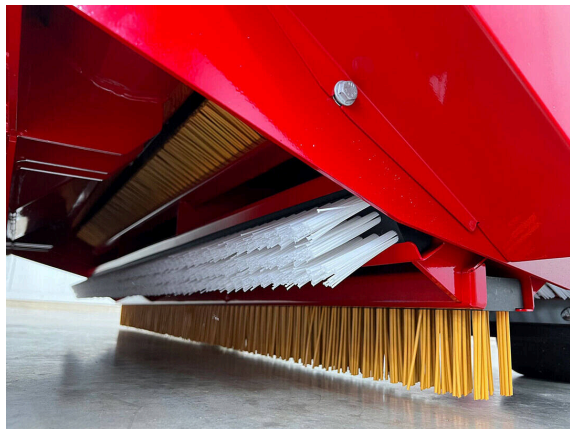


## Precisión

Ruedas de ajuste para una profundidad de trabajo exacta.

# RenoMatic RM1502 / Vistas detalladas

RENOMATIC - RECICLADO



## Cambio rápido

Sistema de cepillos adaptado para un cambio rápido de los mismos.



## Un solo operador

Sistema autoportante de big bag permite trabajar con un solo operario.



## Confor

Controles centrales

# RenoMatic RM1502 / Vistas detalladas

**RENOMATIC - RECICLADO**

**Número de artículo:** 6211944

---

**Ancho de trabajo** 1.500 mm

---

**Cantidad aplicada por proceso** 20 kg/m<sup>2</sup>

---

**Velocidad de trabajo** 5 m/min

---

**Rendimiento** 400 m<sup>2</sup>/h

---

**Motor** Toma de fuerza e hidráulico

---

**Peso** 1.150 kg

---

**Dimensiones** L 1.850 x A 1.690 x H 2.395 mm

---

**Dimensiones de envío** L 2.700 x A 1.850 x H 2,220 mm

---

Sujeto a cambios técnicos



passion for sports grounds

SMG Sportplatzmaschinenbau GmbH | Robert-Bosch-Str. 3, DE - 89269 Vöhringen / Germany | Teléfono: +49 (0) 7306 96 65 0

Fax: +49 (0) 7306 96 65 50 | [info@smg-machines.com](mailto:info@smg-machines.com) | [www.smg-machines.com](http://www.smg-machines.com)