



passion for sports grounds

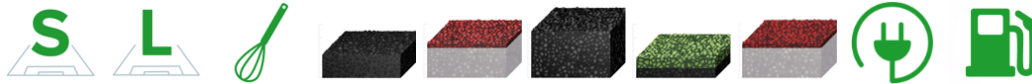


SMG Sportplatzmaschinenbau GmbH | Robert-Bosch-Str. 3, DE - 89269 Vöhringen / Germany | Teléfono: +49 (0) 7306 96 65 0

Fax: +49 (0) 7306 96 65 50 | [info@smg-machines.com](mailto:info@smg-machines.com) | [www.smg-machines.com](http://www.smg-machines.com)

# MixMatic M1202

MIXMATIC - MEZCLAR



## Mezcladora discontinua para ligantes, gránulos de caucho, EPDM, etc.

La mezcladora MixMatic M1202 posibilita la mezcla homogénea de los materiales que se emplean en los pavimentos deportivos, básicamente el granulado SBR y el poliuretano. La mezcla se realiza en el tambor, de forma intensiva, acortando los ciclos de mezclado. El resultado es una mezcla homogénea en un reducido tiempo de mezcla. El dispositivo de elevación hidráulica facilita el proceso de vertido.

La robusta máquina está diseñada para soportar las condiciones extremadamente duras de las obras de construcción. Sus principales ventajas son la baja altura de llenado de la tolva durante la carga y el sistema hidráulico de elevación para el vaciado rápido del material mezclado. El material se mezcla tan intensamente que los ciclos de mezcla son más cortos.



# MixMatic M1202 / vistas detalladas

MIXMATIC - MEZCLAR



**MixMatic M1202**



**Seguridad**

Las patas de apoyo garantizan un soporte seguro.



**Probado**

Vaciado de contenedores en todos los dumpers estándar.

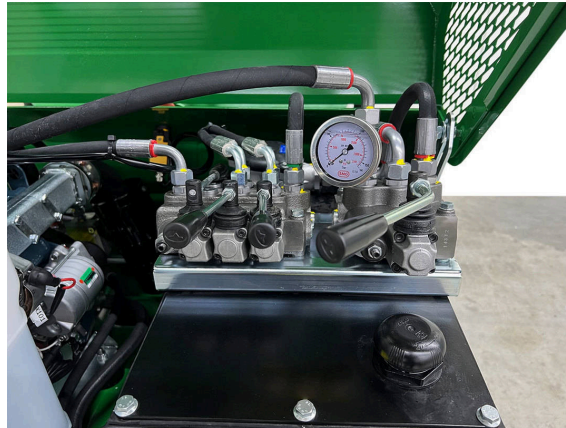
# MixMatic M1202 / vistas detalladas

MIXMATIC - MEZCLAR



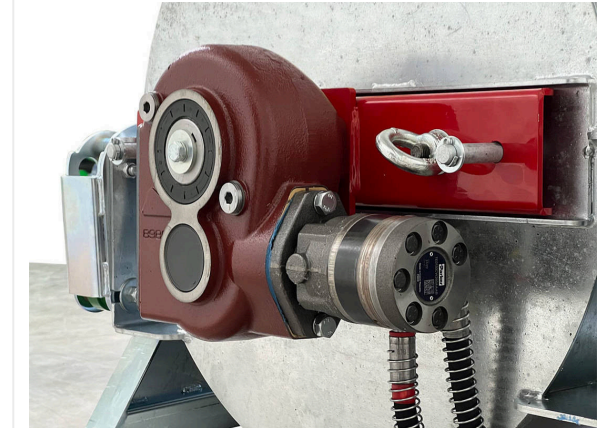
## Preciso

Caja de control Kubota.



## Protegido

Elementos de dirección protegidos bajo el capó del motor.



## Potente

Motor hidráulico y engranaje para un alto rendimiento de mezcla.

# MixMatic M1202 / vistas detalladas

MIXMATIC - MEZCLAR



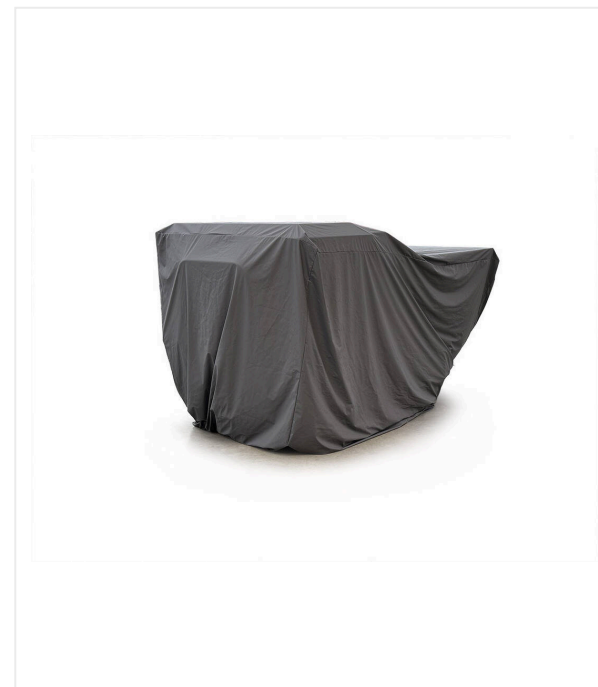
## Consistente

Contenedor de material y paleta mezcladora para una mezcla homogénea.



## Opcional

Carretilla de carga para una alimentación fácil y eficiente de las mezclas.



## Opcional

**Artículo No. 3208494**

Weatherproof TPU cover sheet

## MixMatic M1202 / Vistas detalladas

MIXMATIC - MEZCLAR



**Cubierta impermeable**

Artículo No. 3208494

# MixMatic M1202 / Vistas detalladas

MIXMATIC - MEZCLAR

**Número de artículo:** 6400077

---

**Motor** M1202D: motor de diesel 14,9 kW (20,2 CV)  
M1202E: motor eléctrico 8 kW (10,9 CV) / 400 V / 50 Hz / 15 A

---

**Equipamiento eléctrico** Control compacto en carcasa a prueba de salpicaduras; con interruptor de inversión para seleccionar la dirección de rotación

---

**Capacidad de mezclado** 150 kg/2 min

---

**Motor de mezcla** Unidad hidráulica con tanque, bomba, enfriador de aceite, válvulas de control, bloque de control principal, indicador de nivel con termómetro. Accionamiento de la bomba y el enfriador de aceite a través de la correa trapezoidal doble del motor

---

**Peso** M1202 D: 650 kg  
M1202 E: 550 kg

---

**Dimensiones** L 2.300 x A 1.000 x H 1.100 mm

---

**Dimensiones de envío** L 2.380 x A 1.140 x H 1.350 mm

---





passion for sports grounds

SMG Sportplatzmaschinenbau GmbH | Robert-Bosch-Str. 3, DE - 89269 Vöhringen / Germany | Teléfono: +49 (0) 7306 96 65 0

Fax: +49 (0) 7306 96 65 50 | [info@smg-machines.com](mailto:info@smg-machines.com) | [www.smg-machines.com](http://www.smg-machines.com)