



passion for sports grounds

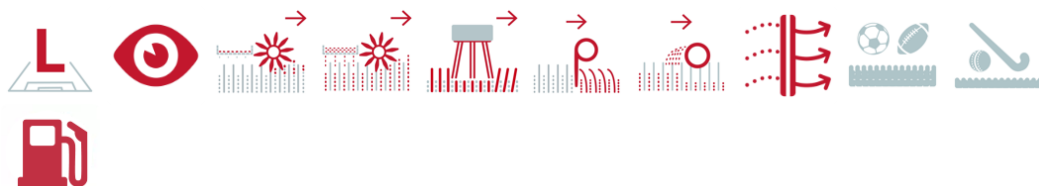


SMG Sportplatzmaschinenbau GmbH | Robert-Bosch-Str. 3, DE - 89269 Vöhringen / Germany | Numéro de téléphone: +49 (0) 7306 96 65 0

Fax: +49 (0) 7306 96 65 50 | info@smg-machines.com | www.smg-machines.com

CareMax CM2B

CAREMAX - MAINTENANCE



Machine autoportée pour le nettoyage et l'entretien des gazons synthétiques.

Le modèle CareMax CM2B est équipé de plusieurs fonctions pour le nettoyage et l'entretien en profondeur des terrains en gazon synthétique avec remplissage. Cette machine autoportée extrêmement compacte, équipée d'un moteur à essence de 16,4 kW (22,3 ch) refroidissement à l'air, permet d'entretenir et de nettoyer un terrain en très peu de temps et en un seul passage. Des résultats de travail nets sont garantis par le réglage en continu du degré de séparation des salissures de 4 à 10 mm, qui peut être adapté de manière optimale aux conditions de remplissage. La profondeur de travail de la griffe de décompactage pour lutter contre le durcissement des revêtements est également réglable en continu.

La CareMax CM2B est équipé de brosses triangulaires flottantes suspendues montées sous la machine ainsi que d'une brosse traînée montée à l'arrière, offrant une largeur de travail de 2 400 mm. La technique de nettoyage sophistiquée de la CareMax CM2B permet de conserver les qualités techniques et sportives du gazon synthétique, étant donné que toutes les étapes de travail sont parfaitement coordonnées. L'accessoire arrière pour la dépollution profonde peut être soulevé hydrauliquement pour le transport. Deux roulettes de guidage/transport permettent de travailler avec précision le long des bordures et de déposer les brosses sans les abîmer.



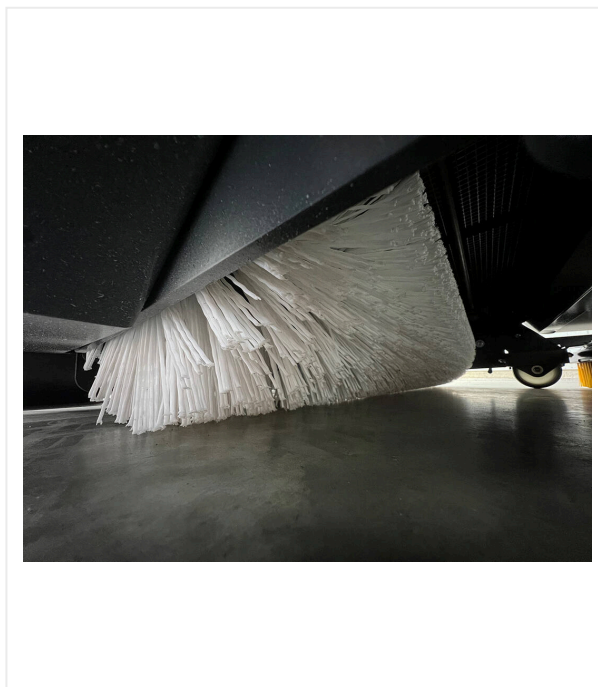
Concernant la législation contre les micro plastique: Les filtres à poussière SMG installés par SMG sont conformes aux normes DIN EN60335-2-69/dust class "M" et EN779 "F8" ou "F9". Les poussières présentant une proportion élevée de fines ainsi que l'abrasion granulaire/fibreuse (microplastiques) sont extraites via la puissante turbine et attachées dans le filtre.

CareMax CM2B / vues détaillées

CAREMAX - MAINTENANCE

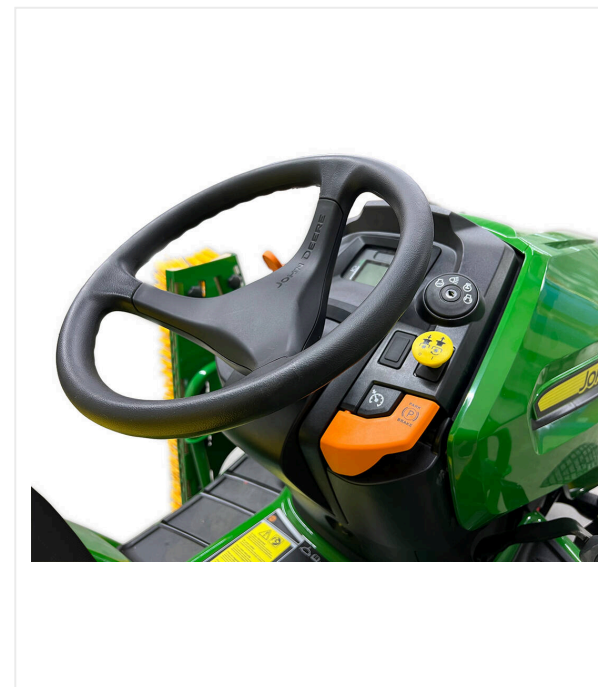


CareMax CM2B



Maintenance avancée

Brosse rotative pour un entretien avancé.



Maniabilité

Commandes de contrôle ergonomique.

CareMax CM2B / vues détaillées

CAREMAX - MAINTENANCE



Affichage

Contrôle des fonctions de la machine.



Doucement

Profondeur de travail réglable pour décompacter le matériau de remplissage:



Filtre à poussière SMG

Filtre à poussière autonettoyant conforme aux norms DIN EN60335-2-69/classe de poussière « M » et EN779 « F8 » ou « F9 ».

CareMax CM2B / vues détaillées

CAREMAX - MAINTENANCE



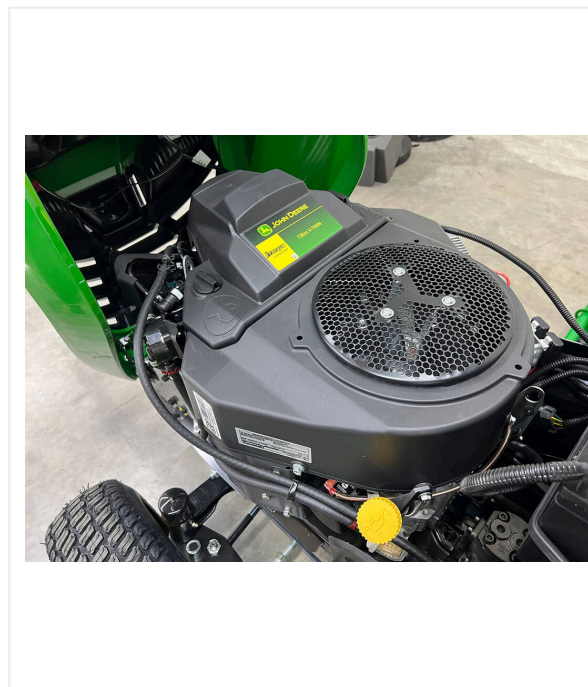
Compact

Brosses pliables.



Polyvalent

Trappe d'ajusterment du flux de débris et de matériau de remplissage.



Motorisation

Moteur essence 2 cylindres à refroidissement à air / 16,4 kW (22,3 PS).

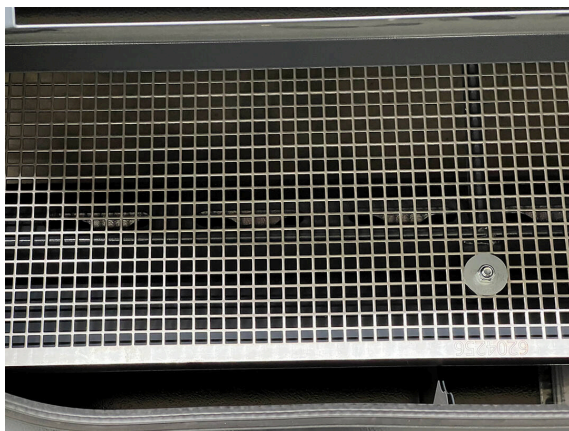
CareMax CM2B / vues détaillées

CAREMAX - MAINTENANCE



SMG Omega

Changement rapide du système de brosse.



4 – 10 mm

Tamis réglables.

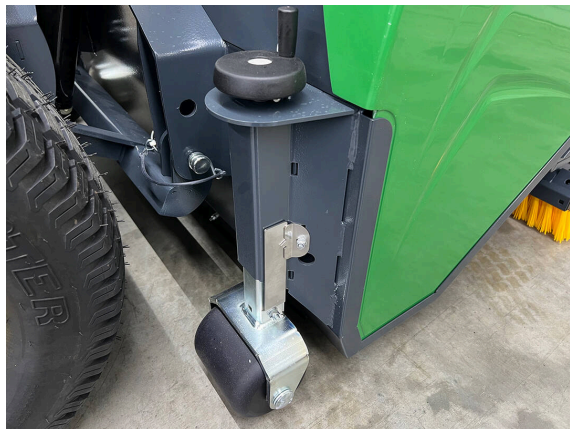


Siège

Siège conducteur réglable.

CareMax CM2B / vues détaillées

CAREMAX - MAINTENANCE



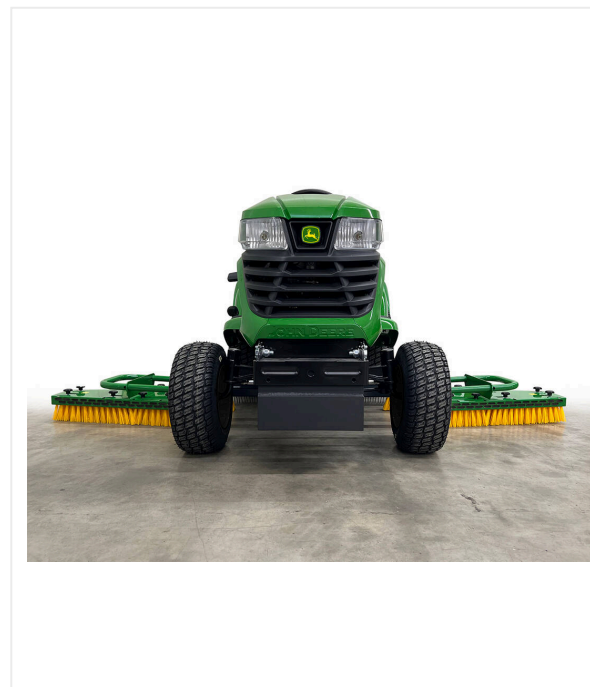
Précision

Manivelles pour le réglage de la profondeur de travail.



SMG Omega

Système de changement rapide des brosses latérales.



Largeur de travail

Largeur de travail des brosses 2,400 mm décompactage réglable en profondeur en fonction du matériau de remblissage.

CareMax CM2B / vues détaillées

CAREMAX - MAINTENANCE



Trainee n caoutchouc

Art N° 6400241

Trainee n caoutchouc avec cadre en acier.

L 1 500 x l 2 000 x H 70 mm

CareMax CM2B / vues détaillées

CAREMAX - MAINTENANCE

Numéro(s) d'article(s): 6400203

Entraînement Moteur à essence à 2 cylindres, refroidi à l'air / 16,4 kW (22,3 ch)

Entraînement Hydrostatique, vitesse d'avancée de jusqu'à 15 km/h

Boîtier de filtres Filtre permanent avec nettoyage continu

Brosse rotative Largeur de travail de 1 100 mm

Largeur de travail 2 400 mm

Poids 685 kg

Dimensions L 2 900 x l 1 300 x H 1 250 mm

Dimensions d'expédition L 2 900 x l 1 300 x H 1 300 mm

Sous réserve de modifications techniques



passion for sports grounds

SMG Sportplatzmaschinenbau GmbH | Robert-Bosch-Str. 3, DE - 89269 Vöhringen / Germany | Numéro de téléphone: +49 (0) 7306 96 65 0

Fax: +49 (0) 7306 96 65 50 | info@smg-machines.com | www.smg-machines.com