



passion for sports grounds



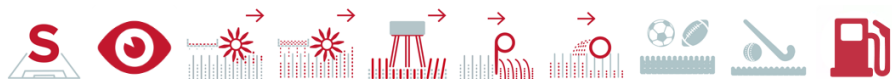
SOL SPORTIF PISTE
D'ATHLÉTISME



GAZON SYNTHÉTIQUE

TurfBoy TB1

TURFBOY - MAINTENANCE



Machine autoportée pour l'entretien petites surfaces en gazon synthétique.

Le TurfBoy TB1 est entraîné par un moteur à essence de 12,2 kW (16,6 ch) refroidissement à air. La technique de nettoyage du TurfScout TS700 évacue de la surface du revêtement les pollutions végétales et les saletés types mégots ou papiers. Sa largeur de travail est de 700 mm. Son tamis vibrant pour la filtration des pollutions est réglable de 4 à 10 mm pour être parfaitement adaptée au degré d'encrassement de la surface et à la granulométrie du matériau de remplissage.

Le matériau de remplissage une fois filtré est ensuite redistribué à la surface du revêtement et brossé. La fibre de gazon synthétique est alors redressée. Le TurfBoy TB1 est équipé à l'arrière d'un balai traînant et d'un attelage de remorque. La largeur de travail du balai traînant peut être élargie en insérant, sans outil, un élément de balai supplémentaire. L'attelage remorque permet d'utiliser des outils supplémentaires accrochés tels qu'un balai triangulaire, une barre magnétique ou un épandeur type BS800.

Les accessoires du TurfBoy comprennent un râteau et une pelle en tôle perforée pour le matériau de remplissage afin de nettoyer la zone d'accès au terrain. Dans la partie arrière déployable se trouvent 2 bacs de récupération, plusieurs supports d'outils et une plateforme de travail pouvant servir à transporter le balai triangulaire DB1000F.



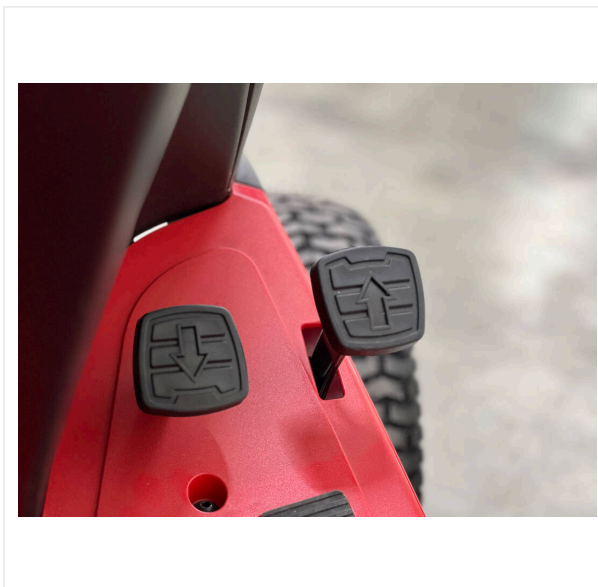
TurfBoy TB1 / Vues détaillées

TURFBOY - MAINTENANCE



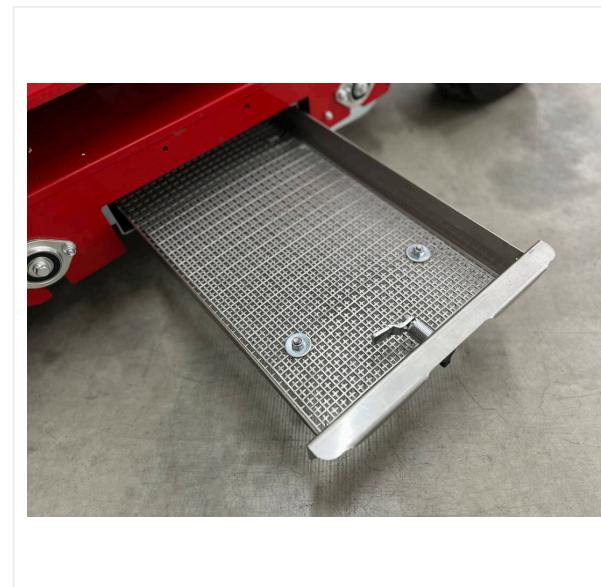
Motorisation

Moteur à essence à 1 cylindre, refroidissement à air / 12,2 kW (16,6 ch)



Éléments de commande

Commandes de fonctionnement disposées de manière ergonomique.



Nettoyage en douceur

Tamis vibrant réglable de 4 à 10 mm, nettoie les salissures du matériau de remplissage et redistribution du matériau filtré et propre.

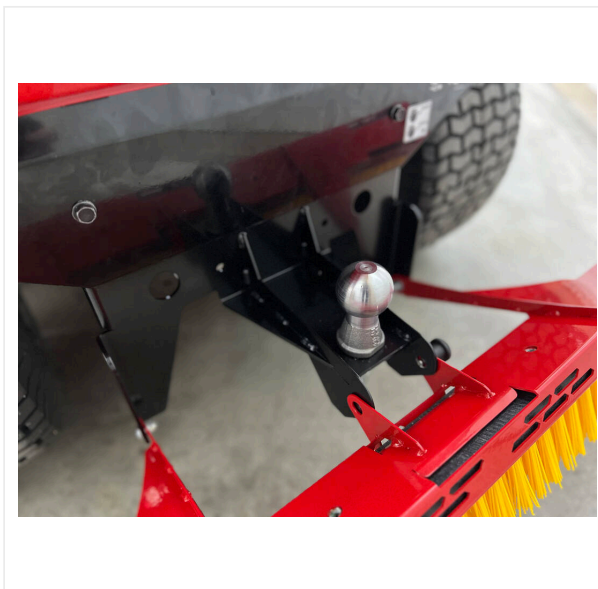
TurfBoy TB1 / Vues détaillées

TURFBOY - MAINTENANCE



Effacité

Largeur de travail du balai arrière, extensible de 800 mm à 1 200 mm



Attelage

Pour traines, brosses triangulaires et barres magnétiques.



Pneumatiques

Les pneus spécialement conçus pour une utilisation sur gazon garantissent une pression minimale sur le sol.

TurfBoy TB1 / Vues détaillées

TURFBOY - MAINTENANCE



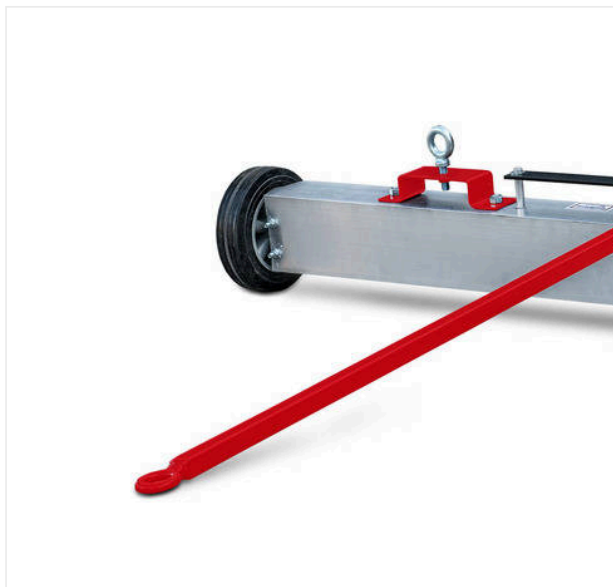
Functional



Gentle

TurfBoy TB1 / Vues détaillées

TURFBOY - MAINTENANCE



Barre aimantée ML1500

Art N° 6220297

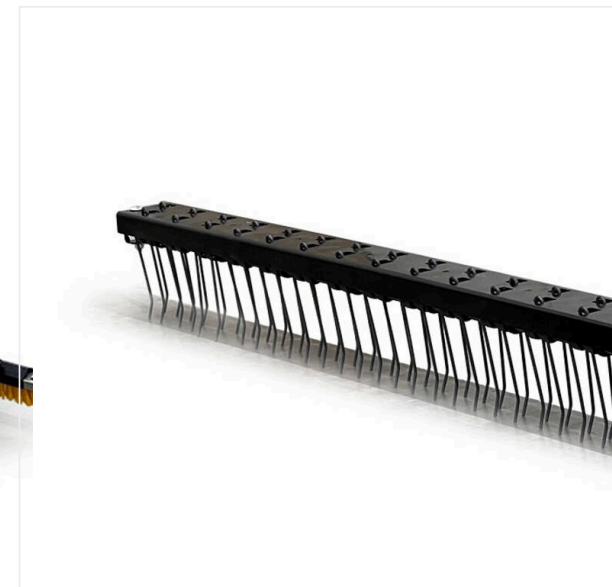
Barre aimantée ML1500 pour la maintenance des gazons synthétique.



Épandeur a bande BS800

Art N° 6221306

Sableuse tractée pour l'épandage du sable à entraînement par roue pour gazon synthétique.



Unité de décompactage

Art N° 6239732

Unité de décompactage pour l'aération du matériau de remplissage.

TurfBoy TB1 / Vues détaillées

TURFBOY - MAINTENANCE



Traine n caoutchouc

Art N° 6400241

Traine n caoutchouc avec cadre en acier.

L 1 500 x l 2 000 x H 70 mm

TurfBoy TB1 / Vues détaillées

TURFBOY - MAINTENANCE

Numéro(s) d'article(s):	6235796
Entraînement	Moteur à essence à 1 cylindre, refroidissement à air / 12,2 kW (16,6 ch)
Entraînement	Hydrostatique, vitesse d'avancée de jusqu'à 9 km/h
Largeur de travail	700 mm
Poids	280 kg
Dimensions	L 2 180 x l 1 000 x H 1 200 mm
Dimensions d'expédition	L 2 270 x l 1 150 x H 1 240 mm

Sous réserve de modifications techniques



passion for sports grounds