



passion for sports grounds



TurfBoy TB2 / TB2T / Vues détaillées

TURFBOY - MAINTENANCE



Filtre a poussière SMG

Filtre à poussière conforme à la norme DIN EN60335-2-69 / classe de poussière "M" et à la norme EN779 "F8" ou "F9".



Confort

Siège conducteur réglable.



Précis

Manivelle de réglage de la profondeur de travail adaptée.

TurfBoy TB2 / TB2T / Vues détaillées

TURFBOY - MAINTENANCE



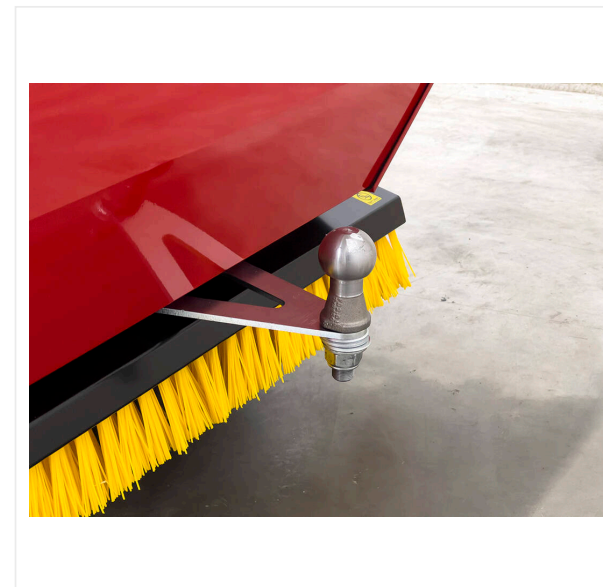
Roues

Pneus spécialement conçus pour une utilisation sur gazon garantissent une pression minimale sur le sol.



SMG Omega

Changement rapide du système de brosse.

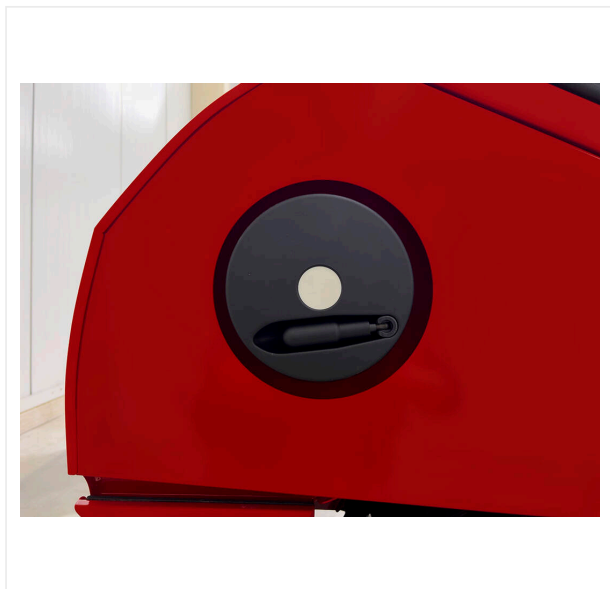


Attelage

Pour traines, brosses triangulaires, barres magnétiques et épandeurs.

TurfBoy TB2 / TB2T / Vues détaillées

TURFBOY - MAINTENANCE



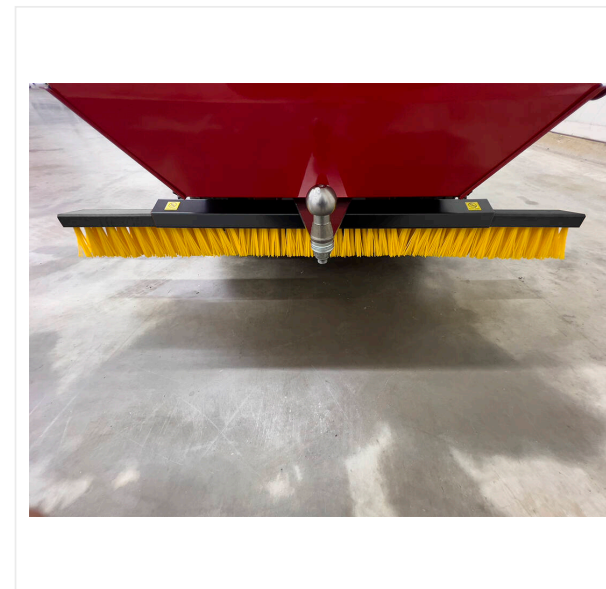
Nettoyage

Comande manuelle pour le Nettoyage et le décolmatage du filtre permanent.



Nettoyage en douceur

Tamis vibrant réglable de 4 à 10 mm, nettoie les salissures du matériau de remplissage et redistribution du matériau filtré et propre.



Exceptionnel

Rangée de brosses. La largeur de travail adaptable de 800 à 1 200 mm.

TurfBoy TB2 / TB2T / Vues détaillées

TURFBOY - MAINTENANCE

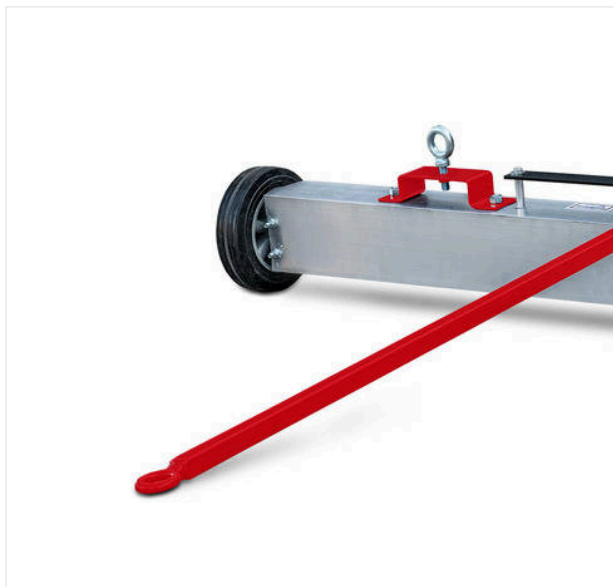


Décompactage en option

Unité de décompactage pour l'aération du matériau de remplissage.

TurfBoy TB2 / TB2T / Vues détaillées

TURFBOY - MAINTENANCE



Barre aimantée ML1500

Art N° 6220297

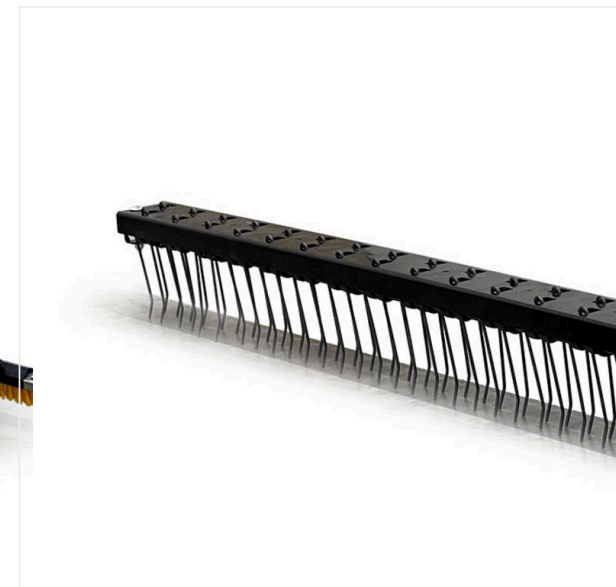
Barre aimantée ML1500 pour la maintenance des gazons synthétique.



Épandeur a bande BS800

Art N° 6221306

Sableuse tractée pour l'épandage du sable à entraînement par roue pour gazon synthétique.



Unité de décompactage

Art N° 6239732

Unité de décompactage pour l'aération du matériau de remplissage.

TurfBoy TB2 / TB2T / Vues détaillées

TURFBOY - MAINTENANCE



Traine n caoutchouc

Art N° 6400241

Traine n caoutchouc avec cadre en acier.

L 1 500 x l 2 000 x H 70 mm

TurfBoy TB2 / TB2T / Vues détaillées

TURFBOY - MAINTENANCE

Numéro(s) d'article(s): 6400161 / TB2
6212217 / TB2T

Entraînement Moteur à essence à 2 cylindres, refroidissement à air / 11,8 kW (16 ch)

Entraînement Hydrostatique, vitesse d'avancée de jusqu'à 9 km/h

Largeur de travail 800 à 1 200 mm

Poids 310 kg

Dimensions L 1 860 x l 850 x H 1 200 mm

Dimensions d'expédition L 2 150 x l 1 170 x H 1 400 mm

Sous réserve de modifications techniques



passion for sports grounds