



passion for sports grounds



SMG Sportplatzmaschinenbau GmbH | Robert-Bosch-Str. 3, DE - 89269 Vöhringen / Germany | Numéro de téléphone: +49 (0) 7306 96 65 0

Fax: +49 (0) 7306 96 65 50 | info@smg-machines.com | www.smg-machines.com

Infill-Dryer

RECYCLAGE

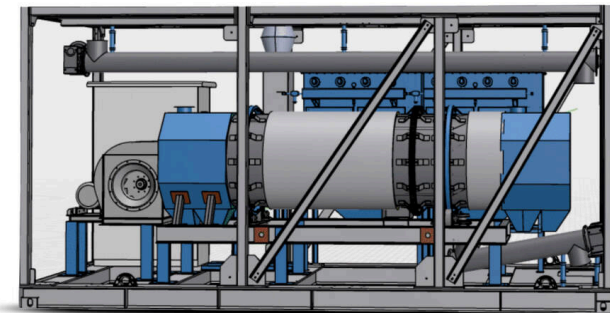


Système modulaire de séchage et de dépoussiérage pour les matériaux de remplissage tels que le granulat de caoutchouc et le sable – conçu pour une réduction ciblée de l'humidité et une séparation des particules fines en vue des processus de recyclage en aval.

L'Infill-Dryer est un module autonome conçu pour la réduction ciblée de l'humidité et le pré-nettoyage de mélanges de matériaux de remplissage, tels que le granulé de caoutchouc et le sable. Conçu comme une solution « plug-and-play » en conteneur, le système peut fonctionner de manière indépendante ou être intégré sans interruption à des lignes de traitement existantes.

L'alimentation de l'Infill-Dryer se fait au choix par Big Bags ou en vrac à l'aide d'un char-geur sur pneus, via une trémie d'alimentation. Une vis sans fin à fréquence variable trans-porte le matériau en continu dans l'installation. Le variateur de fréquence permet une ré-gulation précise du débit en fonction des besoins.

Le matériau est séché en douceur dans un séchoir à air chaud fonctionnant au diesel. La régulation de la température est conçue pour éviter toute dégradation thermique ou ag-glomération, même en présence de points de fusion différents. En option, le système peut être converti pour fonctionner au gaz naturel ou au GPL, via un réservoir externe ou un raccordement au réseau.



L'Infill-Dryer est équipé d'un système de filtration à cartouches intégré, qui sépare efficacement les poussières fines inférieures à 200 microns. Celles-ci sont évacuées par un sas rotatif (airlock) dans un Big Bag séparé. La part de poussière représente généralement environ 2 % du matériau total – ce qui permet déjà un nettoyage significatif dès cette étape.

Après les phases de séchage et de dépoussiérage, le matériau traité est transféré via une vanne à clapet à une vis de transport. En fonctionnement autonome, le déchargement s'effectue directement dans des Big Bags ou dans des systèmes de collecte fournis par le client. En fonctionnement intégré, le transfert vers le module de séparation suivant se fait automatiquement, avec une communication synchronisée entre les processus – notamment pour coordonner la température et le débit.

L'Infill-Dryer fonctionne de manière totalement autonome grâce à un système de commande intégré. L'intégration avec d'autres modules de traitement est aisée grâce à des interfaces automatiques. Le format conteneur garantit une installation rapide et une grande mobilité.

Infill-Dryer / Vues détaillées

RECYCLAGE



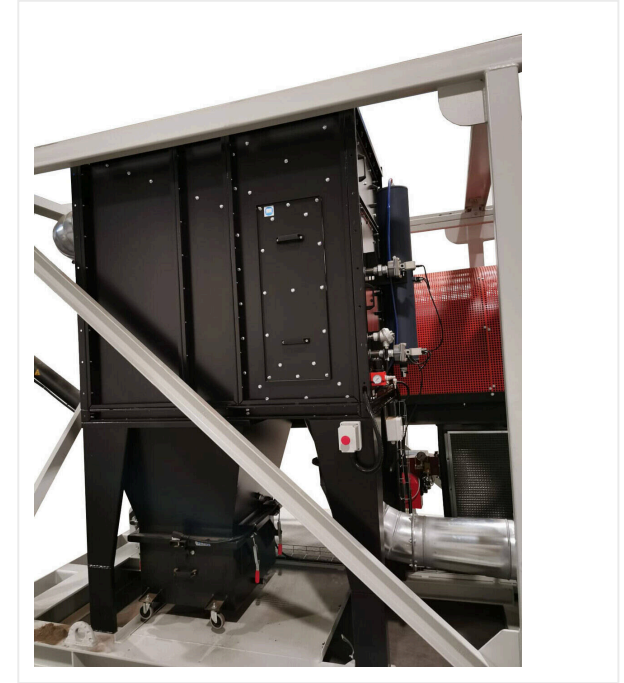
Trémie d'alimentation et vis de transport

Alimentation du matériau par Big Bag ou chargeur sur pneus, avec un flux de matière optimal grâce à une vis sans fin à fréquence régulée.



Séchoir à air chaud rotatif avec unité de brûleur (fonctionnement diesel, option LPG/gaz naturel)

Le contrôle fiable de la température du procédé empêche les dommages thermiques au matériau et les agglomérations, même avec des points de fusion différents.



Système de filtration à cartouches intégré (séparation des poussières fines < 200 µm)

Séparation des poussières fines via une trémie rotative (airlock) vers un Big Bag séparé.

Infill-Dryer / Vues détaillées

RECYCLAGE



Unité de commande et de contrôle

Unité centrale avec logique programmable et technologie d'interface modulaire.

Infill-Dryer / Vues détaillées

RECYCLAGE

Numéro(s) d'article(s): 6400362

Capacité de traitement max. 3–4 t/h

Teneur en humidité à l'entrée 6–10 %

Teneur en humidité à la sortie $\leq 0,5\%$

Puissance du brûleur max. 20 l de diesel/h

Consommation électrique 18 kWh

Sous réserve de modifications techniques



passion for sports grounds

SMG Sportplatzmaschinenbau GmbH | Robert-Bosch-Str. 3, DE - 89269 Vöhringen / Germany | Numéro de téléphone: +49 (0) 7306 96 65 0

Fax: +49 (0) 7306 96 65 50 | info@smg-machines.com | www.smg-machines.com