



passion for sports grounds



SMG Sportplatzmaschinenbau GmbH | Robert-Bosch-Str. 3, DE - 89269 Vöhringen / Germany | Numéro de téléphone: +49 (0) 7306 96 65 0

Fax: +49 (0) 7306 96 65 50 | info@smg-machines.com | www.smg-machines.com

TurfMuncher TM2000D

TURFMUNCHER - RECYCLAGE



Machine autonome à retirer le gazon synthétique.

Largeur de travail de 2 000 mm.

Le TurfMuncher TM2000D autonome enroule le gazon synthétique en rouleaux compacts de 2 mètres, tout en travaillant presque entièrement le matériau de remplissage. Il est entraîné par un moteur diesel de 35 kW (46,2 ch) refroidi à l'eau et toutes ses fonctions sont réglées de manière électro-hydraulique. La commande de la machine s'effectue confortablement sur un pupitre de commande pivotant. Le poids, la pression exercée sur la surface et la direction de la machine ont été conçus pour une utilisation sur des supports sensibles tels que les couches élastiques.

La hauteur d'éjection du convoyeur à bandes de 2,4 mètres permet un prélèvement facile du matériau de remplissage par des chargeuses-pelleteuses ou les dumpers ou le remplissage de big-bags. Le convoyeur à bande peut de plus pivoter sur 180° permettant ainsi de travailler sur les bords. Une vitesse de travail maximale de 7 m/min et un débit de matériaux pouvant atteindre 500 kg/min permettent, avec la logistique de matériaux correspondante, de retirer le gazon synthétique d'un terrain standard en seulement 14 heures.



TurfMuncher TM2000D / vues détaillées

TURFMUNCHER - RECYCLAGE



TurfMuncher TM2000D



Conveyor à bande

Pivotant sur 180°



Ramassage des bandes de gazon

Largeur de travail 2.0 mètres

TurfMuncher TM2000D / vues détaillées

TURFMUNCHER - RECYCLAGE



Panneau de commande rotatif

Toutes les fonctions sont organisées clairement et centralement.



Instrumentation

Éléments de commande et affichage pour la connexion à IOT.

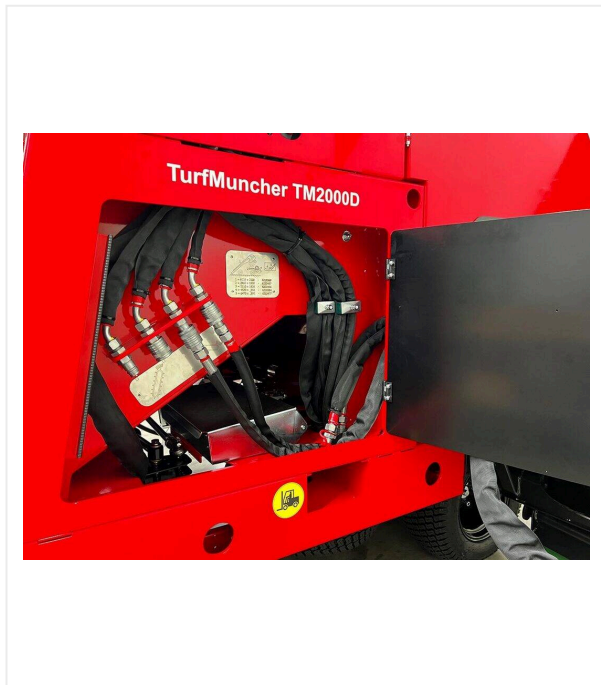


Hydraulique

Collecteur hydraulique central avec électrovannes.

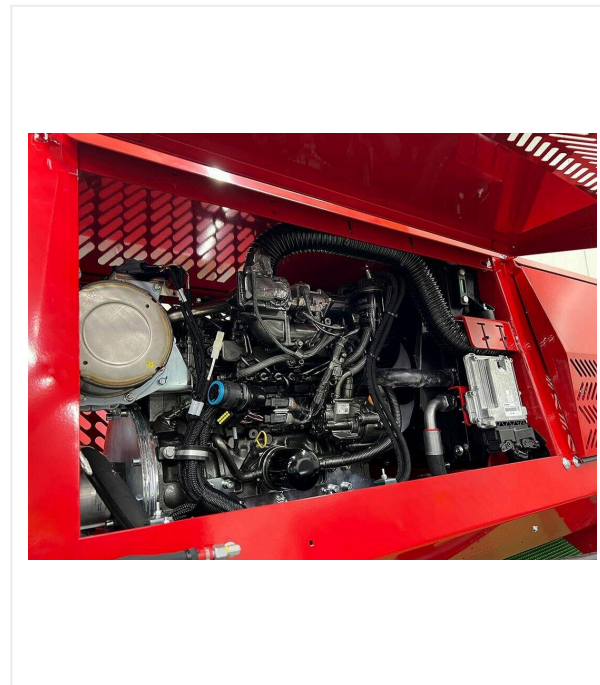
TurfMuncher TM2000D / Vues détaillées

TURFMUNCHER - RECYCLAGE



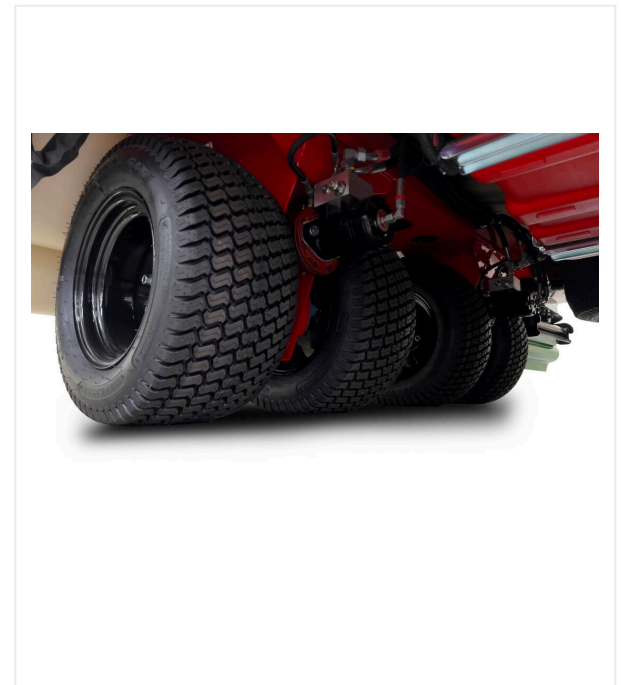
Hydraulique

Couplages rapides pour l'entraînement de la bande transporteuse.



Motorisation

35 kW (46,2 ch) moteur Diesel



Roues

Pneus spécialement conçus pour une utilisation sur gazon garantissent une pression minimale sur le sol.

TurfMuncher TM2000D / vues détaillées

TURFMUNCHER - RECYCLAGE



Réservoir

Réservoir de carburant de 53 litres.



Sacs pour chariot Elevateur

pour un transport sécurisé.



Dimensions de transport compactes

L 2,500 x W 2,250 x H 2,250 mm

TurfMuncher TM2000D / Vues détaillées

TURFMUNCHER - RECYCLAGE

Numéro(s) d'article(s): 6213715

Largeur de travail jusqu'à 2 000 mm

Puissance d'enlèvement maxi. Avance de 7 m/min, 500 kg/min
Puissance au mètre carré 4,000 m²/ 8 heures

Entraînement Moteur diesel à 4 cylindres, refroidi à l'eau / 35 kW (46,2 ch)

Poids 3 550 kg

Dimensions L 2 500 x l 2 250 x H 2 250 mm

Sous réserve de modifications techniques



passion for sports grounds

SMG Sportplatzmaschinenbau GmbH | Robert-Bosch-Str. 3, DE - 89269 Vöhringen / Germany | Numéro de téléphone: +49 (0) 7306 96 65 0

Fax: +49 (0) 7306 96 65 50 | info@smg-machines.com | www.smg-machines.com