



passion for sports grounds

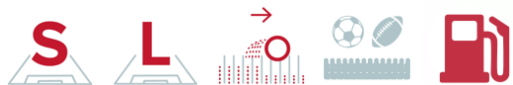


SMG Sportplatzmaschinenbau GmbH | Robert-Bosch-Str. 3, DE - 89269 Vöhringen / Germany | Numéro de téléphone: +49 (0) 7306 96 65 0

Fax: +49 (0) 7306 96 65 50 | [info@smg-machines.com](mailto:info@smg-machines.com) | [www.smg-machines.com](http://www.smg-machines.com)

# Épandeur SP1300

ÉPANDEUR - REMPLISSAGE



**Machine automotrice avec plateforme pour opérateur debout, transmission intégrale et direction sur les quatre roues.**

L' **épandeur SP1300** est la solution idéale pour l'application de sable, de caoutchouc et de matériaux de remplissage organiques sur les terrains de sport synthétiques. Il allie haute efficacité et conception compacte, et est équipé d'un moteur à essence Honda de 22 ch.

Grâce à sa conception compacte, le SP1300 est parfaitement adapté au remplissage de petites surfaces telles que les courts de padel, de tennis ou de futsal, tout en étant également très performant sur de grands terrains. Il se distingue par une vitesse de conduite et de travail allant jusqu'à **11 km/h**.

La **largeur de travail de 1 300 mm** et la **brosse rotative intégrée** assurent une répartition homogène du matériau et une incorporation efficace dans le gazon synthétique. Un **contrôle par glissière** permet un réglage précis de la quantité d'épandage. Comme la vitesse de la bande est couplée à l'entraînement hydrostatique, la quantité épandue est proportionnelle à la vitesse de conduite, garantissant un résultat uniforme et efficace.

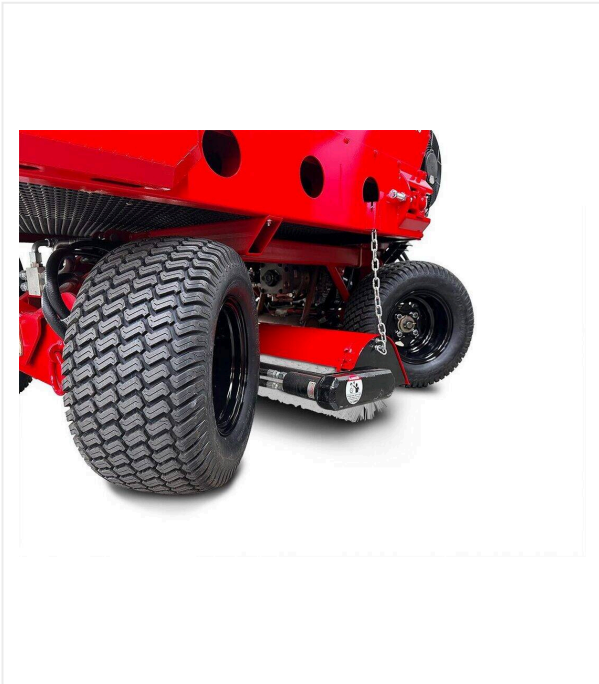
Le **système de transmission intégrale** et le **système de direction avec quatre roues individuellement entraînées** offrent une maniabilité exceptionnelle et permettent un travail précis sur les bords. Le système de direction et la traction intégrale empêchent de manière fiable toute déformation de la surface lors du remplissage. Grâce à sa concep-



tion spéciale et à ses **pneus à basse pression**, le SP1300 fonctionne avec une pression au sol minimale, protégeant à la fois les fibres de gazon non remplies et la sous-couche.

# Épandeur SP1300 / vues détaillées

## ÉPANDEUR - REMPLISSAGE



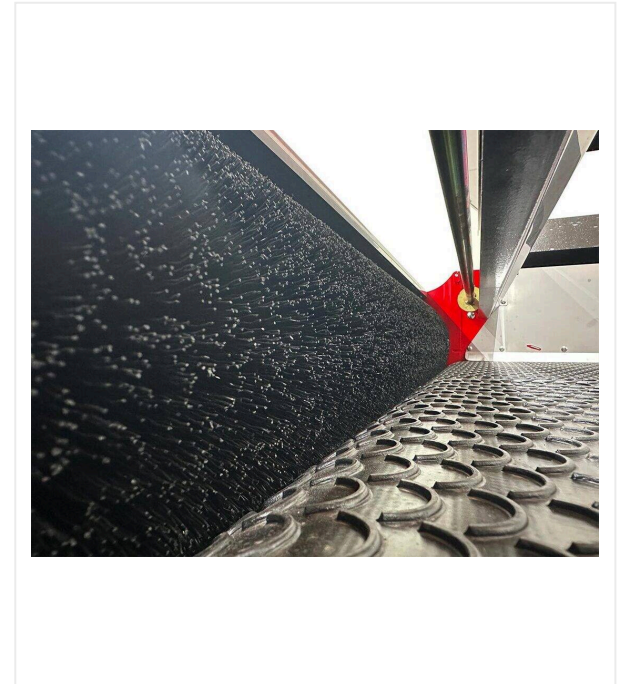
### Technologie Dual-Steer

Respectueuse du gazon et de la sous-couche.



### Précis

Poignée de dosage pour un réglage manuel du débit d'épandage.



### Efficace

Brosse d'épandage pour une répartition uniforme des matériaux de remplissage.

# Épandeur SP1300 / vues détaillées

## ÉPANDEUR - REMPLISSAGE



### **Brosse rotative**

Brosse les fibres tout en incorporant simultanément le matériau de remplissage.



### **Ergonomique**

Plateforme montée pour l'opérateur.



### **Bande transporteuse**

Pour un résultat d'épandage uniforme et efficace.

# Épandeur SP1300 / vues détaillées

## ÉPANDEUR - REMPLISSAGE



### Facile à utiliser

Éléments de commande clairement disposés.



### Adapté au sols sportifs

Quatre pneus larges à faible pression pour une pression minimale sur la surface.

# Épandeur SP1300 / vues détaillées

## ÉPANDEUR - REMPLISSAGE

**Numéro(s) d'article(s):** 6400364

---

**Largeur d'épandage** 1 300 mm

---

**Poid maximum de remplissage / volume du conteneur** 680 kg / 0.77 m<sup>3</sup>

---

**Motorisation** moteur Honda à essence 2 cylindres / 16,5 kW (22 ch)

---

**Poids** 635 kg

---

**Dimensions** L 1 930 x l 1 400 x H 1 270 mm

---

Sous réserve de modifications techniques



passion for sports grounds

SMG Sportplatzmaschinenbau GmbH | Robert-Bosch-Str. 3, DE - 89269 Vöhringen / Germany | Numéro de téléphone: +49 (0) 7306 96 65 0

Fax: +49 (0) 7306 96 65 50 | [info@smg-machines.com](mailto:info@smg-machines.com) | [www.smg-machines.com](http://www.smg-machines.com)