



passion for sports grounds

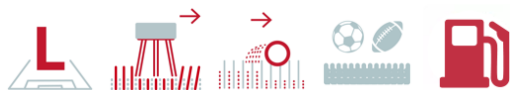


SMG Sportplatzmaschinenbau GmbH | Robert-Bosch-Str. 3, DE - 89269 Vöhringen / Germany | Numéro de téléphone: +49 (0) 7306 96 65 0

Fax: +49 (0) 7306 96 65 50 | info@smg-machines.com | www.smg-machines.com

SandMatic B1505 RC/ECO

SANDMATIC - REMPLISSAGE



**Machine de remplissage autonome radiocommandée pour gazon synthétique.
Capacité de 1 500 kg, largeur de travail de 1 400 mm.**

La SandMatic B1505RC répond aux exigences élevées pour le remplissage de tout type de gazon synthétique récents : les quantités prescrites de sable ou de granulats sont incorporées avec précision, même en cas de hauteur de fibre extrême. Un robinet-vanne permet de régler en continu la quantité de matériau de 2,5 à 40 kg/m².

Ses vitesses de déplacement de 1 m/min à 15 m/min rendent cette machine agile et facile à utiliser. Sa largeur de travail est de 1,5 mètre - pour un rendement théorique de 1,5 à 22,5 m²/min. Le moteur diesel à 3 cylindres de Kubota avec refroidissement intégré de l'huile hydraulique fournit une puissance de 16,1 kW (21,9 ch).

Toutes les fonctions peuvent être commandées par équipement radio portatif. Le travail avec la machine est ainsi plus confortable et plus rapide. Il est également possible de commander la machine à la main depuis le pupitre de commande.

Le poids de la machine est réparti sur 8 pneus basse pression gonflés à l'air. Ainsi, la pression exercée sur la surface par le poids brut de la machine est adaptée à la compression du sol admissible pour le terrain. Les quatre pneus jumelés de la machine peuvent être tournés sur 120°, ce qui les rend extrêmement maniables et faciles à manœuvrer.



SandMatic B1505 RC/ECO / Vues détaillées

SANDMATIC - REMPLISSAGE



SandMatic B1505 RC



SandMatic B1505 ECO



Moteur

Moteur diesel Kubota 3 cylindres avec refroidissement intégré de l'huile hydraulique, développant une puissance de 16,1 kW (21,9 ch).

SandMatic B1505 RC/ECO / Vues détaillées

SANDMATIC - REMPLISSAGE



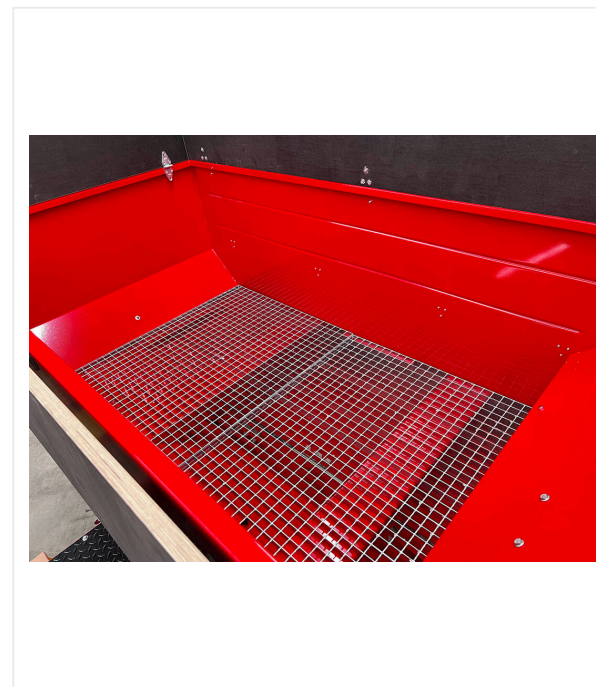
Éléments protégés

Réservoir, batterie et électrovannes.



Trémie à matériaux

De 1,5 à 3,0 m³



Grille de protection

Avec maillage de 3,5 x 3,5 cm

SandMatic B1505 RC/ECO / Vues détaillées

SANDMATIC - REMPLISSAGE



Panneau de commande

Toutes les fonctions sont disposées de manière claire et centrale.



Jauge

Pour un remplissage précis.



Poignées pour chariot élévateur

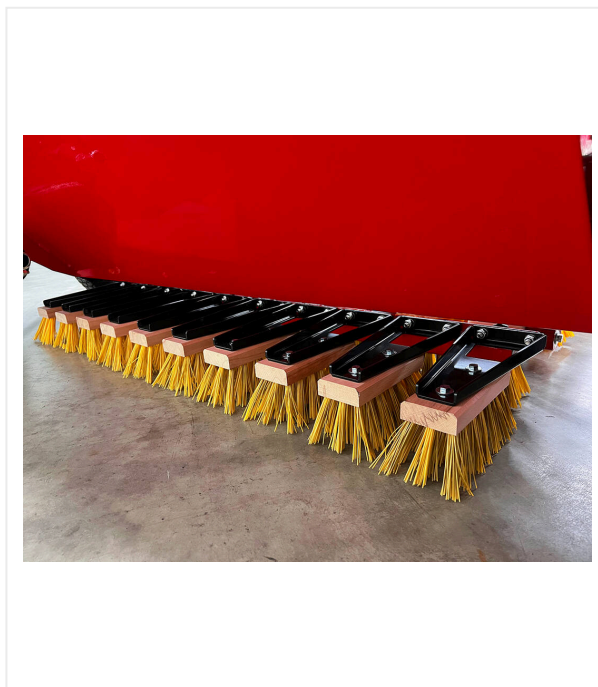
Pour un transport en toute sécurité.

SandMatic B1505 RC/ECO / Vues détaillées

SANDMATIC - REMPLISSAGE

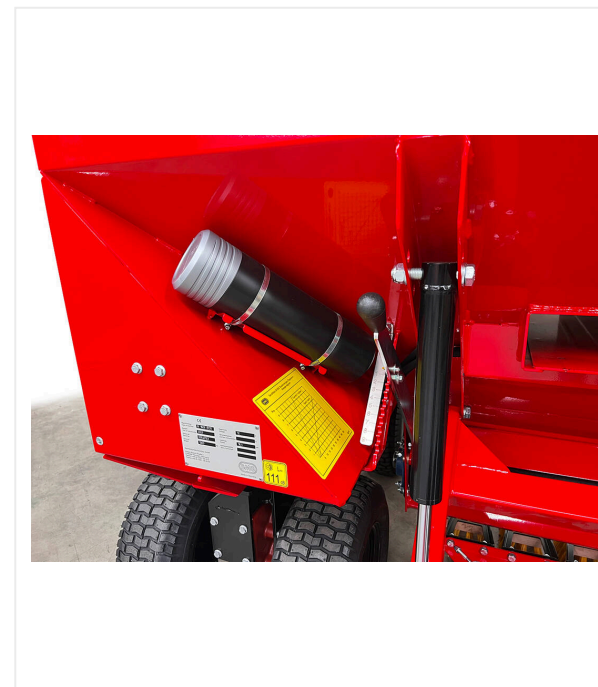


Brosse oscillante SMG



Mouvements orbitaux

Pour redresser les fibres et broser simultanément le matériau de remplissage.



Hauteur de remplissage

Quantité de matériau réglable en continu de 2,5 à 40 kg/m².

SandMatic B1505 RC/ECO / Vues détaillées

SANDMATIC - REMPLISSAGE



Télécommande / SandMatic B1505 RC

Avec une portée de 100 mètres.



Commande manuelle / SandMatic B1505 ECO

Avec câble spiralé de 3 mètres.

SandMatic B1505 RC/ECO / Vues détaillées

SANDMATIC - REMPLISSAGE

Numéro(s) d'article(s):

6400103 / B1505 RC

6222923 / B1505 ECO

Largeur d'épandage

1 400 mm

Poids de remplissage/Volume du réservoir maxi.

1 500 kg / 3 m³

Performance d'épandage

de 2,5 à 40 kg/m²

Entraînement

Moteur diesel à 3 cylindres de Kubota / 16,1 kW (21,9 ch)

Poids

1 300 kg

Dimensions

L 1 800 x l 2 650 x H 1 950 mm

Dimensions d'expédition

L 2 800 x l 1 250 x H 2 000 mm

Sous réserve de modifications techniques



passion for sports grounds

SMG Sportplatzmaschinenbau GmbH | Robert-Bosch-Str. 3, DE - 89269 Vöhringen / Germany | Numéro de téléphone: +49 (0) 7306 96 65 0

Fax: +49 (0) 7306 96 65 50 | info@smg-machines.com | www.smg-machines.com