



passion for sports grounds

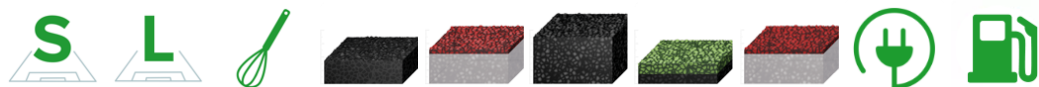


SMG Sportplatzmaschinenbau GmbH | Robert-Bosch-Str. 3, DE - 89269 Vöhringen / Germany | Numéro de téléphone: +49 (0) 7306 96 65 0

Fax: +49 (0) 7306 96 65 50 | info@smg-machines.com | www.smg-machines.com

MixMatic M1202

MIXMATIC - MÉLANGER



Mélangeur pour liants, granulats en caoutchouc et gravillons.

Option : Bac d'alimentation.

Le MixMatic M1202 mélange les matériaux pour revêtements sportifs tels que les granulats et les gravillons, et les résines PU de manière homogène. Le modèle M1202 est également parfaitement adapté aux matériaux de revêtement des sols industriels, par exemple pour les chapes liées en ciment ou les revêtements en résine époxy.

Cette machine robuste a été conçue pour résister aux sollicitations extrêmes lors d'une utilisation continue sur les chantiers. Ses principaux avantages sont sa faible hauteur de remplissage lors du chargement et son système hydraulique de levage performant pour vider rapidement le matériau mélangé. Le matériau est mélangé de manière si intensive que les cycles de mélange sont plus courts. Le bac d'alimentation en option permet d'accélérer encore le processus de mélange. Le système hydraulique de levage sur le mélangeur de base facilite le chargement.



MixMatic M1202 / vues détaillées

MIXMATIC - MÉLANGER

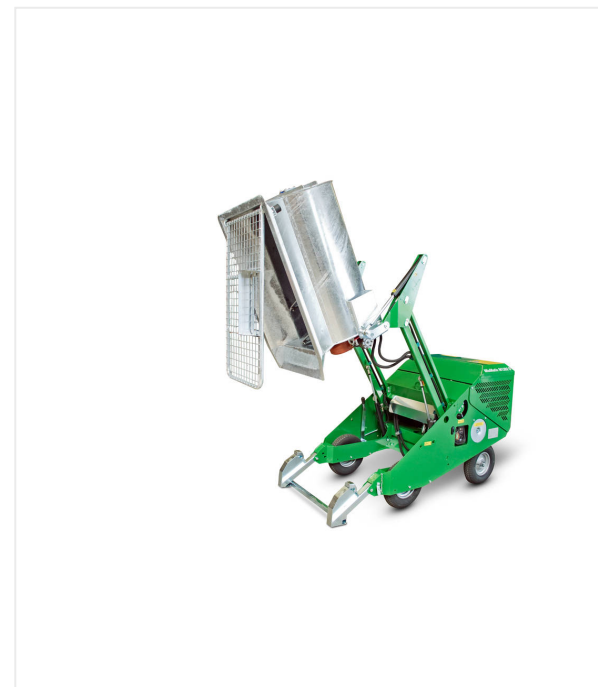


MixMatic M1202



Sécurité

Pied d'appui pour une bonne stabilité.



Éprouvé

Bac d'alimentation pour un chargement du bac à matériau facile par rations.

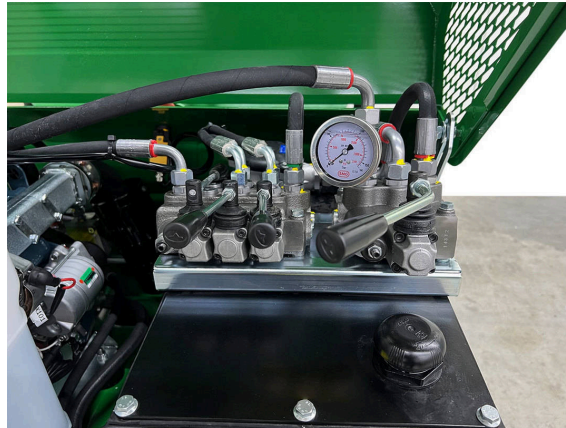
MixMatic M1202 / vues détaillées

MIXMATIC - MÉLANGER



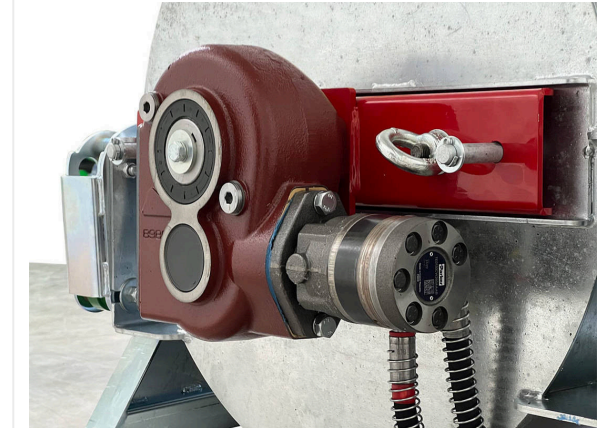
Fiabilité

Boîtier de commande Kubota.



Protection

Éléments de direction protégés sous le capot moteur.



Puissance

Moteur hydraulique et engrenage pour des performances de mélange élevées.

MixMatic M1202 / vues détaillées

MIXMATIC - MÉLANGER



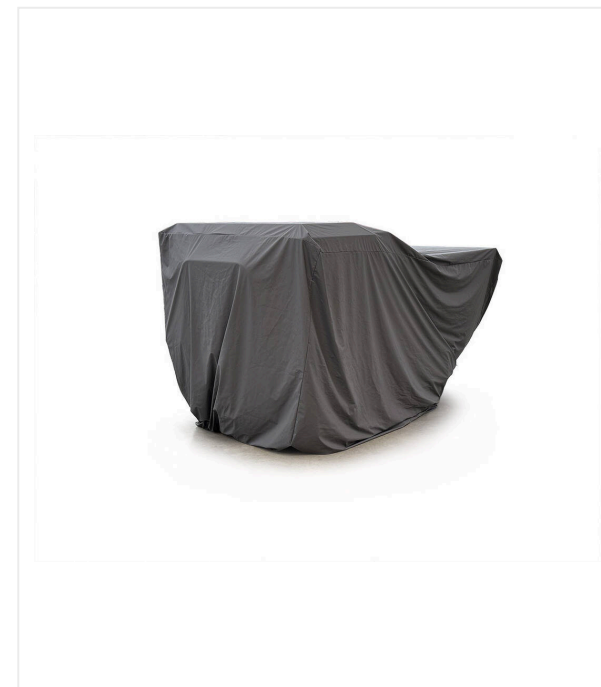
Consistent

Conteneur matériel et palette de mélange pour un mélange homogène.



Option

Vidange de bacs dans tous les dumpers usuels sur le marché.



Option

Art N° 3208494

Bâche de protection en TPU imperméable

MixMatic M1202 / vues détaillées

MIXMATIC - MÉLANGER



Bâche de protection en TPU imperméable

Art N° 3208494

MixMatic M1202 / Vues détaillées

MIXMATIC - MÉLANGER

Numéro(s) d'article(s): 6400077

Entraînement M1202D : Moteur diesel de 14,9 kW (20,2 ch)
M1202 E : Moteur électrique 8 kW (10,9 ch)/ 400V / 50 Hz / 15 A

Équipement électrique Commande compacte dans un boîtier protégé contre les projections d'eau ; avec inverseur de marche pour la sélection du sens de rotation

Puissance de mélange 150 kg/2 min

Entraînement du mélangeur Groupe hydraulique avec réservoir, pompe, refroidisseur d'huile, soupapes de commande, bloc de commande principal, indicateur de niveau de remplissage avec thermomètre. Entraînement de la pompe et du refroidisseur d'huile par le moteur au moyen d'une courroie trapézoïdale double, capacité du réservoir de 45 litres

Poids M1202 D: 650 kg
M1202 E: 550 kg

Dimensions L 2 300 x l 1 000 x H 1 100 mm

Dimensions d'expédition L 2 380 x l 1 140 x H 1 350 mm

Sous réserve de modifications techniques



passion for sports grounds

SMG Sportplatzmaschinenbau GmbH | Robert-Bosch-Str. 3, DE - 89269 Vöhringen / Germany | Numéro de téléphone: +49 (0) 7306 96 65 0

Fax: +49 (0) 7306 96 65 50 | info@smg-machines.com | www.smg-machines.com