



passion for sports grounds



דשא



מסלול

+49 (0) 7306 96 65 0 :טלפון | SMG Sportplatzmaschinenbau GmbH | Robert-Bosch-Str. 3, DE - 89269 Vöhringen / Germany
info@smg-machines.com | www.smg-machines.com | פקס: +49 (0) 7306 96 65 50

Infill-Dryer

מחזור



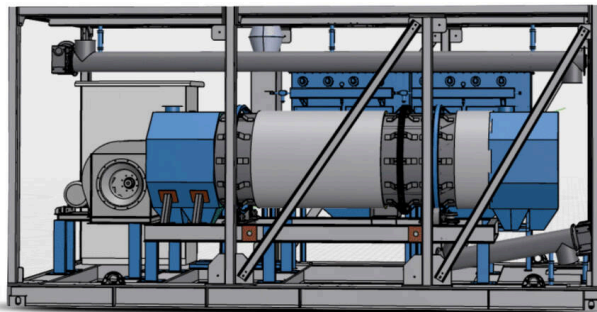
מערכת מודולרית לייבוש והסרת אבק, המיועדת במיוחד לחומרי מילוי סינתטיים כגון גומי וחול – מבטיחה הפחתת לחות מדויקת והפרדת אבק דק לתהליכי מיחזור נוספים.

האינפיל-דרייר הוא מודול עצמאי שתוכנן להפחתת לחות ממוקדת ולניקוי מוקדם של תערובות חומרי מילוי כגון גרגירי גומי וחול. המערכת פותחה כפתרון קומפקטי במכולה (plug-and-play), וניתן להפעילה באופן עצמאי או כחלק אינטגרלי מקו עיבוד המשכי.

הזנת החומר מתבצעת באמצעות שקי Big Bags או בתפזורת בעזרת שופל לתוך משפך הזנה. מוביל בורגי מבוקר תדר מעביר את החומר באופן רציף לתוך המערכת. שליטה מדויקת דרך מהפך תדר מאפשרת התאמת הספיקה לדרישות תהליך ספציפיות.

החומר מתייבש בעדינות במייבש אוויר חם המופעל בדיזל. בקרת הטמפרטורה תוכננה במיוחד למניעת נזק תרמי או התגבשות, גם כאשר מטפלים בחומרים עם נקודות התכה שונות. באופן אופציונלי, ניתן להסב את המערכת להפעלה בגז טבעי או גז פחמימני מעובה (LPG), עם אספקה ממכל חיצוני או מהרשת הציבורית.

האינפיל-דרייר מצויד במערכת סינון קרטוש מובנית, המיועדת להפרדה ספציפית של אבק דק בגודל קטן מ-200 מיקרון. חלקיקים אלו נפלטים דרך שסתום סיבובי לתוך שק Big Bag נפרד. כמות האבק המופרדת מהווה כ-2% מנפח החומר הכולל – כבר בשלב זה מושגת רמת ניקוי משמעותית.



לאחר שלב הייבוש והסרת האבק, מועבר החומר המעובד דרך שסתום דמפר למוביל בורגי לפליטה. בהפעלה עצמאית, החומר נפלט ישירות לשקי Big Bags או למערכות קבלה מותאמות ללקוח. בהפעלה אינטגרטיבית, ההעברה מתבצעת באופן אוטומטי מלא למודול ההפרדה הבא, עם תקשורת תהליכית מסונכרנת – למשל, לתיאום טמפרטורה וספיקה.

האינפיל-דרייר פועל באופן אוטונומי לחלוטין עם מערכת שליטה ובקרה מובנית. חיבור למודולים נוספים בתהליך אפשרי בקלות דרך ממשקים אוטומטיים. עיצוב במכולה מבטיח זמן התקנה קצר וניידות גבוהה.



מערכת סינון קרטוש משולבת (הפרדת אבק דק >200 μm)

הפרדת אבק דק באמצעות שסתום סיבובי לשק Big Bag נפרד.



מייבש אוויר חם סיבובי עם יחידת מבער (הפעלה בדיזל, אופציונלי בגז פחמימני מעובה / גז טבעי)

בקרת טמפרטורה בטוחה לתהליך מונעת נזק תרמי לחומר והתגבשות בטמפרטורות התכה שונות



משפך הזנה ומוביל בורגי

קליטת חומר באמצעות שקי Big Bag או שופל, עם זרימת חומר מיטבית באמצעות מוביל בורגי מבוקר תדר.

Infill-Dryer / סקירת פרטים

מחזור



יחידת שליטה והפעלה

יחידה מרכזית עם לוגיקה מתוכנתת וטכנולוגיית ממשקים מודולרית

סקירת פרטים / Infill-Dryer

מחזור

מספר/י פריט:	6400362
קיבולת עיבוד	עד 4-3 טון לשעה
תכולת לחות בכניסה	6-10%
תכולת לחות ביציאה	$\geq 0.5\%$
צריכת מבער	עד 20 ליטר דיזל לשעה
צריכת אנרגיה חשמלית	18 kWh

בכפוף לשינויים טכניים



passion for sports grounds

+49 (0) 7306 96 65 0 :טלפון | SMG Sportplatzmaschinenbau GmbH | Robert-Bosch-Str. 3, DE - 89269 Vöhringen / Germany
info@smg-machines.com | www.smg-machines.com | +49 (0) 7306 96 65 50 :פקס