



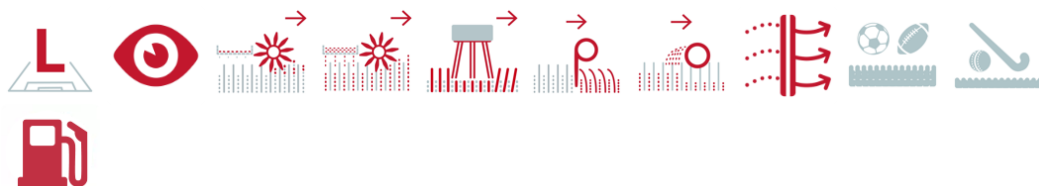
passion for sports grounds



SMG Sportplatzmaschinenbau GmbH | Robert-Bosch-Str. 3, DE - 89269 Vöhringen / Germany | Telefon: +49 (0) 7306 96 65 0
Faks: +49 (0) 7306 96 65 50 | info@smg-machines.com | www.smg-machines.com

CareMax CM2B

CAREMAX - PIELEGNACJA



Maszyna z siedziskiem do czyszczenia i pielęgnacji sztucznej trawy

CareMax CM2B został wyposażony w dużą ilość sprawdzonych funkcji mających na celu dokładne czyszczenie i pielęgnację trawy syntetycznej z wypełnieniem. Bardzo kompaktowe urządzenie z siedziskiem i chłodzony powietrzem silnikiem spalinowym o mocy 16,4 kW (22,3 KM) umożliwia pielęgnację i wyczyszczenie nawierzchni w bardzo krótkim czasie, w jednym przejeździe roboczym. Stopień separacji zanieczyszczeń można ustawić optymalnie do stanu nawierzchni od 4 do 10 mm. Głębokość robocza zgrzebła dekompaktującego można również dowolnie ustawiać.

Zawieszono pod maszyną szczotki trójkątne i szczotka pielęgnacyjna z tyłu urządzenia z szerokością roboczą do 2.400 mm. Zaawansowana technologia czyszczenia urządzenia CareMax CM2B zapewnia doskonałe sportowo-fizjologiczne właściwości sztucznej trawy, gdyż wszystkie tryby pracy są dokładnie do siebie dopasowane. Osprzęt montowany z tyłu może być w celu transportowania hydraulicznie podnoszonych do góry. Dwa kółka prowadzące/transportowe umożliwiają dokładną pracę wzdłuż band i przechowywanie chroniące szczotki.

Filtry przeciwpyłowe SMG zamontowane w urządzeniach SMG są zgodne z normą DIN EN60335-2-69/klasa pyłu "M" i EN779 "F8" lub "F9". Pył z wysokim poziomem drobnych



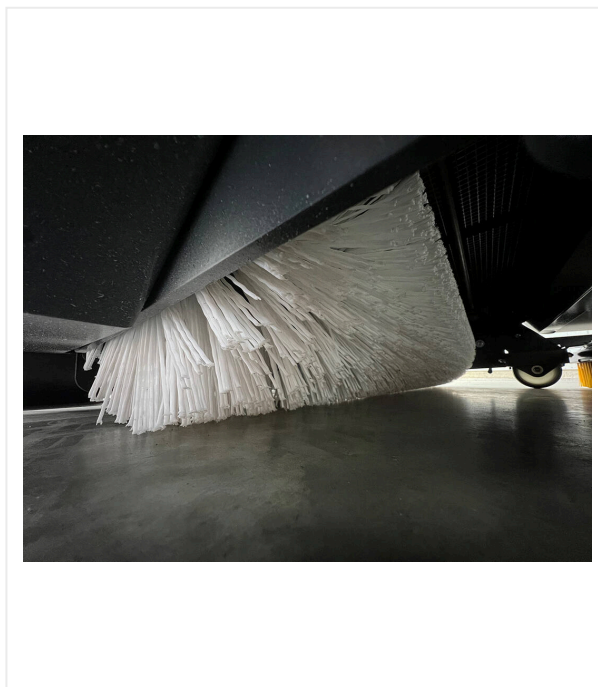
cząstek powstałych w wyniku ścierania granulatu/włókien (mikrodrobiny plastiku) są usuwane przez turbinę ssącą i odkładane w filtrze.

CareMax CM2B / Szczegółowe widoki

CAREMAX - PIELEGNACJA

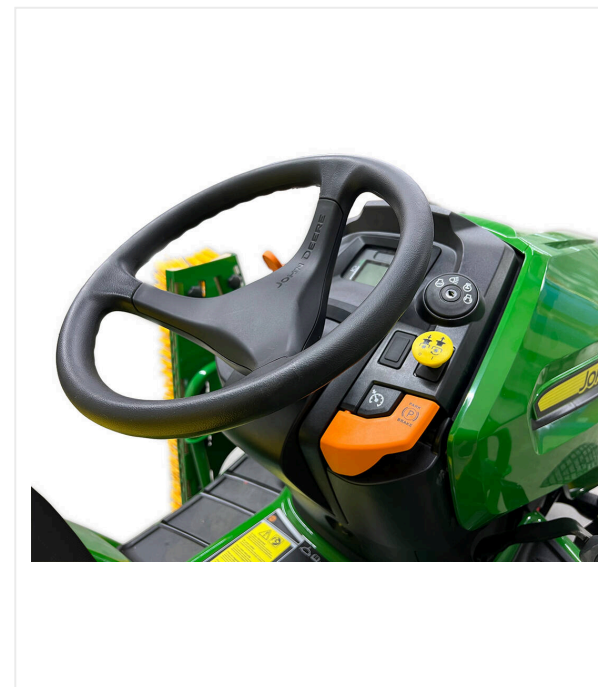


CareMax CM2B



Pielęgnacja zaawansowana

Szczotka rotacyjna do pielęgnacji zaawansowanej.



Łatwa obsługa

Ergonomiczne ustawienie elementów obsługowych.

CareMax CM2B / Szczegółowe widoki

CAREMAX - PIEŁĘGNACJA



Wyświetlacz

Do monitorowania funkcji, sygnalizacja konserwacji.



Ochrona

Regulowana listwa z igłami do delikatnego spulchniania materiału wypełnienia.



Filtry przeciwpyłowe SMG

Samoczyszczający się filtr stały zgodny z normą DIN EN60335-2-69/Staubklasse "M" und EN779 „F8“ bzw. „F9“.

CareMax CM2B / Szczegółowe widoki

CAREMAX - PIELEGNACJA



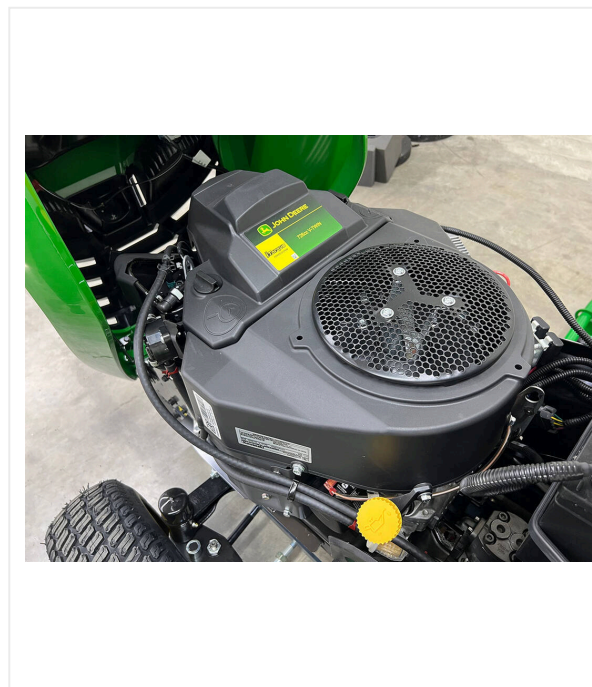
Kompaktowy

Składane szczotki pielęgnacyjne.



Variabel

Regulowany suwak do regulacji przepływu materiału i czasu przesiewania.



Silnik

2-cylindrowy silnik benzynowy chłodzony powietrzem / 16,4 kW (22,3 KM).

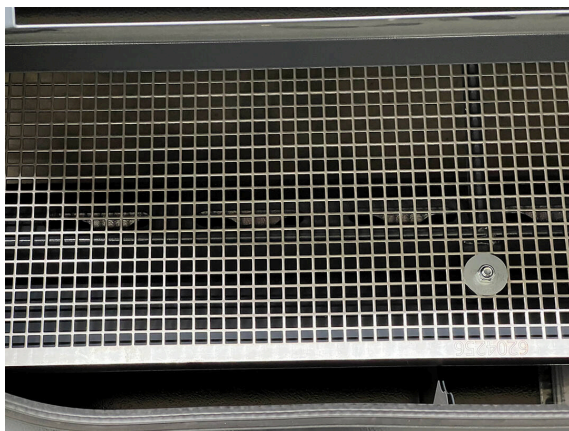
CareMax CM2B / Szczegółowe widoki

CAREMAX - PIELEGNACJA



SMG Omega

Mocowanie z funkcją szybkiej zmiany dla szczotki pielęgnacyjnej.



4 – 10 mm

regulowane sito SMG

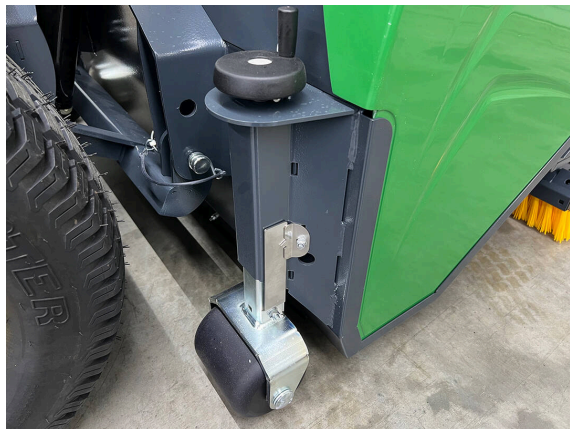


Siedzisko

Amortyzowany i regulowany fotel kierowcy.

CareMax CM2B / Szczegółowe widoki

CAREMAX - PIELEGNACJA



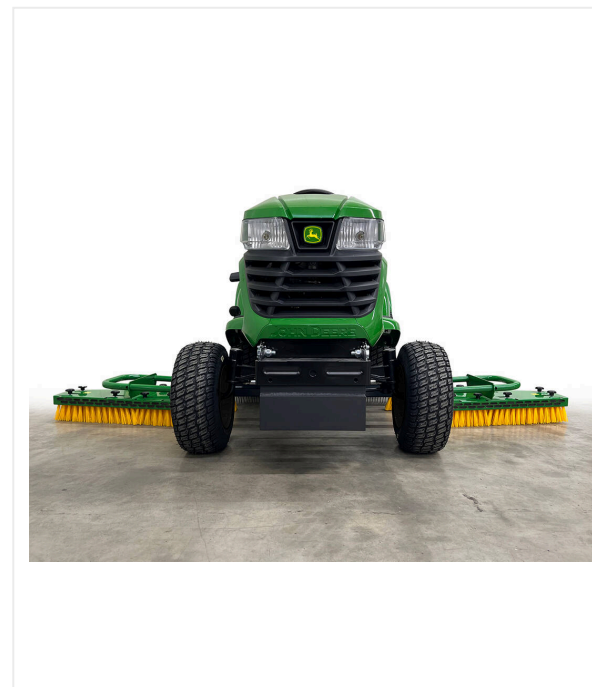
Precyzja

Pokrętko do łatwej regulacji i skala do kontroli głębokości roboczej.



SMG Omega

Szczotki boczne.



Szerokość robocza

Szczotka ciągniona do pielęgnacji trawy (szer. Rob. 2.400 mm), regulowana listwa z igłami do spulchniania materiału wypełnienia.

CareMax CM2B / Szczegółowe widoki

CAREMAX - PIEŁĘGNACJA



Gumowa mata wygładzająca

Nr art. 6400241

Gumowa mata wygładzająca z ramą.

D 1.500 x S 2.000 x W 70 mm

CareMax CM2B / Szczegółowe widoki

CAREMAX - PIEŁĘGNACJA

Numer pozycji/numery: 6400203

Napęd 2-cylindrowy silnik benzynowy chłodzony powietrzem / 16,4 kW (22,3 KM).

Napęd jezdny Hydrostatyczny, prędkość jazdy do 15 km/h

Element filtrujący Filtr stały z trwałym czyszczeniem

Szczotka rotacyjna Szerokość robocza 1 100 mm

Szerokość robocza 2.400 mm

Ciężar 685 kg

Wymiary D 2.900 x S 1 300 x W 1.250 mm

Wymiary wysyłki D 2.900 x S 1.300 x W 1.300 mm

Z zastrzeżeniem zmian technicznych



passion for sports grounds

SMG Sportplatzmaschinenbau GmbH | Robert-Bosch-Str. 3, DE - 89269 Vöhringen / Germany | Telefon: +49 (0) 7306 96 65 0

Faks: +49 (0) 7306 96 65 50 | info@smg-machines.com | www.smg-machines.com