



passion for sports grounds



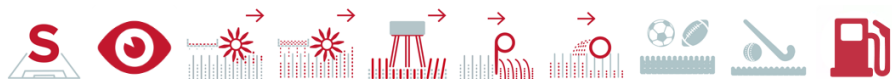
NAWIERZCHNIA SPORTOWA



SZTUCZNA TRAWA

TurfBoy TB1

TURFBOY - PIELĘGNACJA



Maszyna z siedziskiem do pielęgnacji sztucznej trawy.

Samojezdne urządzenie do pielęgnacji sztucznej trawy, wyposażone w silnik beznynowy o mocy 12,2 kW (16,6 KM), zastosowana technika czyszczenia TurfScout TS700: napęd z podłoża. Szerokość robocza: 700mm, regulowane sito w zakresie 4-10 mm dopasowane do stopnia zanieczyszczeń. Oczyszczony materiał wypełnienia zwracany i w odpowiednich ilościach wczesany do nawierzchni. Funkcja prostowania włókien. TurfBoy TB1 wyposażony w umieszczoną z tyłu, składaną szczotkę wczesującą i hak do holowania. Dzięki temu można dodatkowo mocować inne przystawki, mocowane z tyłu, jak np. szczotkę trójkątną, listwę magnetyczną czy rozrzutnik BS800. Z tyłu maszyny TurfBoy TB1 znajdują się grabie i perforowana łopata na materiał rozprowadzany do czyszczenia powierzchni przy krawędziach. W otwieranej tylnej części znajdują się 2 pojemniki na zanieczyszczenia, praktyczne mocowania na narzędzia oraz platforma robocza np. do przechowania szczotki trójkątnej DB1000F.



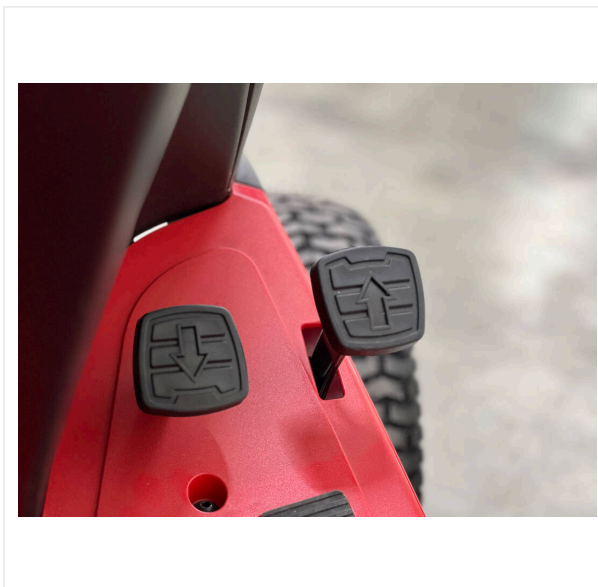
TurfBoy TB1 / Szczegółowe widoki

TURFBOY - PIELEGNACJA



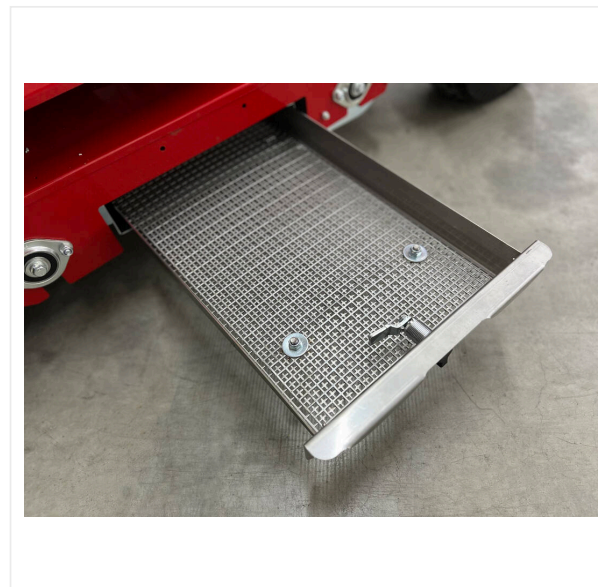
Silnik

1 cylindrowy silnik benzynowy chłodzony powietrzem/
12,2 kW (16,6 KM)



Łatwy w użyciu

Ergonomicznie rozmieszczone elementy sterujące.



Regulowane sito

Sito wibracyjne regulowane w zakresie 4 - 10 mm,
oddziela zanieczyszczenia od materiału wypełnienia, który
jest zwracany do nawierzchni.

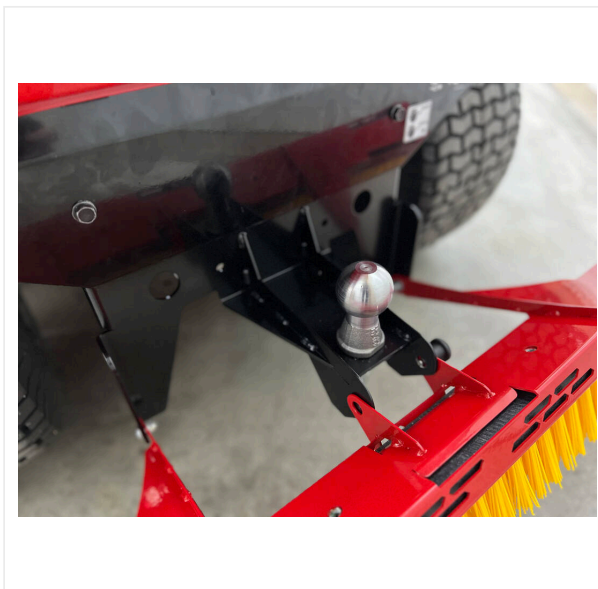
TurfBoy TB1 / Szczegółowe widoki

TURFBOY - PIELEGNACJA



Efektywny

Szerokość robocza szczotki tylnej.
Od 800 do 1.200 mm.



Zaczepek

Dla mat ciągnionych, trójkątnych szczotek i listwy magnetycznej.



Koła

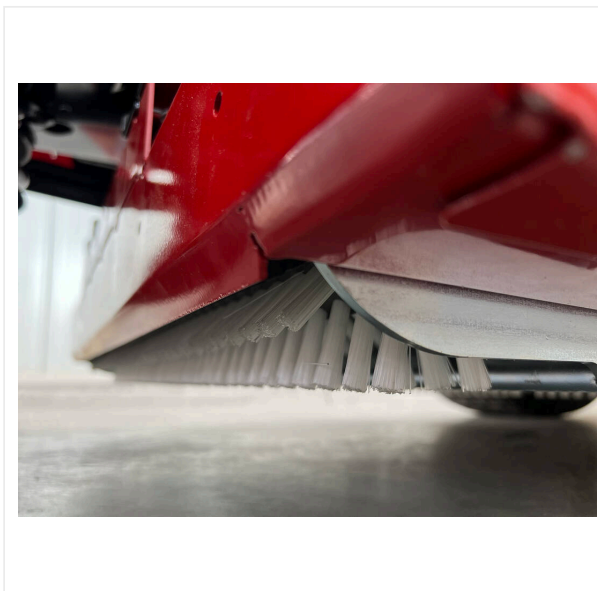
Opony specjalnie do użytku na murawie zapewniają minimalny nacisk na podłoże.

TurfBoy TB1 / Szczegółowe widoki

TURFBOY - PIELEGNACJA



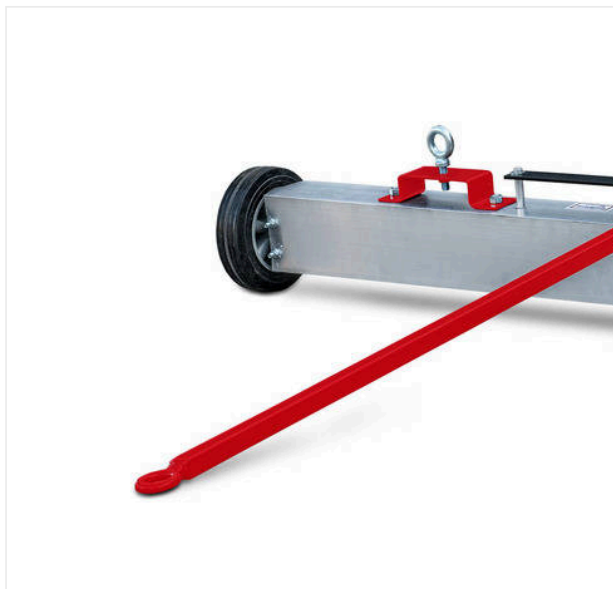
Funkcjonalność



Gentle

TurfBoy TB1 / Szczegółowe widoki

TURFBOY - PIELEGNACJA



Listwa magnetyczna ML1500

Nr art. 6220297

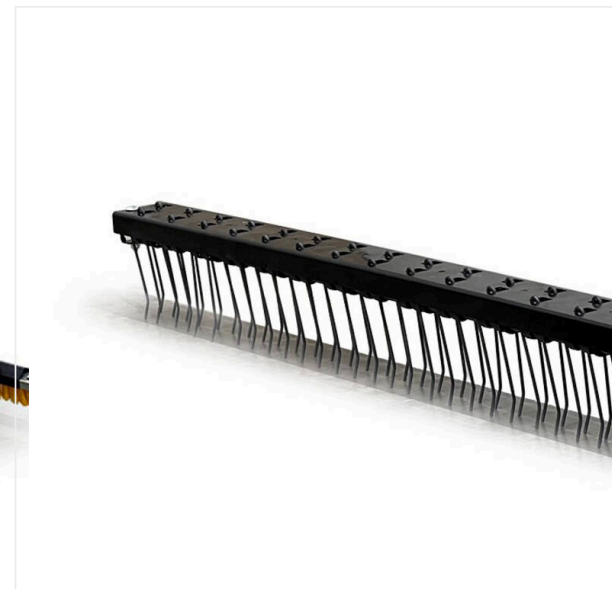
Listwa magnetyczna do pielęgnacji sztucznej murawy.



Rozrzutnik taśmowy BS800

Nr art. 6221306

Rozrzutnik do mocowania z tyłu z układem kołowym do sztucznej trawy.



Listwa z igłami

Nr art. 6239732

Listwa do delikatnego spulchniania materiału wypełnienia.

TurfBoy TB1 / Szczegółowe widoki

TURFBOY - PIEŁĘGNACJA



Gumowa mata wygładzająca

Nr art. 6400241

Gumowa mata wygładzająca z ramą.

D 1.500 x S 2.000 x W 70 mm

TurfBoy TB1 / Szczegółowe widoki

TURFBOY - PIEŁĘGNACJA

Numer pozycji/numery:	6235796
Napęd	1 cylindrowy silnik benzynowy chłodzony powietrzem/ 12,2 kW (16,6 KM)
Napęd jezdny	Hydrostatyczny, prędkość jazdy do 9 km/h
Szerokość robocza	700 mm
Waga	280 kg
Wymiary	D 2,180 x S 1,000 x W 1,200 mm
Wymiary wysyłki	D 2.270 x S 1.150 x W 1.240 mm

Z zastrzeżeniem zmian technicznych



passion for sports grounds