



passion for sports grounds



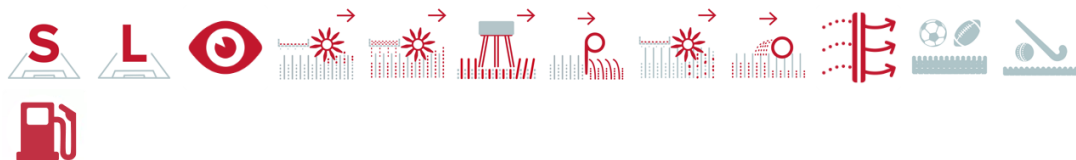
NAWIERZCHNIA SPORTOWA



SZTUCZNA TRAWA

TurfBoy TB2 / TB2T

TURFBOY - PIELĘGNACJA



Maszyna z siedziskiem do czyszczenia i pielęgnacji sztucznej trawy.

TurfBoy TB2 z chłodzonym powietrzem silnikiem spalinowym o mocy 11,8 kW (16 KM) nadaje się idealnie dzięki swojej wyjątkowo kompaktowej konstrukcji do czyszczenia nawierzchni z trawy syntetycznej z wypełnieniem na kortach tenisowych czy na mniejszych boiskach wielofunkcyjnych. Głębokość robocza szczotki rotacyjnej regulowana jest przy pomocy dwóch wrzecion. Także oczka sita są regulowane w granicach od 4 - 10 mm i mogą zostać dopasowane do rodzaju zagęszczenia. Przez przekręcenie pokrętła ręcznego, można w bardzo łatwy sposób wyczyścić filtr.

Obudowa szczotek i rząd szczotek ściągających umieszczone z tyłu urządzenia TurfBoy, mogą być opuszczane ze stanowiska kierowcy. Oba urządzenia wystają po lewej stronie maszyny 20 cm poza torem jazdy i umożliwiają dzięki temu czyszczenie obszarów przy krawężnikach. Dzięki zdejmowalnemu rządowi szczotek ściągających urządzeniem można przejechać nawet przez drzwi o szerokości 1 metra.

Filtry przeciwpyłowe SMG zamontowane w urządzeniach SMG są zgodne z normą DIN EN60335-2-69/klasa pyłu "M" i EN779 "F8" lub "F9". Pył z wysokim poziomem drobnych cząstek powstałych w wyniku ścierania granulatu/włókien (mikrodrobiny plastiku) są usuwane przez turbinę ssącą i odkładane w filtrze.



TurfBoy TB2 / TB2T / Szczegółowe widoki

TURFBOY - PIELEGNACJA



Filtry przeciwpyłowe SMG

Filtr stały zgodny z DIN EN60335-2-69/Staubklasse "M" und EN779 „F8“ bzw. „F9“.



Siedzisko

Amortyzowany i regulowany fotel kierowcy.



Precyzja

Głębokość robocza szczotki rotacyjnej regulowana jest przy pomocy dwóch wrzecion

TurfBoy TB2 / TB2T / Szczegółowe widoki

TURFBOY - PIELĘGNACJA



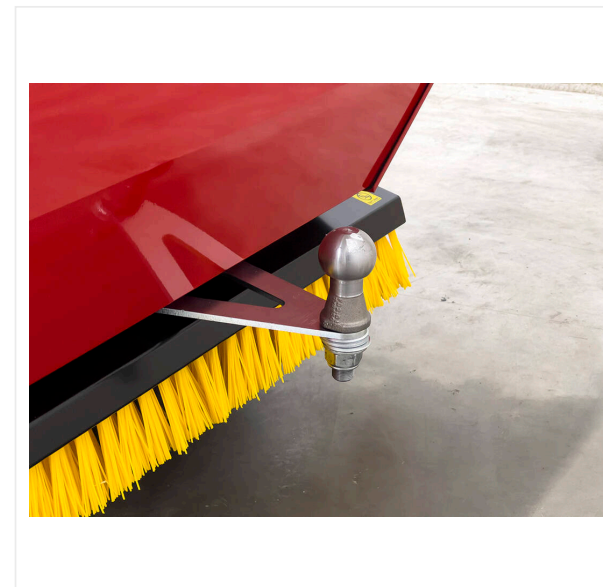
Koła

Opony dopasowane do sztucznej trawy zapewniają minimalny nacisk powierzchniowy.



SMG Omega

System szybkiej wymiany szczotek pielęgnacyjnych.

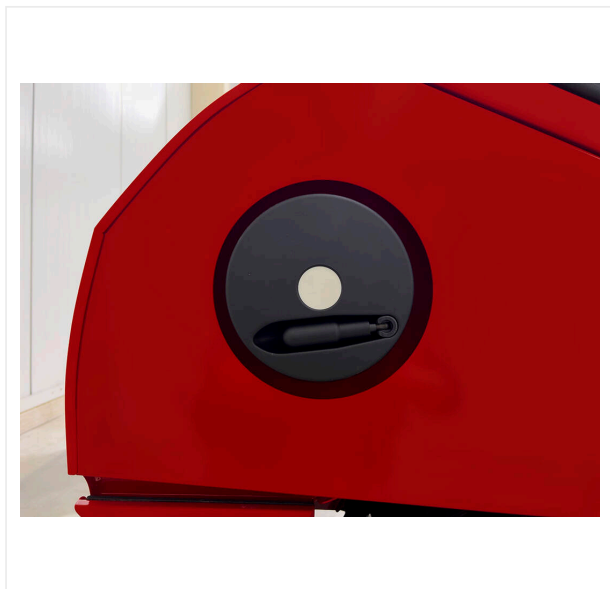


Hak holowniczy

Dla mat wygładzających, szczotek trójkątnych, listwy magnetycznej i pojemnika do uzupełniania piasku/ granulatu gumowego.

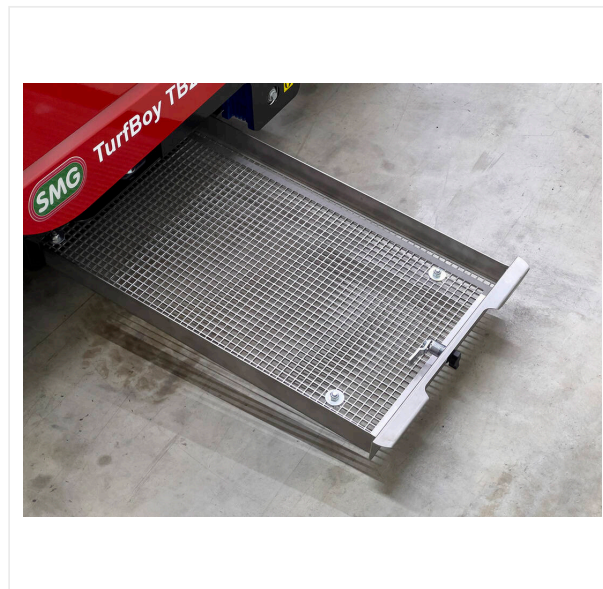
TurfBoy TB2 / TB2T / Szczegółowe widoki

TURFBOY - PIEŁĘGNACJA



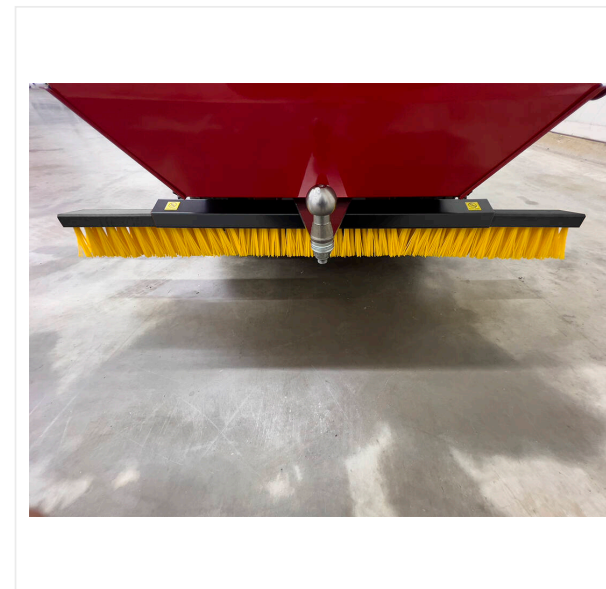
Czystość

Pokrętko do czyszczenia filtra stałego z drobnego pyłu.



Regulowane sito

Sito wibracyjne regulowane w zakresie 4 - 10 mm, oddziela zanieczyszczenia od materiału wypełnienia, który jest zwracany do nawierzchni.



Szczotka pielęgnacyjna

Szerokość roboczą można zwiększyć od 800 do 1 200 mm.

Jednostronnie wystający poza obudowę rząd szczotek wczesujących.

TurfBoy TB2 / TB2T / Szczegółowe widoki

TURFBOY - PIEŁĘGNACJA

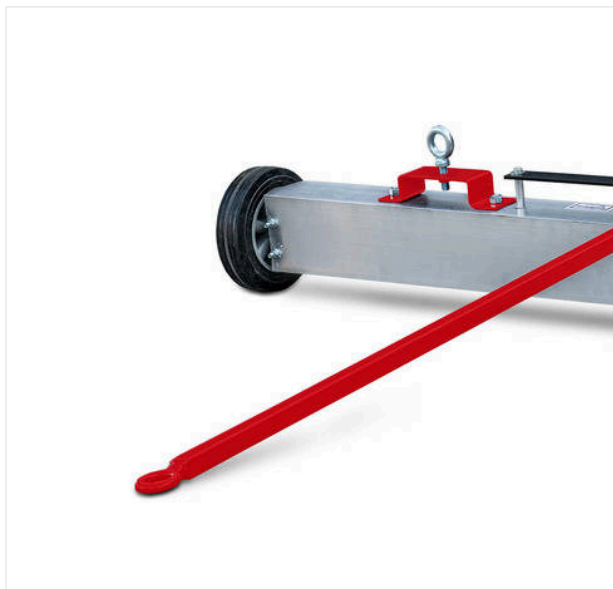


Optionalna listwa z igłami

Listwa do delikatnego spulchniania materiału wypełnienia.

TurfBoy TB2 / TB2T / Szczegółowe widoki

TURFBOY - PIELEGNACJA



Listwa magnetyczna ML1500

Nr art. 6220297

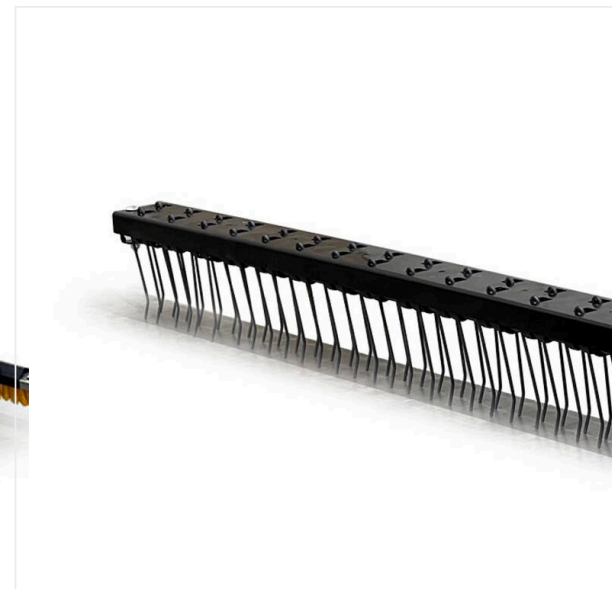
Listwa magnetyczna do pielęgnacji sztucznej murawy.



Rozrzutnik taśmowy BS800

Nr art. 6221306

Rozrzutnik do mocowania z tyłu z układem kołowym do sztucznej trawy.



Listwa z igłami

Nr art. 6239732

Listwa do delikatnego spulchniania materiału wypełnienia.

TurfBoy TB2 / TB2T / Szczegółowe widoki

TURFBOY - PIELEGNACJA



Gumowa mata wygładzająca

Nr art. 6400241

Gumowa mata wygładzająca z ramą.

D 1.500 x S 2.000 x W 70 mm

TurfBoy TB2 / TB2T / Szczegółowe widoki

TURFBOY - PIELEGNACJA

Numer pozycji/numery:	6400161 / TB2 6212217 / TB2T
Napęd	Dwucylindrowy silnik spalinowy, chłodzony powietrzem / 11,8 kW (16 KM)
Napęd jezdny	Hydrostatyczny, prędkość jazdy do 9 km/h
Szerokość robocza	800 do 1200 mm
Ciężar	310 kg
Wymiary	D 1.860 x S 850 x W 1.200 mm
Wymiary wysyłki	D 2.150 x S 1.170 x W 1.400 mm

Z zastrzeżeniem zmian technicznych



passion for sports grounds