



passion for sports grounds



SMG Sportplatzmaschinenbau GmbH | Robert-Bosch-Str. 3, DE - 89269 Vöhringen / Germany | Telefon: +49 (0) 7306 96 65 0

Faks: +49 (0) 7306 96 65 50 | info@smg-machines.com | www.smg-machines.com

TurfMuncher TM2000D

TURFMUNCHER - RENOWACJA



Samojezdna maszyna do demontażu sztucznej trawy.

Szerokość robocza 2.000 mm.

Samojezdny TurfMuncher TM2000D nawija sztuczną trawę w kompaktowe dwumetrowe rolki i prawie całkowicie usuwa z trawy materiał wypełnienia. Wszystkie funkcje są regulowane elektro-hydraulicznie dzięki chłodzonemu wodą silnikowi na olej napędowy o mocy 35 kW (46,2 KM). Sterowanie maszyny jest bardzo wygodne przy pomocy przechylnego pulpitu obsługi. Waga, nacisk na nawierzchnię i kierowanie maszyny są przystosowane do pracy na delikatnych podbudowach jak np. warstwy elastyczne.

Wysokość wyrzutu taśmy transportowej wynosi 2,4 metra i umożliwia łatwe ładowanie materiału wypełnienia na ładowarkę lub wywrotkę, względnie napełnianie BigBagów. Taśma transportowa może być obracana o 180° i umożliwia dzięki temu pracę przy krawędziach. Maksymalna prędkość pracy wynosząca 7 m/min i usuwanie materiału do 500 kg/min umożliwiają, przy odpowiedniej logistyce materiałowej, demontaż nawierzchni ze sztucznej trawy w zaledwie 14 godzin.



TurfMuncher TM2000D / Szczegółowe widoki

TURFMUNCHER - RENOWACJA



TurfMuncher TM2000D



Taśma przenośnikowa, przechylenie 180°

Do transportu w ramie transportowej, łatwy do zamocowania.



Taśma podbieracza

Szerokość robocza max. 2,0 metra.

TurfMuncher TM2000D / Szczegółowe widoki

TURFMUNCHER - RENOWACJA



Obrotowy panel sterowania

Wszystkie funkcje rozmieszczone przejrzysto i centralnie.



Przyrządy

Elementy sterujące i wyświetlacz do połączenia z IOT.



Hydraulika

Centralny rozdzielacz hydrauliczny z zaworami elektromagnetycznymi.

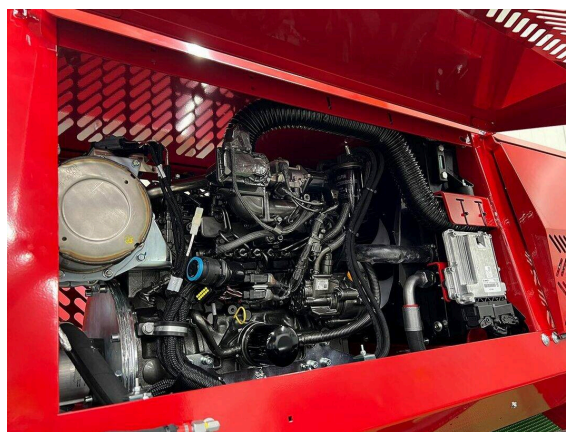
TurfMuncher TM2000D / Szczegółowe widoki

TURFMUNCHER - RENOWACJA



Hydraulika

Szybkozłącza do napędu przenośnika taśmowego.



Silnik wysokoprężny

Silnik wysokoprężny o mocy 35 kW (46,2 KM) zapewnia o 25 - 30 % większą wydajność w porównaniu z poprzednim modelem.



Koła

Opony specjalnie do użytku na murawie zapewniają minimalny nacisk na podłoże.

TurfMuncher TM2000D / Szczegółowe widoki

TURFMUNCHER - RENOWACJA



Zbiornik paliwa

Zbiornik paliwa o pojemności 53 litrów zapewniający maksymalny zasięg.



Torby do wózków widłowych

do bezpiecznego transportu.



Kompaktowe wymiary do transportowania

D 2.500 x S 2.250 x W 2.250 mm

TurfMuncher TM2000D / Szczegółowe widoki

TURFMUNCHER - RENOWACJA

Numer pozycji/numery:	6213715
Szerokość robocza	2.000 mm
Maks. wydajność usuwania	Posuw 7 m/min, 500 kg/min wydajność teoretyczna 4,000 m ² / 8 h
Napęd	Czterocylindrowy silnik na olej napędowy / 35 kW (46,2 KM)
Ciężar	3.550 kg
Wymiary	D 2.500 x S 2.250 x W 2.250 mm

Z zastrzeżeniem zmian technicznych



passion for sports grounds

SMG Sportplatzmaschinenbau GmbH | Robert-Bosch-Str. 3, DE - 89269 Vöhringen / Germany | Telefon: +49 (0) 7306 96 65 0

Faks: +49 (0) 7306 96 65 50 | info@smg-machines.com | www.smg-machines.com