



passion for sports grounds



SMG Sportplatzmaschinenbau GmbH | Robert-Bosch-Str. 3, DE - 89269 Vöhringen / Germany | Telefon: +49 (0) 7306 96 65 0
Faks: +49 (0) 7306 96 65 50 | info@smg-machines.com | www.smg-machines.com

Rozsiewacz SP1300

ROZRZUTNIK - WYPEŁNIANIE



Samojezdna maszyna z platformą dla operatora do zasypywania sztucznej trawy.

Rozsiewacz SP1300 jest idealnym rozwiązaniem do wysypywania piasku, gumy i organicznego materiału wypełnienia w nawierzchnie ze sztucznej trawy. Łączy w sobie wysoką wydajność z kompaktową konstrukcją i jest napędzany silnikiem benzynowym Honda o mocy 22 KM.

Dzięki kompaktowej konstrukcji SP1300 szczególnie nadaje się do pracy na mniejszych nawierzchniach, takich jak korty do padła, korty tenisowe czy korty futsalowe, jak również na większych nawierzchniach. Prędkość jazdy wynosi do 11 km/h.

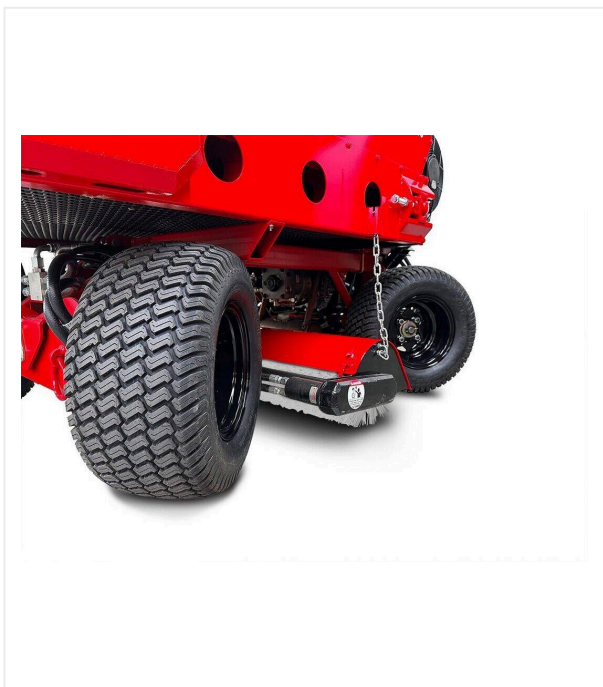
Szerokość robocza 1 300 mm i zintegrowana szczotka obrotowa zapewniają równomierne rozprowadzenie materiału w nawierzchnię sztucznej trawy. Urządzenie posiada regulację wysypywanego materiału. Prędkość taśmy wyładowczej jest sprzężona z napędem hydrostatycznym, dlatego materiał jest wysypywany proporcjonalnie do prędkości jazdy, co zapewnia równomierne rozprowadzenie materiału.

Napęd na 4 koła i układ kierowniczy z czterema indywidualnie napędzanymi kołami zapewnia wyjątkową zwrotność i umożliwia precyzyjną pracę przy krawędziach. Układ kierowniczy i napęd na wszystkie koła niezawodnie zapobiegają tworzeniu się nierówności podczas wypełniania sztucznej trawy. Dzięki specjalnej konstrukcji i niskociśnieniowym oponom SP1300 pracuje z minimalnym naciskiem powierzchniowym, a tym samym chroni podbudowę i niewypełnione włókno sztucznej trawy.



Rozsiewacz SP1300 / Szczegółowe widoki

ROZRZUTNIK - WYPEŁNIANIE



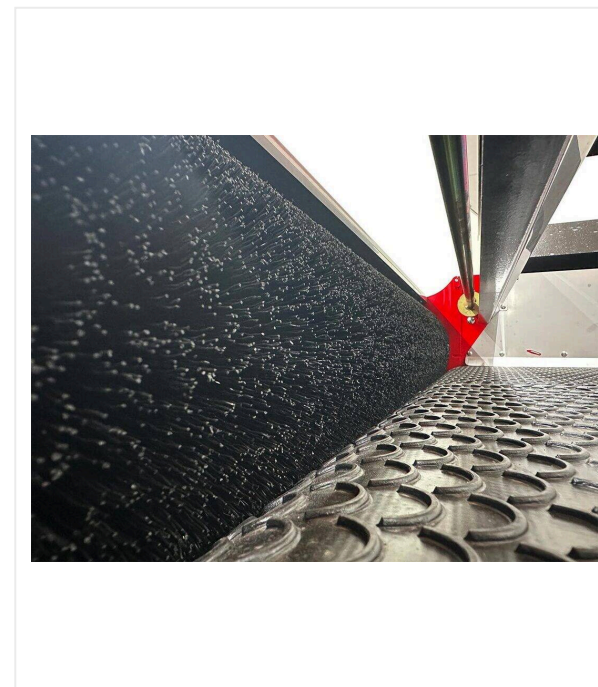
Podwójny układ kierowniczy

Delikatny dla sztucznej trawy i podbudowy.



Precyzja

Precyzyjny uchwyt dozujący do ręcznej regulacji wysypu.



Efektywny

Szczotka do równomiernego rozprowadzania materiału wypełnienia.

Rozsiewacz SP1300 / Szczegółowe widoki

ROZRZUTNIK - WYPEŁNIANIE



Szczotka obrotowa

Do jednoczesnego szczotkowania włókien i szczotkowania materiału wypełniającego.



Ergonomiczny

Platforma do jazdy na stojąco.



Przenośnik taśmowy

Dla równomiernego i wydajnego rozprowadzania.

Rozsiewacz SP1300 / Szczegółowe widoki

ROZRZUTNIK - WYPEŁNIANIE



Przyjazny dla użytkownika

Przejrzyste elementy sterujące.



Lekki nacisk na podłoże

Cztery opony do uprawy murawy o dużej objętości zapewniają minimalny nacisk na podłoże.

Rozsiewacz SP1300 / Szczegółowe widoki

ROZRZUTNIK - WYPEŁNIANIE

Numer pozycji/numery: 6400364

Szerokość robocza 1.300 mm

Max. pojemność pojemnika 680 kg / 0.77 m³

Napęd 2-Cylindrowy silnik benzynowy Honda / 16,5 kW (22 KM)

Waga 635 kg

Wymiary D 1.930 x S 1.400 x W 1.270 mm

Z zastrzeżeniem zmian technicznych



passion for sports grounds

SMG Sportplatzmaschinenbau GmbH | Robert-Bosch-Str. 3, DE - 89269 Vöhringen / Germany | Telefon: +49 (0) 7306 96 65 0

Faks: +49 (0) 7306 96 65 50 | info@smg-machines.com | www.smg-machines.com