



passion for sports grounds



NAWIERZCHNIA  
SPORTOWA



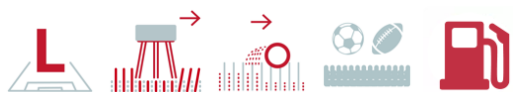
SZTUCZNA TRAWA

SMG Sportplatzmaschinenbau GmbH | Robert-Bosch-Str. 3, DE - 89269 Vöhringen / Germany | Telefon: +49 (0) 7306 96 65 0

Faks: +49 (0) 7306 96 65 50 | [info@smg-machines.com](mailto:info@smg-machines.com) | [www.smg-machines.com](http://www.smg-machines.com)

# SandMatic B1505 RC/ECO

SANDMATIC - WYPEŁNIANIE



**Całkowicie zautomatyzowana maszyna do dokładnego wcierania piasku i / lub granulatu gumowego w nawierzchnie z trawy syntetycznej.**

**Pojemność 1.500 kg, szerokość robocza 1.400 mm.**

SandMatic B1505RC całkowicie spełnia wymogi najnowszych rozwiązań technologicznych. Nawet w przypadku bardzo grubego włosia, odpowiednia ilość piasku i granulatu wcierana jest z wielką dokładnością. Swobodnie zawieszony zespół pojedynczych szczotek pozwala równomiernie prostować włosie nawierzchni. Jednocześnie roztrząsany jest piasek i przez to stabilizowane włosie. Wysokość szczotek oscylujących można dowolnie regulować. Żądana ilość piasku i granulatu jest dozowana w dokładnych proporcjach dostosowanych do prędkości jazdy maszyny. Za pomocą suwaka można bezstopniowo regulować wydatek roztrząsanego surowca w zakresie od 2,5 do 40 kg/m<sup>2</sup>.

Prędkość jazdy w zakresie od 1m/min. do 15m/min. zapewnia elastyczność użytkowania maszyny. Szerokość robocza wynosi 1,5 metra. Teoretyczna wydajność maszyny mieści się w zakresie od 1,5 do 22,5 m<sup>2</sup>/min. Maszyna napędzana jest trzycylindrowym wysokoprężnym silnikiem Kubota z wbudowanym chłodzeniem przy użyciu oleju hydraulicznego o mocy 16,1 kW (21,9 KM).

Wszelkimi funkcjami można sterować zdalnie. Dzięki temu praca z maszyną jest wygodniejsza, a sam proces roboczy przyspieszony. Maszyną można alternatywnie



sterować poprzez manualny pulpit obsługi.

Ciężar maszyny rozkłada się na 8 wypełnionych powietrzem opon o niskim ciśnieniu. Dzięki temu nacisk powierzchniowy powodowany przez ciężar brutto maszyny jest dopasowywany do dopuszczalnego nacisku podłoża nawierzchni trawnika. Cztery podwójne koła maszyny można obracać o 120°, przez co maszyną można manewrować niezwykle zwrotnie i lekko.

# SandMatic B1505 RC/ECO / Szczegółowe widoki

SANDMATIC - WYPEŁNIANIE



**SandMatic B1505 RC**



**SandMatic B1505 ECO**



**Engine**

3-cylinder Kubota diesel engine with integrated hydraulic cooling system with a performance of 16,1 kW (21,9 HP).

# SandMatic B1505 RC/ECO / Szczegółowe widoki

## SANDMATIC - WYPEŁNIANIE



### Protected

Tank, battery and magnet valves.



### Container

1.5 to 3.0 m<sup>3</sup>



### Grid

with 3.5 x 3.5 cm mesh size.

# SandMatic B1505 RC/ECO / Szczegółowe widoki

## SANDMATIC - WYPEŁNIANIE



### Control panel

All functions are clearly and centrally arranged.



### Dipstick

For precise infilling.



### Forklift bags

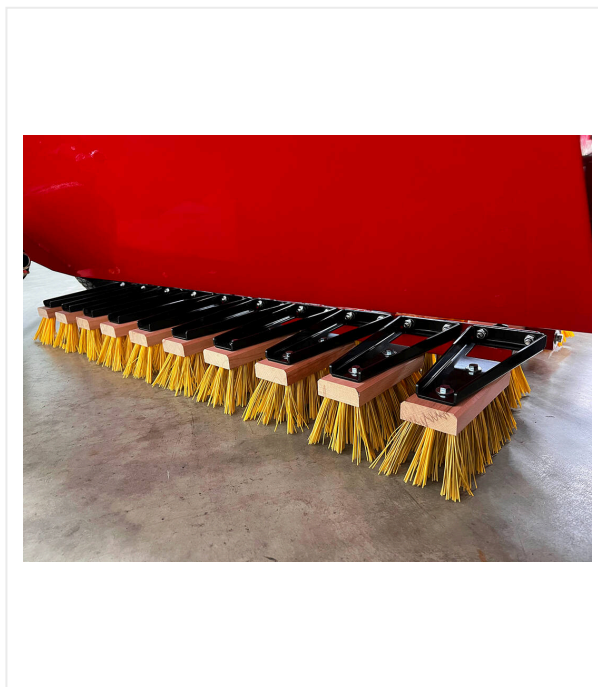
For safe transport.

# SandMatic B1505 RC/ECO / Szczegółowe widoki

## SANDMATIC - WYPEŁNIANIE

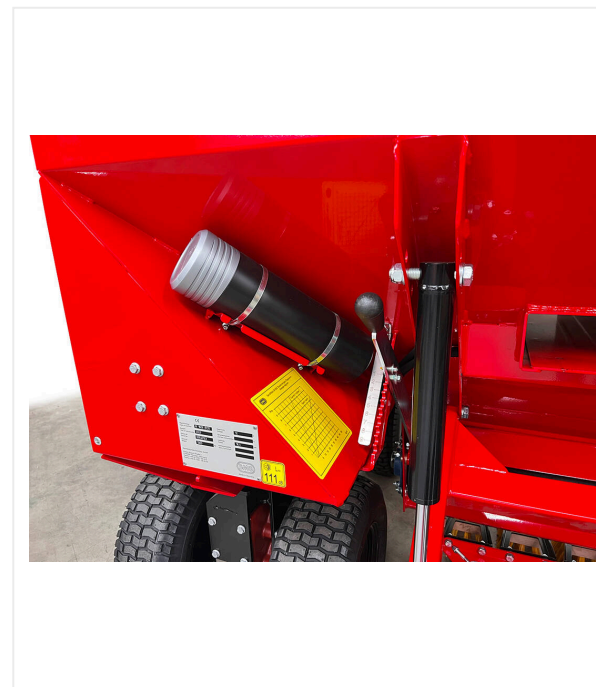


**SMG Szczotka oscylacyjna**



**Orbital moves**

to erect the fibre and simultaneously brushing in the infill material.



**Infill height**

Wylot materiału dokładnie regulowany przy pomocy zasuw

# SandMatic B1505 RC/ECO / Szczegółowe widoki

SANDMATIC - WYPEŁNIANIE



**Profesjonalne zdalne sterowanie / SandMatic B1505 RC**

Z zasięgiem do 100 m.



**Sterowanie manualne w wersji ECO**

# SandMatic B1505 RC/ECO / Szczegółowe widoki

## SANDMATIC - WYPEŁNIANIE

Numer pozycji/numery:

6400103 / B1505 RC

6222923 / B1505 ECO

Szerokość rozrzucania

1.400 mm

Maks. waga napełnienia / pojemność  
zbiornika

1,5 t / 3 m<sup>3</sup>

Wydajność rozrzucania

2,5 - 40 kg/m<sup>2</sup>

Napęd

Trzycylindrowy silnik na olej napędowy Kubota / 16,1 kW (21,9 KM)

Ciężar

1.300 kg

Wymiary

D 2.650 x S 1.800x W 1.950 mm

Wymiary wysyłki

D 2.800 x S 1.250 x W 2.000 mm

Z zastrzeżeniem zmian technicznych



passion for sports grounds

SMG Sportplatzmaschinenbau GmbH | Robert-Bosch-Str. 3, DE - 89269 Vöhringen / Germany | Telefon: +49 (0) 7306 96 65 0

Faks: +49 (0) 7306 96 65 50 | [info@smg-machines.com](mailto:info@smg-machines.com) | [www.smg-machines.com](http://www.smg-machines.com)