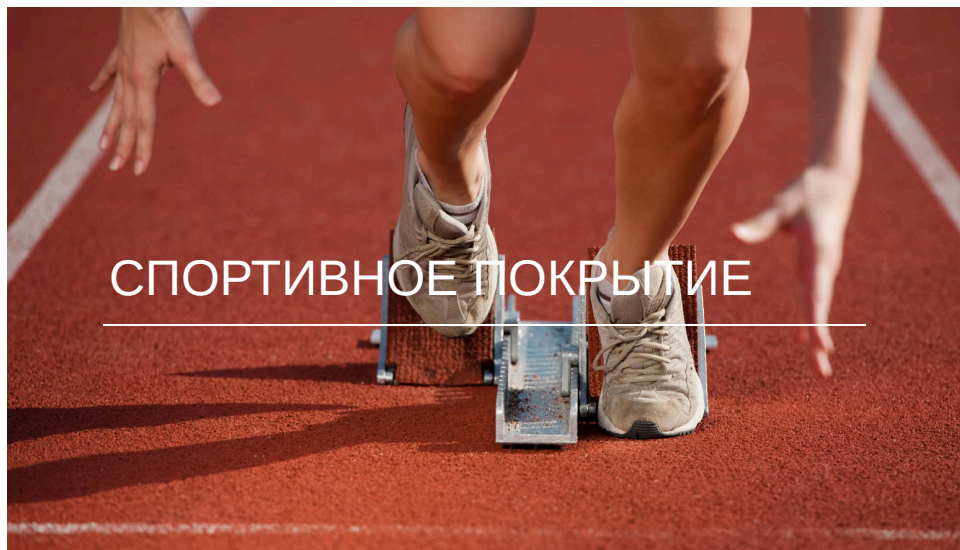
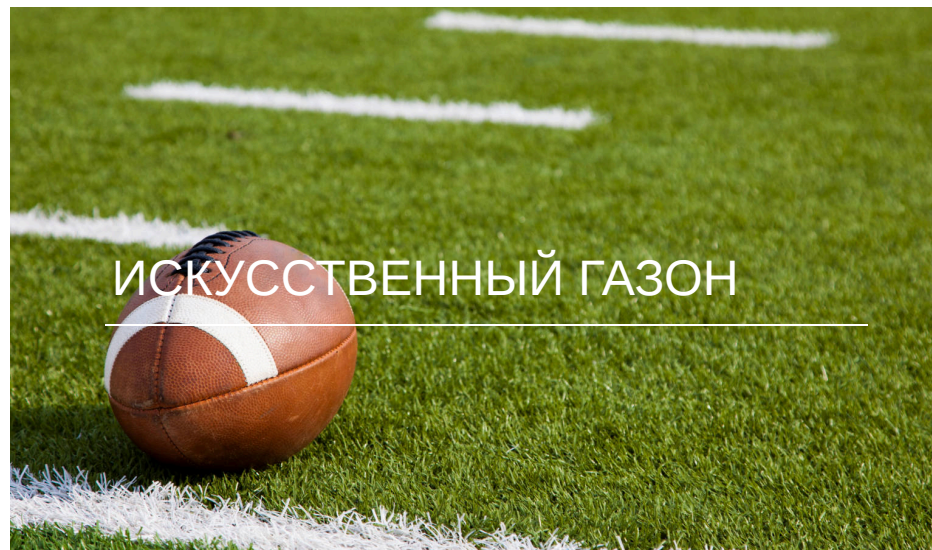




passion for sports grounds



СПОРТИВНОЕ ПОКРЫТИЕ



ИСКУССТВЕННЫЙ ГАЗОН

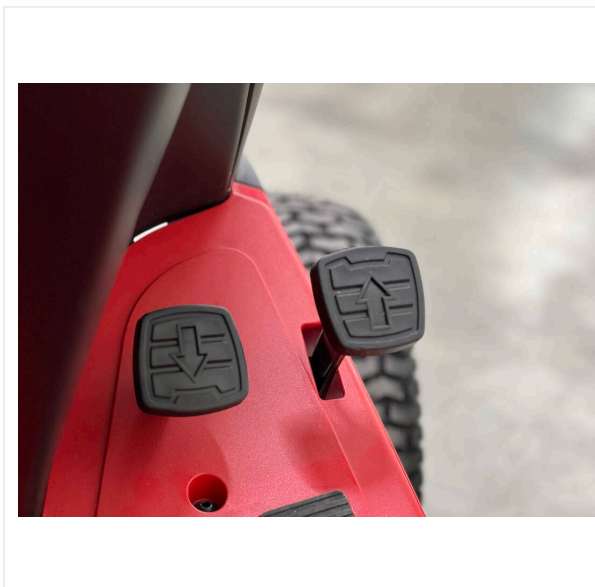
TurfBoy TB1 / Отдельные части крупным планом

TURFBOY - УХОД



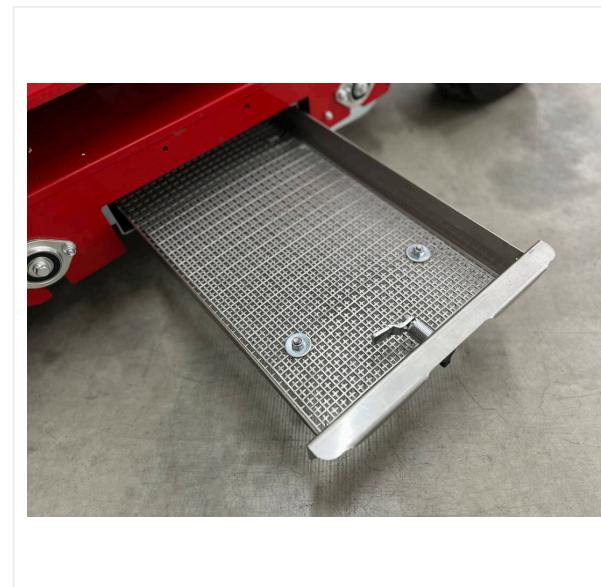
Двигатель

1-цилиндровый бензиновый двигатель, с воздушным охлаждением / 12,2 кВт (16,6 л.с.)



Простота обращения

Эргономично расположенные органы управления.



Плавность

Плавно регулируемое вибрационное сито 4 - 10 мм отделяет грязь от наполнителя с одновременным его возвратом.

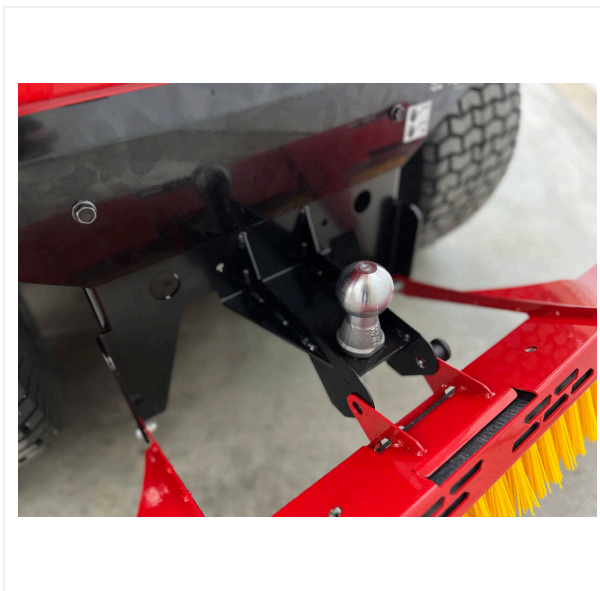
TurfBoy TB1 / Отдельные части крупным планом

TURFBOY - УХОД



Эффективность

Прицепная щётка рабочая ширина может быть увеличена с 800 до 1200 мм.



Сцепное устройство

Для прицепных ковриков, треугольных щёток и магнитных планок.



Колёса

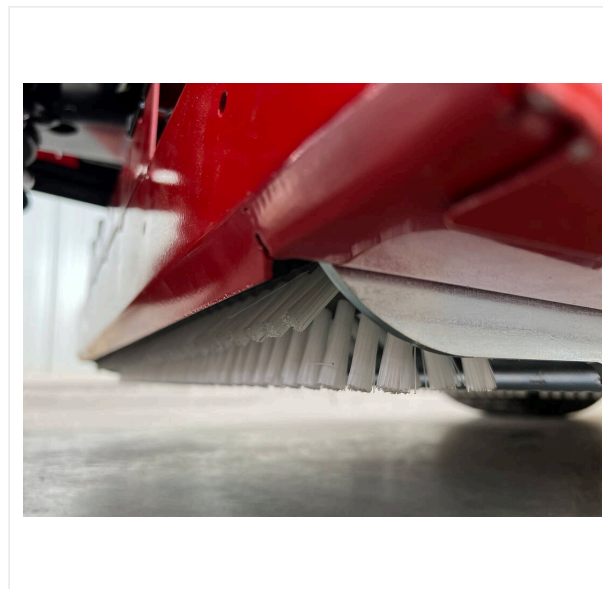
Шины, специально предназначенные для использования на искусственных газонах, обеспечивают минимальное давление на грунт.

TurfBoy TB1 / Отдельные части крупным планом

TURFBOY - УХОД



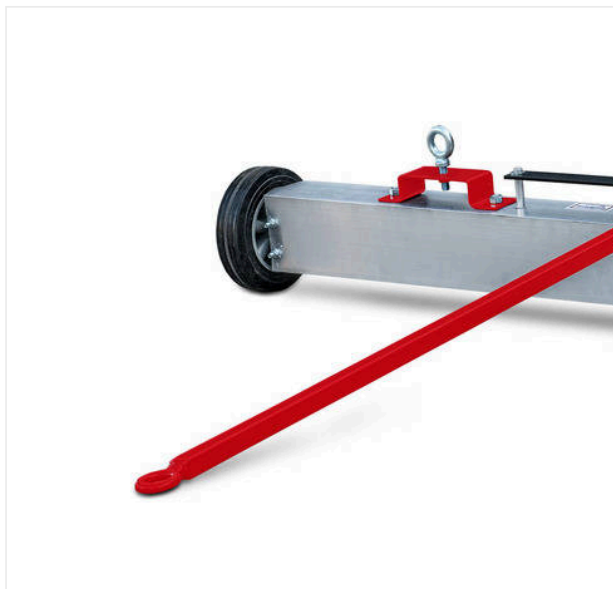
Функциональность



Аккуратность

TurfBoy TB1 / Отдельные части крупным планом

TURFBOY - УХОД



Магнитная планка ML1500

№ арт. 6220297

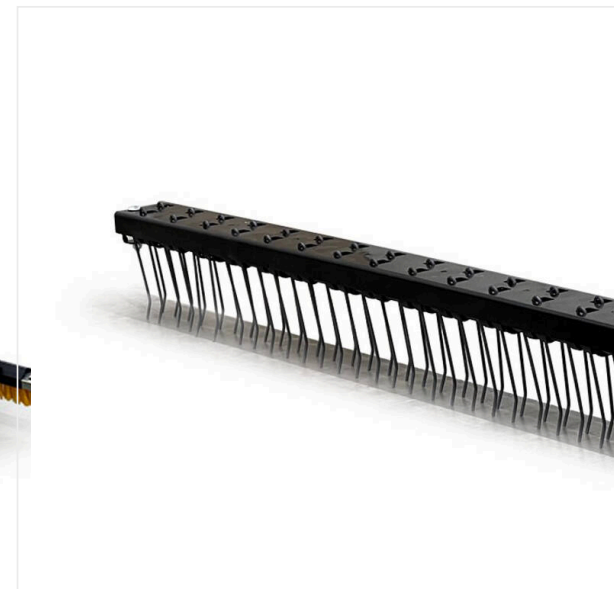
Магнитная планка для ухода за искусственным газоном.



Разбрасыватель BS800

№ арт. 6221306

Разбрасыватель с колёсным приводом для искусственных газонов.



Разрыхляющий блок

№ арт. 6239732

Разрыхляющий блок для бережного разрыхления наполнителя.

TurfBoy TB1 / Отдельные части крупным планом

TURFBOY - УХОД



Резиновый прицепной коврик

№ арт. 6400241

Резиновый прицепной коврик со стальной рамой.

Д 1.500 x Ш 2.000 x В 70 mm

TurfBoy TB1 / Отдельные части крупным планом

TURFBOY - УХОД

Номер(а) изделия(й):	6235796
Привод	1-цилиндровый бензиновый двигатель, с воздушным охлаждением / 12,2 кВт (16,6 л.с.)
Тяговый привод	гидростатический, скорость движения до 9 км/ч
Рабочая ширина	700 мм
Вес	280 кг
Размеры	Д 2180 x Ш 1000 x В 1200 мм
Габариты при транспортировке	Д 2270 x Ш 1150 x В 1240 мм

Мы оставляем за собой право на технические изменения



passion for sports grounds