



passion for sports grounds



СПОРТИВНОЕ ПОКРЫТИЕ



ИСКУССТВЕННЫЙ ГАЗОН

SMG Sportplatzmaschinenbau GmbH | Robert-Bosch-Str. 3, DE - 89269 Vöhringen / Germany | телефон: +49 (0) 7306 96 65 0
факс: +49 (0) 7306 96 65 50 | info@smg-machines.com | www.smg-machines.com

Infill-Dryer

ВТОРИЧНОЕ ИСПОЛЬЗОВАНИЕ



Модульная система сушки и удаления пыли, специально разработанная для синтетических наполнителей, таких как резина и песок, обеспечивает точное снижение уровня влажности и отделение мелкой пыли для дальнейшей переработки.

это отдельный модуль, предназначенный для целенаправленного снижения влажности и предварительной очистки смесей наполнителей, таких как резиновая крошка и песок. Разработанная в виде контейнерного решения «установи и пользуйся», система может работать автономно или же её можно легко интегрировать в последующие технологические цепочки.

Подача материала может осуществляться как с помощью мягких контейнеров, так и навалом в загрузочный бункер с помощью колёсного погрузчика . Частотно-регулируемый шнековый транспортёр непрерывно подаёт материал в систему. Прецизионное управление с помощью преобразователя частоты позволяет регулировать производительность в соответствии с конкретными производственными задачами.

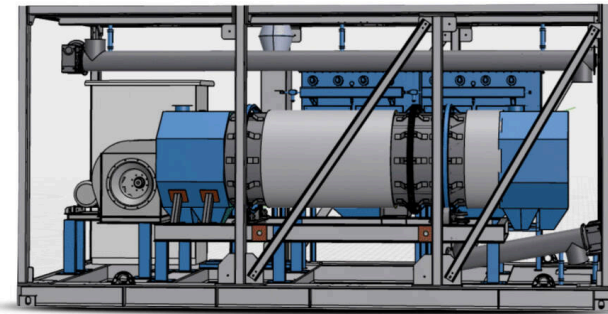
Материал бережно высушивается в дизельной сушилке горячим воздухом. Система регулировки температуры специально разработана для предотвращения термического повреждения или спекания, даже при обработке материалов с различными температурами плавления. Опционально систему можно переоборудовать для ра-

боты на природном или сжиженном углеводородном газе (СУГ), подаваемом из внешнего резервуара или сети общего пользования.

Сушилка Infill-Dryer оснащена встроенной картриджной системой фильтрации, которая отфильтровывает мелкие частицы пыли размером менее 200 микрон. Эти частицы затем выгружаются через воздушный поворотный затвор в отдельный мягкий контейнер. Обычно отфильтрованная пыль составляет около 2 % от общего объёма материала – уже на этом этапе достигается значительный уровень очистки.

После сушки и обеспыливания обработанный материал через клапанную заслонку поступает на разгрузочный шнековый транспортёр. При автономной работе материал выгружается непосредственно в мягкие контейнеры или в приёмные системы заказчика. При работе в составе машинного комплекса материал полностью автоматически подаётся в последующий сортировочный модуль, с синхронизированной связью между процессами – например, для согласования температуры и производительности.

Сушилка Infill-Dryer работает полностью автономно с интегрированной системой управления. Интеграция с другими технологическими модулями легко осуществляется с помощью автоматизированных интерфейсов. Контейнерная конструкция обеспечивает короткое время установки и высокую мобильность.



Infill-Dryer / Отдельные части крупным планом

ВТОРИЧНОЕ ИСПОЛЬЗОВАНИЕ



Загрузочный бункер и шнековый транспортёр

Загрузка материала из мягких контейнеров или с помощью колёсного погрузчика, оптимальная подача материала шнековым транспортёром с частотным регулированием.



Вращающаяся сушилка нагретым воздухом с горелкой (на дизельном топливе, опционально на СУГ / природном газе)

Система технологически безопасной регулировки температуры предотвращает термическое повреждение и спекание материала с различными температурами плавления



Встроенная картриджная система фильтрации (очистка от мелкой пыли < 200 мкм)

Отделение мелкой пыли через поворотный затвор в отдельный мягкий контейнер.

Infill-Dryer / Отдельные части крупным планом

ВТОРИЧНОЕ ИСПОЛЬЗОВАНИЕ



Блок контроля и управления

Центральный блок с программируемой логикой и модульной интерфейсной технологией

Infill-Dryer / Отдельные части крупным планом

ВТОРИЧНОЕ ИСПОЛЬЗОВАНИЕ

Номер(а) изделия(й): 6400362

Производительность макс. 3–4 т/ч

Содержание влаги на входе 6–10 %

Содержание влаги на выходе ≤ 0.5 %

Расход топлива на горелку макс. 20 л дизтоплива/ч

Потребность в электроэнергии 18 кВт·ч

Мы оставляем за собой право на технические изменения



passion for sports grounds

SMG Sportplatzmaschinenbau GmbH | Robert-Bosch-Str. 3, DE - 89269 Vöhringen / Germany | телефон: +49 (0) 7306 96 65 0
факс: +49 (0) 7306 96 65 50 | info@smg-machines.com | www.smg-machines.com