



passion for sports grounds



SMG Sportplatzmaschinenbau GmbH | Robert-Bosch-Str. 3, DE - 89269 Vöhringen / Germany | телефон: +49 (0) 7306 96 65 0
факс: +49 (0) 7306 96 65 50 | info@smg-machines.com | www.smg-machines.com

TurfMuncher TM2000D

TURFMUNCHER - ВТОРИЧНОЕ ИСПОЛЬЗОВАНИЕ



**Самоходная машина для удаления искусственного газона.
Рабочая ширина 2000 мм.**

Самоходная машина TurfMuncher TM2000D скатывает искусственный газон в 2-метровые компактные рулоны и извлекает наполнитель. Она приводится в движение дизельным двигателем мощностью 35 кВт (46,2 л.с.) с водяным охлаждением, а все её функции управляются электрогидравликой. Машина удобно управляется с помощью поворотной панели управления. Вес, давление на поверхность и управление машиной рассчитаны для использования на чувствительных основаниях, таких как, например, эластичные подстилающие слои.

Высота разгрузки ленточного транспортёра 2,4 метра позволяет легко принимать наполнитель в ковшовые погрузчики, самосвалами или мягкие разовые контейнеры. Кроме того, транспортёр может поворачиваться на 180°, что позволяет работать по краям. Максимальная рабочая скорость 7 м/мин и съём материала до 500 кг/мин позволяют убрать искусственный газон со стандартной площадки с всего за 14 часов.



TurfMuncher TM2000D / Отдельные части крупным планом

TURFMUNCHER - ВТОРИЧНОЕ ИСПОЛЬЗОВАНИЕ



TurfMuncher TM2000D



Ленточный транспортёр, с возможностью поворота на 180°

Для перевозки в транспортной раме, легко прикрепляется.



Транспортёрная лента подборщика

Ширина захвата макс. 2,0 м.

TurfMuncher TM2000D / Отдельные части крупным планом

TURFMUNCHER - ВТОРИЧНОЕ ИСПОЛЬЗОВАНИЕ



Поворотная панель управления

Органы управления всеми функциями расположены удобно и централизованно.



Приборы

Органы управления и дисплей для подключения к интернету вещей.

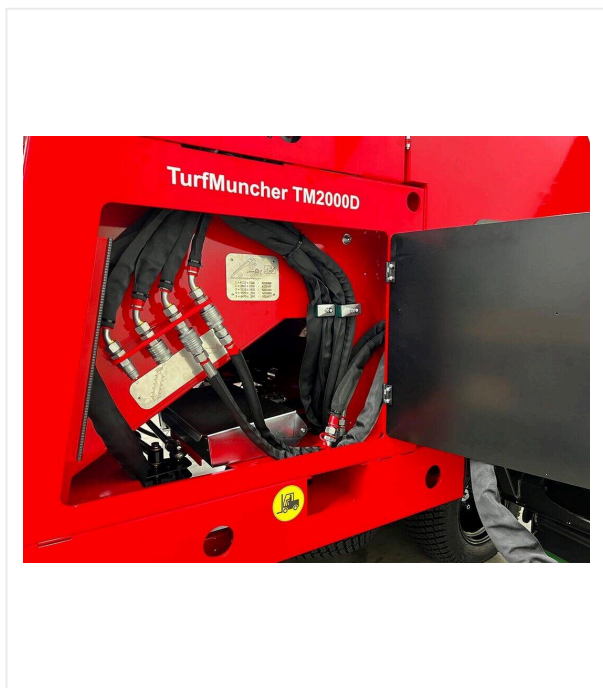


Гидравлика

Центральный гидравлический коллектор с электромагнитными клапанами.

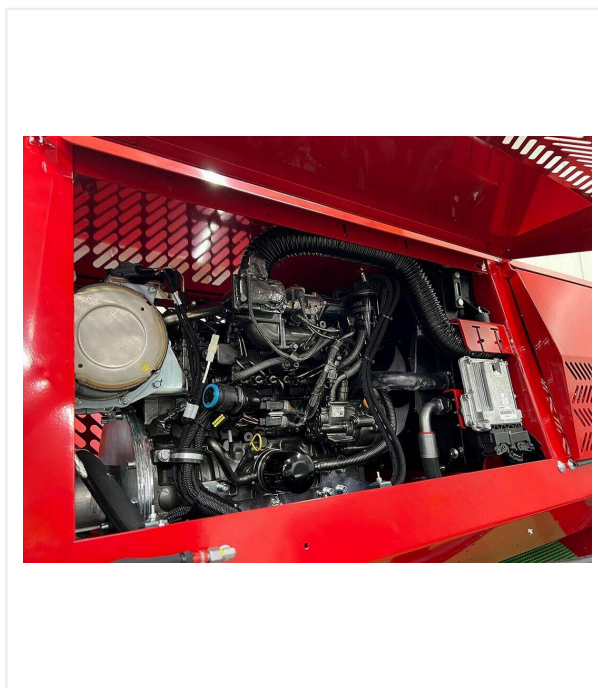
TurfMuncher TM2000D / Отдельные части крупным планом

TURFMUNCHER - ВТОРИЧНОЕ ИСПОЛЬЗОВАНИЕ



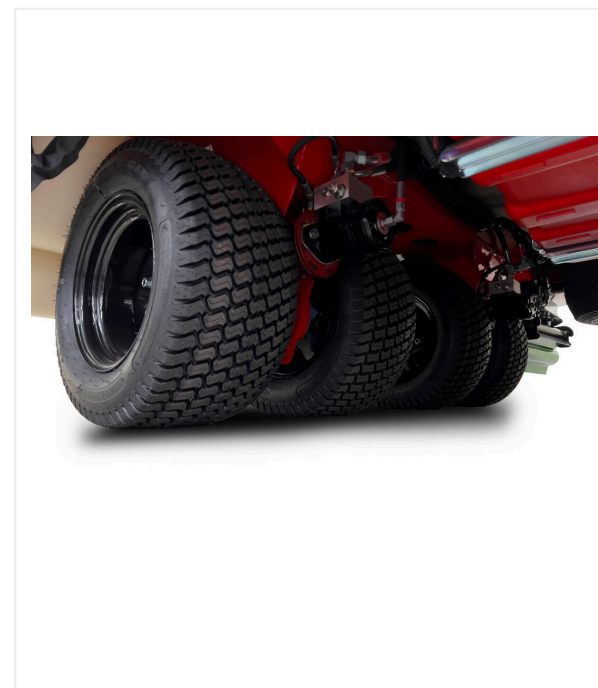
Гидравлика

Быстроразъёмные муфты для привода ленточного транспортера.



Двигатель

Дизельный двигатель мощностью 35 кВт (46,2 л.с.), повышающий производительность на 25-30 % по сравнению с предыдущей моделью.



Колёса

Шины, специально предназначенные для использования на искусственных газонах, обеспечивают минимальное давление на грунт.

TurfMuncher TM2000D / Отдельные части крупным планом

TURFMUNCHER - ВТОРИЧНОЕ ИСПОЛЬЗОВАНИЕ



Топливный бак

53-литровый топливный бак обеспечивает максимальный запас хода.



Карманы для вилочного погрузчика

Карманы для вилочного погрузчика для безопасной транспортировки.



Компактные транспортные габариты

Д 2500 x Ш 2250 x В 2250 мм

TurfMuncher TM2000D / Отдельные части крупным планом

TURFMUNCHER - ВТОРИЧНОЕ ИСПОЛЬЗОВАНИЕ

Номер(а) изделия(й): 6213715

Рабочая ширина до 2000 мм

Макс. скорость съёма При движении вперёд 7 м/мин, 500 кг/мин
Производительность по площади 4000 м²/8 ч

Привод 4-цилиндровый дизельный двигатель / 35 кВт (46,2 л.с.)

Вес 3550 кг

Размеры Д 2500 x Ш 2250 x В 2250 мм

Мы оставляем за собой право на технические изменения



passion for sports grounds

SMG Sportplatzmaschinenbau GmbH | Robert-Bosch-Str. 3, DE - 89269 Vöhringen / Germany | телефон: +49 (0) 7306 96 65 0
факс: +49 (0) 7306 96 65 50 | info@smg-machines.com | www.smg-machines.com